



## ***Estatísticas do Comércio Exterior do Maranhão e do Brasil***

*Abril de 2006*

## ÍNDICE

### **Maranhão.....págs. 03 a 12**

Quadro 01 – Comércio Exterior do Maranhão – Janeiro-Abril de 2006.....	pág. 03
Gráfico 01 – Maranhão – Exportações de Janeiro a Abril de 2005/2006.....	pág. 03
Gráfico 02 – Maranhão – Importações de Janeiro a Abril de 2005/2006.....	pág. 04
Gráfico 03 – Maranhão – Saldo da Balança Comercial de Janeiro a Abril de 2005/2006.....	pág. 04
Gráfico 04 – Maranhão – Corrente de Comércio de Janeiro a Abril de 2005/2006.....	pág. 04
Quadro 02 – Exportações do Maranhão por Fator Agregado – Janeiro-Abril de 2006.....	pág. 04
Quadro 03 – Exportações do Maranhão por Setores de Contas Nacionais – Janeiro-Abril de 2006.....	pág. 05
Quadro 04 – Exportações do Maranhão por Seção NCM – Janeiro-Abril de 2006.....	pág. 05
Gráfico 05 – Maranhão – Exportação por NCM de Janeiro-Abril de 2006.....	pág. 05
Quadro 05 – Principais Produtos Exportados por Seção NCM – Janeiro-Abril de 2006.....	pág. 05
Quadro 06 – Principais Produtos Exportados Acumulados por Tipo – Janeiro-Abril de 2006.....	pág. 08
Quadro 07 – Principais Produtos Exportados pelo Maranhão (MDIC) – Janeiro-Abril de 2006.....	pág. 08
Quadro 08 – Exportações do Maranhão por Destino – Janeiro-Abril de 2006.....	pág. 08
Quadro 09 – Principais Produtos Maranhenses Exportados pelo Porto de São Luís – Janeiro-Abril de 2006.....	pág. 09
Quadro 10 – Preço Médio por Tonelada dos Produtos Exportados – Janeiro-Abril de 2006.....	pág. 09
Quadro 11 – Principais Empresas Maranhenses Exportadoras – Janeiro-Abril de 2006.....	pág. 09
Quadro 12 – Importações do Maranhão por Fator Agregado – Janeiro-Abril de 2006.....	pág. 10
Quadro 13 – Importações do Maranhão por Setores de Contas Nacionais – Janeiro-Abril de 2006.....	pág. 10
Quadro 14 – Principais Produtos Importados pelo Maranhão (MDIC) – Janeiro-Abril de 2006.....	pág. 10
Quadro 15 – Importações do Maranhão por Origem – Janeiro-Abril de 2006.....	pág. 11
Quadro 16 – Principais Empresas Maranhenses Importadoras – Janeiro-Abril de 2006.....	pág. 12

### **Brasil.....pág. 13**

Quadro 01 – Comércio Exterior do Brasil – Janeiro-Abril de 2006.....	pág. 13
Quadro 02 – Exportações do Brasil por Destino – Janeiro-Abril 2006.....	pág. 13
Quadro 03 – Exportações do Brasil por Região Geográfica – Janeiro-Abril 2006.....	pág. 13
Quadro 04 – Importações do Brasil por Origem – Janeiro-Abril 2006.....	pág. 13

## BOLETIM ESTATÍSTICO DAS EXPORTAÇÕES/IMPORTAÇÕES DO ESTADO DO MARANHÃO – JANEIRO-ABRIL DE 2006

Passados os primeiros 04 meses do ano de 2006 as exportações maranhenses cresceram quase que 32%, se comparadas ao mesmo período do ano anterior, fechando o mês de Abril em US\$ 504,266 milhões. O saldo da Balança Comercial ainda é deficitário, no entanto este déficit já apresenta uma queda considerável devido à redução das importações. Analisando apenas o mês de Abril, é verificado um saldo positivo entre as operações de exportação e importação, fato este que ocorreu pela primeira vez neste ano (ver Gráfico 03 – Saldo da Balança Comercial de Janeiro a Abril de 2005/2006).

Em relação ao destino das exportações do estado, mais uma vez os EUA lideram o ranking, seguido da Holanda, Suíça, China e Espanha completando o *top 5* dos países que mais importam produtos maranhenses. Suíça e China têm apresentado um aumento crescente em suas demandas, fazendo com que a fatia de mercado dos EUA, que antes era de 44%, agora não chegue nem a 29% (ver Quadro 08 – Exportações do Maranhão por Destino).

Os principais produtos exportados ainda são: alumínio (e derivados), ferro (e derivados) e a soja em grãos. Eles correspondem a 97,62% do valor exportado pelo estado, refletindo a falta de diversidade da pauta e a carência de empresas exportadoras, principalmente pequenas e médias.

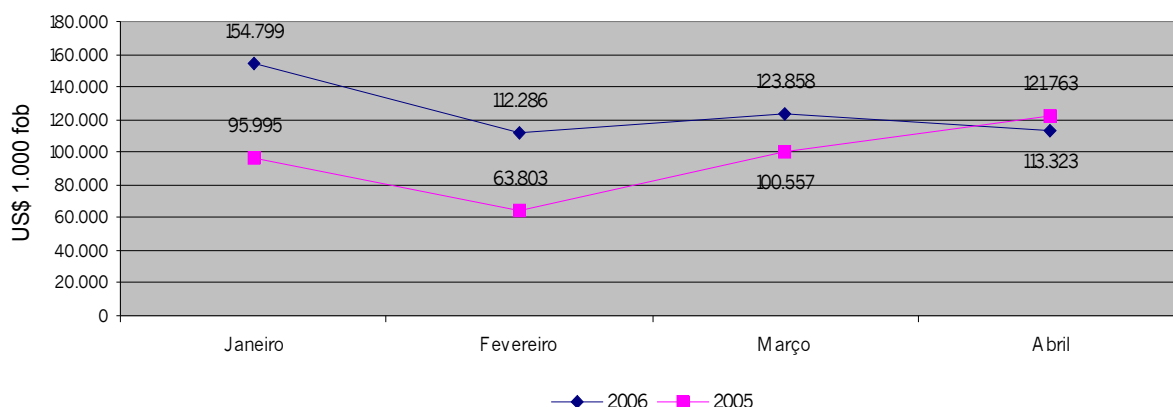
Abaixo seguem quadros e gráficos que mostram mais detalhadamente o perfil do comércio exterior maranhense e brasileiro.

**Quadro 01 – Comércio Exterior do Maranhão – Janeiro-Abril de 2006**

	US\$ 1.000 fob		Var. % (b/a)
	Jan-Abr 06 (b)	Jan-Abr 05 (a)	
Exportações	504.266	382.118	31,97%
Importações	565.837	217.645	159,98%
Balança Comercial (saldo)	-61.571	164.473	-137,44%
Corrente de Comércio	1.070.103	599.763	78,42%

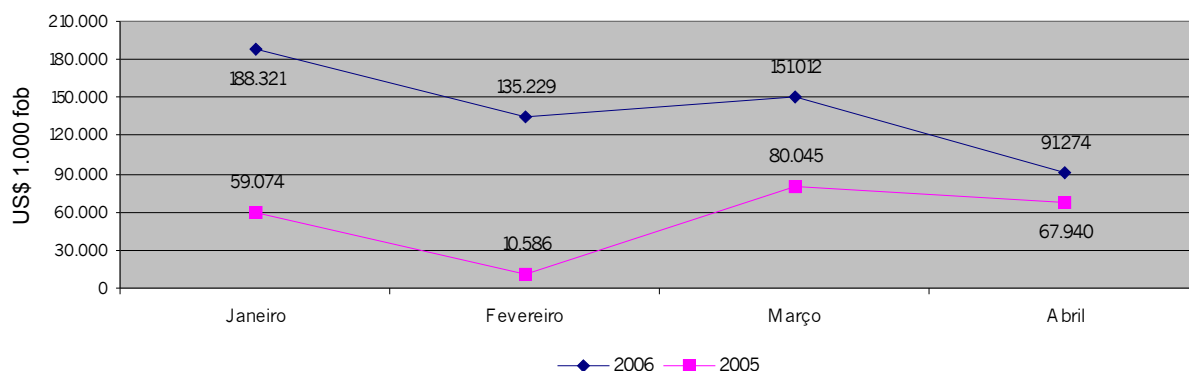
Fonte: SECEX/AliceWeb; Elaborado: FIEMA/CIN

**Gráfico 01 - Maranhão - Exportações de Janeiro a Abril de 2005/2006**



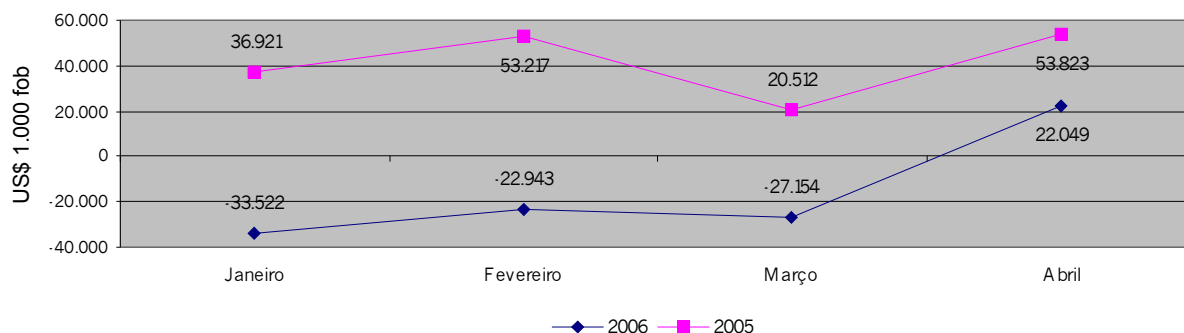
Fonte: SECEX/AliceWeb; Elaborado: FIEMA/CIN

**Gráfico 02 - Maranhão - Importações de Janeiro a Abril de 2005/2006**



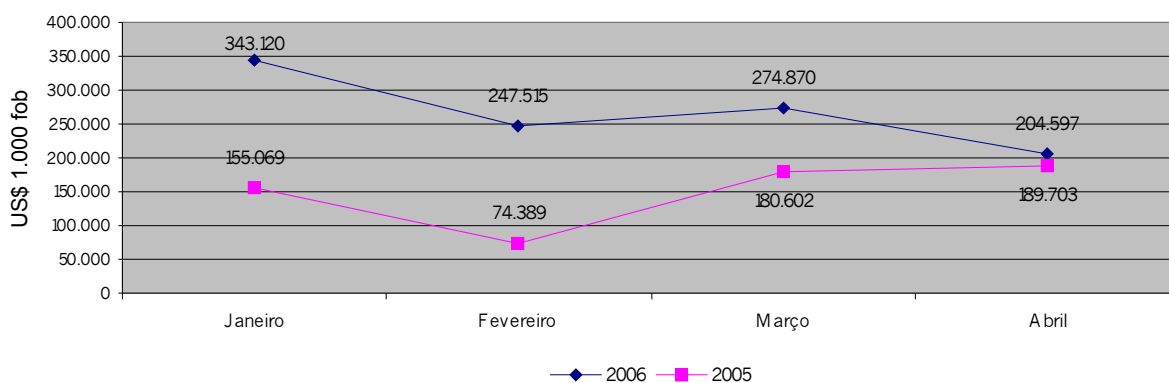
Fonte: SECEX/AliceWeb; Elaborado: FIEMA/CIN

**Gráfico 03 - Maranhão - Saldo da Balança Comercial de Janeiro a Abril de 2005/2006**



Fonte: SECEX/AliceWeb; Elaborado: FIEMA/CIN

**Gráfico 04 - Maranhão - Corrente de Comércio de Janeiro a Abril de 2005/2006**



Fonte: SECEX/AliceWeb; Elaborado: FIEMA/CIN

**Quadro 02 – Exportações do Maranhão por Fator Agregado – Janeiro-Abril de 2006**

	US\$ 1.000 fob					Var. % (b/a)
	Jan-Abr 06 (b)	%	Jan-Abr 05 (a)	%		
<b>Básicos</b>	110.852	21,98%	80.149	20,97%	38,31%	
<b>Industrializados (A + B)</b>	390.604	77,46%	299.503	78,38%	30,42%	
Semimanufaturados (A)	335.734	66,58%	254.757	66,67%	31,79%	
Manufaturados (B)	54.870	10,88%	44.746	11,71%	22,63%	
<b>Operações Especiais</b>	2.810	0,56%	2.466	0,65%	13,95%	
<b>Total</b>	<b>504.266</b>	<b>100,00%</b>	<b>382.118</b>	<b>100,00%</b>	<b>31,97%</b>	

Fonte: SECEX/AliceWeb; Elaborado: FIEMA/CIN

**Quadro 03 – Exportações do Maranhão por Setores de Contas Nacionais – Janeiro-Abril de 2006**

	Em US\$ fob				Var. % (b/a)
	Jan-Abr 06 (b)	%	Jan-Abr 05 (a)	%	
Bens de Capital	14.970	N/A	-	-	-
Bens Intermediários	500.226.895	99,20%	376.621.418	98,56%	32,82%
Bens de Consumo	1.214.356	0,24%	3.030.093	0,79%	-59,92%
Duráveis	510.447	0,10%	2.447.708	0,64%	-79,15%
Não-Duráveis	703.909	0,14%	582.385	0,15%	20,87%
Combustíveis e Lubrificantes	-	-	-	-	-
Demais Operações	2.809.776	0,56%	2.467.252	0,65%	13,88%
<b>Total</b>	<b>504.265.997</b>	<b>100,00%</b>	<b>382.118.763</b>	<b>100,00%</b>	<b>31,97%</b>

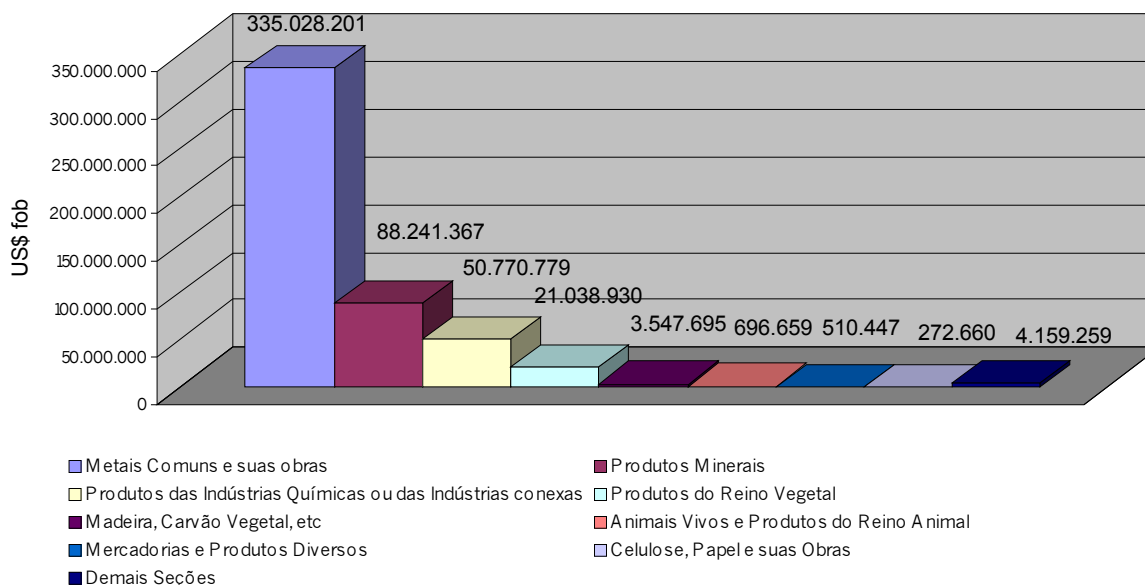
Fonte: SECEX/AliceWeb; Elaborado: FIEMA/CIN

**Quadro 04 – Exportações do Maranhão por NCM – Janeiro-Abril de 2006**

NCM	Seção	Jan-Abr 06 (b)		Jan-Abr 05 (a)		Var. % (b/a)
		US\$ fob	%	US\$ fob	%	
XV	Metais Comuns e suas obras	335.028.201	66,44%	254.329.400	66,56%	31,73%
V	Produtos Minerais	88.241.367	17,50%	63.999.446	16,75%	37,88%
VI	Produtos das Indústrias Químicas ou das Indústrias conexas	50.770.779	10,07%	36.623.612	9,58%	38,63%
II	Produtos do Reino Vegetal	21.038.930	4,17%	13.963.400	3,65%	50,67%
IX	Madeira, Carvão Vegetal, etc.	3.547.695	0,70%	4.507.828	1,18%	-21,30%
I	Animais Vivos e Produtos do Reino Animal	696.659	0,14%	582.385	0,15%	19,62%
XX	Mercadorias e Produtos Diversos	510.447	0,10%	2.508.526	0,66%	-79,65%
X	Celulose, Papel e suas Obras	272.660	0,05%	1.458.012	0,38%	-81,30%
	Demais Seções	4.159.259	0,82%	4.146.154	1,09%	0,32%
	<b>Total</b>	<b>504.265.997</b>	<b>100,00%</b>	<b>382.118.763</b>	<b>100,00%</b>	<b>31,97%</b>

Fonte: SECEX/AliceWeb; Elaborado: FIEMA/CIN

**Gráfico 05 - Maranhão - Exportação por NCM de Janeiro a Abril de 2006**



Fonte: SECEX/AliceWeb; Elaborado: FIEMA/CIN

**Quadro 05 – Principais Produtos Exportados pelo Maranhão por Seção NCM – Janeiro-Abril de 2006**

NCM	Produto	Jan-Abr 06 (b)		Jan-Abr 05 (a)		Var. % (b/a)
		US\$ fob	%	US\$ fob	%	
<b>Seção XV</b>	<b>Metais Comuns e suas obras</b>					
72011000	Ferro fundido bruto não ligado, c/peso <= 0.5% de fósforo	130.256.600	38,88%	153.660.460	60,42%	-15,23%
76012000	Ligas de alumínio em forma bruta	108.727.276	32,45%	45.756.527	17,99%	137,62%

**Quadro 05 – Principais Produtos Exportados pelo Maranhão por Seção NCM – Janeiro-Abril de 2006 (cont.)**

NCM	Produto	Jan-Abr 06 (b)		Jan-Abr 05 (a)		Var. % (b/a)
		US\$ fob	%	US\$ fob	%	
76011000	Alumínio não ligado em forma bruta	96.042.019	28,67%	54.912.413	21,59%	74,90%
83021000	Dobradiças de metais comuns, de qq. tipo	2.306	N/A	-	-	-
<b>Total</b>		<b>335.028.201</b>	<b>100,00%</b>	<b>254.329.400</b>	<b>100,00%</b>	<b>31,73%</b>
<b>Seção V</b>	<b>Produtos Minerais</b>					
26011200	Minérios de ferro aglomerados e seus concentrados	88.087.197	99,83%	55.105.183	86,10%	59,85%
25161200	Granito cortado em blocos ou placas	154.170	0,17%	-	-	-
26011100	Minérios de ferro não aglomerados e seus concentrados	-	-	8.894.263	13,90%	-
<b>Total</b>		<b>88.241.367</b>	<b>100,00%</b>	<b>63.999.446</b>	<b>100,00%</b>	<b>37,88%</b>
<b>Seção VI</b>	<b>Produtos das Indústrias Químicas ou das Indústrias Conexas</b>					
28182010	Alumina calcinada	43.321.448	85,33%	34.073.448	93,04%	27,14%
28183000	Hidróxido de alumínio	4.790.733	9,44%	-	-	-
29381000	Rutósido (rutina) e seus derivados	1.958.729	3,86%	2.159.706	5,90%	-9,31%
29329912	Quercetina	544.992	1,07%	322.980	0,88%	68,74%
29389090	Outs. heterosídeos, seus sais, éteres, ésteres e derivados	154.877	0,31%	67.478	0,18%	129,52%
<b>Total</b>		<b>50.770.779</b>	<b>100,00%</b>	<b>36.623.612</b>	<b>100,00%</b>	<b>38,63%</b>
<b>Seção II</b>	<b>Produtos do Reino Vegetal</b>					
12010090	Outros grãos de soja, mesmo triturados	21.038.930	100,00%	13.904.806	99,58%	51,31%
12119090	Outras plantas e partes, p/ perfumaria, medicina e semelh.	-	-	57.794	0,41%	-
13021990	Sucos e extratos, de outros vegetais	-	-	800	0,01%	-
<b>Total</b>		<b>21.038.930</b>	<b>100,00%</b>	<b>13.963.400</b>	<b>100,00%</b>	<b>50,67%</b>
<b>Seção IX</b>	<b>Madeira, Carvão Vegetal, etc.</b>					
44121400	Madeira compensada c/fls <= 6mm, face de madeira n/conífera	1.297.311	36,57%	2.715.393	60,24%	-52,22%
44121300	Madeira compensada c/fls <= 6mm, face de madeira tropical	1.034.413	29,16%	370.127	8,21%	179,48%
44182000	Portas, respect. caixilhos, alizares e soleiras, de madeira	852.907	24,04%	871.092	19,32%	-2,09%
44072990	Outras madeiras tropicais, serradas/cort. fls. etc. esp > 6mm	134.225	3,78%	243.534	5,40%	-44,88%
44072920	Madeira de ipê, serrada/cortada em folhas, etc. esp > 6mm	105.431	2,97%	23.545	0,52%	347,79%
44089090	Folhas p/folhead. etc. de outs. madeiras	86.733	2,44%	82.461	1,83%	5,18%
44079990	Outras madeiras serradas/cortadas em folhas, etc. esp > 6mm	26.132	0,74%	9.376	0,21%	178,71%
44170090	Armações e cabos, de madeira, de ferramentas, escovas, etc.	8.390	0,24%	11.400	0,25%	-26,40%
44152000	Paletes simples, paletes-caixas, etc. de madeira	1.163	0,03%	1.950	0,04%	-40,36%
44219000	Outras obras de madeira	990	0,03%	916	0,02%	8,08%
44072910	Madeira de cedro, serrada/cortada em folhas, etc. esp > 6mm	-	-	67.249	1,49%	-
44072940	Madeira de louro, serrada/cortada em folhas, etc. esp > 6mm	-	-	440	0,01%	-
44092000	Madeira de não coníferas, perfilada	-	-	110.345	2,45%	-
<b>Total</b>		<b>3.687.358</b>	<b>100,00%</b>	<b>4.507.828</b>	<b>100,00%</b>	<b>-3,49%</b>
<b>Seção I</b>	<b>Animais Vivos e Produtos do Reino Animal</b>					
03037990	Outros peixes congelados, exc. files, outros carnes, etc.	262.051	37,62%	60.494	10,39%	333,19%
03061190	Outras lagostas, congeladas, exceto as inteiras	195.984	28,13%	170.400	29,26%	15,01%
03037933	Pargos congelados	90.529	12,99%	1.980	0,34%	N/A
03042090	Files de outros peixes, congelados	36.711	5,27%	29.833	5,12%	23,06%

**Quadro 05 – Principais Produtos Exportados pelo Maranhão por Seção NCM – Janeiro-Abril de 2006 (cont.)**

NCM	Produto	Jan-Abr 06 (b)		Jan-Abr 05 (a)		Var. %
		US\$ fob	%	US\$ fob	%	(b/a)
03037920	Pescadas congeladas, exc. files, outras carnes, fígados, etc.	35.118	5,04%	8.574	1,47%	309,59%
03026990	Outros peixes frescos, refriger. exc. files, outs. carnes, etc.	31.097	4,46%	211.331	36,29%	-85,29%
03042020	Files de pargo, congelados	23.579	3,38%	-	-	-
03026923	Pargos frescos ou refrigerados	11.318	1,62%	65.836	11,30%	-82,81%
03061900	Outs. crustáceos congel. incl. farinhas, etc. p/alim. humana	4.542	0,65%	-	-	-
03042050	Files de garoupa, congelados	4.338	0,62%	-	-	-
03041012	Files de garoupa, frescos ou refrigerados	1.243	0,18%	3.000	0,52%	-58,57%
03026932	Garoupas frescos ou refrigerados	149	0,02%	6.574	1,13%	-97,73%
03037952	Tilápias, peixes congelados, exc. files, outras carnes, etc.	-	-	21.972	3,77%	-
03041019	Files de outs. peixes, frescos ou refrigerados	-	-	2.391	0,41%	-
<b>Total</b>		<b>696.659</b>	<b>100,00%</b>	<b>582.385</b>	<b>100,00%</b>	<b>19,62%</b>
<b>Seção XX</b>	<b>Mercadorias e Produtos Diversos</b>					
94036000	Outros móveis de madeira	327.626	64,18%	465.006	18,54%	-29,54%
94016100	Assentos estofados, com armação de madeira	131.045	25,67%	574.072	22,88%	-77,17%
94039010	Partes p/móveis, de madeira	50.871	9,97%	100.049	3,99%	-49,15%
94039090	Partes p/móveis, de outras matérias	465	0,09%	-	-	-
94035000	Móveis de madeira p/quartos de dormir	440	0,09%	898	0,04%	-51,00%
94016900	Outros assentos c/armação de madeira	-	-	1.307.683	52,13%	-
94019010	Partes p/assentos, de madeira	-	-	60.818	2,42%	-
<b>Total</b>		<b>510.447</b>	<b>100,00%</b>	<b>2.508.526</b>	<b>100,00%</b>	<b>-79,65%</b>
<b>Seção X</b>	<b>Celulose, Papel e suas Obras</b>					
48109290	Outs. papéis de camada múltipla, revest. caulim, rolos/fls.	132.534	48,61%	963.547	66,09%	-86,25%
48059100	Outs. papeis/cartões n/rev. rolos/fls. p<=150g/m2	54.957	20,16%	-	-	-
48101389	Outs. papeis p/escrita, etc. fibra<=10%, rolos, p>150g/m2	49.020	17,98%	-	-	-
48059290	Outs. papéis n/revest. rolos/fls. 150<p<225g/m2, rolos/fls.	23.830	8,74%	-	-	-
48041900	Outs. papeis/cartões "kraftliner", p/cobert. em rolos/fls.	12.319	4,52%	369.902	25,37%	-96,67%
48041100	Papel/cartão "kraftliner", p/cobertura, crus, em rolos/fls.	-	-	124.563	8,54%	-
<b>Total</b>		<b>227.771</b>	<b>100,00%</b>	<b>1.458.012</b>	<b>100,00%</b>	<b>-73,12%</b>
	<b>Operações Especiais</b>					
99980101	Consumo de bordo - combustíveis e lubrif. p/embarcações	2.329.211	82,90%	1.840.877	74,61%	26,53%
99980201	Consumo de bordo - qq. outra mercadoria p/embarcações	479.591	17,07%	625.338	25,35%	-23,31%
99980202	Consumo de bordo - qq. outra mercadoria p/aeronaves	974	0,03%	1.037	0,04%	-6,08%
<b>Total</b>		<b>2.809.776</b>	<b>100,00%</b>	<b>2.467.252</b>	<b>100,00%</b>	<b>13,88%</b>
<b>Demais Produtos</b>		<b>1.349.483</b>		<b>1.678.902</b>		<b>-19,62%</b>
<b>Total Geral</b>		<b>504.265.997</b>		<b>382.118.763</b>		<b>31,97%</b>

Fonte: SECEX/AliceWeb; Elaborado: FIEMA/CIN

**Quadro 06 – Principais Produtos Exportados Acumulados por Tipo – Janeiro-Abril de 2006**

Produto	Jan-Abr 06 (b)			Jan-Abr 05 (a)			Var. % (b/a)
	US\$ fob	%	Peso (kg)	US\$ fob	%	Peso (kg)	
Outros grãos de soja, mesmo triturados	13.904.806	3,64%	64.665.060	21.038.930	4,17%	92.228.677	51,31%
Minérios de ferro não aglomerados e seus concentrados	8.894.263	2,33%	262.666.000	-	-	-	-
Minérios de ferro aglomerados e seus concentrados	55.105.183	14,42%	1.431.769.000	88.087.197	17,47%	1.426.011.000	59,85%
<b>Total</b>	<b>63.999.446</b>	<b>16,75%</b>	<b>1.694.435.000</b>	<b>88.087.197</b>	<b>17,47%</b>	<b>1.426.011.000</b>	<b>37,64%</b>
Ferro fundido bruto não ligado, c/peso <= 0.5 % de fósforo	153.660.460	40,21%	563.032.000	130.256.600	25,83%	563.774.000	-15,23%
Alumina calcinada	34.073.448	8,92%	147.742.000	43.321.448	8,59%	153.843.540	27,14%
Alumínio não ligado em forma bruta	54.912.413	14,37%	29.781.394	96.042.019	19,05%	41.056.321	74,90%
Ligas de alumínio em forma bruta	45.756.527	11,97%	23.893.008	108.727.276	21,56%	46.260.039	137,62%
<b>Total</b>	<b>134.742.388</b>	<b>35,26%</b>	<b>201.416.402</b>	<b>248.090.743</b>	<b>49,20%</b>	<b>241.159.900</b>	<b>84,12%</b>
Demais Produtos	15.811.663	4,14%	20.149.009	16.792.527	3,33%	35.536.500	6,20%
<b>Total Geral</b>	<b>382.118.763</b>	<b>100,00%</b>	<b>2.543.697.471</b>	<b>504.265.997</b>	<b>100,00%</b>	<b>2.358.710.077</b>	<b>31,97%</b>

Fonte: SECEX/AliceWeb; Elaborado: FIEMA/CIN

**Quadro 07 – Principais Produtos Exportados pelo Maranhão (MDIC) – Janeiro-Abril de 2006**

Produto	Jan-Abr 2006 (b)		Jan-Abr 2005 (a)		Var. % (b/a)
	US\$ fob	%	US\$ fob	%	
Ferro fundido bruto não ligado, c/peso <= 0.5% de fós.	130.256.600	25,83%	153.660.460	40,21%	-15,23%
Ligas de alumínio em forma bruta	108.727.276	21,56%	45.756.527	11,97%	137,62%
Alumínio não ligado em forma bruta	96.042.019	19,05%	54.912.413	14,37%	74,90%
Minérios de ferro aglomerados e seus concentr.	88.087.197	17,47%	55.105.183	14,42%	59,85%
Alumina calcinada	43.321.448	8,59%	34.073.448	8,92%	27,14%
Outros grãos de soja, mesmo triturados	21.038.930	4,17%	13.904.806	3,64%	51,31%
Hidróxido de alumínio	4.790.733	0,95%	-	-	-
Consumo de bordo - combustíveis e lubrif.p/emb.	2.329.211	0,46%	1.840.877	0,48%	26,53%
Demais Produtos	9.672.583	1,92%	22.865.049	5,98%	-57,70%
<b>Total</b>	<b>504.265.997</b>	<b>100,00%</b>	<b>382.118.763</b>	<b>100,00%</b>	<b>31,97%</b>

Fonte: SECEX/AliceWeb; Elaborado: FIEMA/CIN

**Quadro 08 – Exportações do Maranhão por Destino – Janeiro-Abril de 2006**

Destino	Jan-Abr 2006 (b)		Jan-Abr 2005 (a)		Var. % (b/a)
	US\$ fob	%	US\$ fob	%	
Estados Unidos	145.399.996	28,83%	168.710.182	44,15%	-13,82%
Países Baixos (Holanda)	88.178.886	17,49%	62.377.319	16,32%	41,36%
Suíça	52.604.717	10,43%	14.912.035	3,90%	252,77%
China	43.172.571	8,56%	9.255.692	2,42%	366,44%
Espanha	25.591.282	5,07%	17.619.662	4,61%	45,24%
Argentina	20.887.746	4,14%	14.503.466	3,80%	44,02%
Colômbia	17.720.019	3,51%	76.983	0,02%	N/A
Trinidad E Tobago	14.301.335	2,84%	22.951.693	6,01%	-37,69%
Áustria	14.184.688	2,81%	1.672.060	0,44%	748,34%
Demais Países	82.224.757	16,31%	70.039.671	18,33%	17,40%
<b>Total</b>	<b>504.265.997</b>	<b>100,00%</b>	<b>382.118.763</b>	<b>100,00%</b>	<b>31,97%</b>

Fonte: SECEX/AliceWeb; Elaborado: FIEMA/CIN

**Quadro 09 – Principais Produtos Maranhenses Exportados pelo Porto de São Luís – Janeiro-Abril de 2006**

Produto	Jan-Abr 06 (b)			Jan-Abr 05 (a)			Var. % (b/a)
	US\$ fob	Peso (kg)	%	US\$ fob	Peso (kg)	%	
Ferro fundido bruto não ligado, c/peso<=0.5 % de fósforo	130.256.600	563.774.000	26,33%	153.660.460	563.032.000	41,71%	-15,23%
Ligas de alumínio em forma bruta	108.727.276	46.260.039	21,98%	45.756.527	23.893.008	12,42%	137,62%
Alumínio não ligado em forma bruta	95.609.074	40.878.775	19,33%	54.523.066	29.579.231	14,80%	75,36%
Minérios de ferro aglomerados e seus concentrados	88.087.197	1.426.011.000	17,81%	55.105.183	1.431.769.000	14,96%	59,85%
Alumina calcinada	43.321.448	153.843.540	8,76%	34.073.448	147.742.000	9,25%	27,14%
Outros grãos de soja, mesmo triturados	21.038.930	92.228.677	4,25%	13.904.806	64.665.060	3,77%	51,31%
Hidróxido de alumínio	4.790.733	21.372.000	0,97%	-	-	-	-
Consumo de bordo - combustíveis e lubrif.p/embarc.	2.329.211	6.765.966	0,47%	1.840.877	7.201.294	0,50%	26,53%
Consumo de bordo - qq.outra mercadoria p/embarcações	479.591	290.066	0,10%	622.219	360.164	0,17%	-22,92%
Consumo de bordo - qq.outra mercadoria p/aeronaves	974	435	N/A	1.037	1.323	N/A	-6,08%
Minérios de ferro não aglomerados e seus concentrados	-	-	-	8.894.263	262.666.000	2,41%	-
<b>Total</b>	<b>494.641.034</b>	<b>2.351.424.498</b>	<b>100,00%</b>	<b>368.381.886</b>	<b>2.530.909.080</b>	<b>100,00%</b>	<b>34,27%</b>

Fonte: SECEX/AliceWeb; Elaborado: FIEMA/CIN

**Quadro 10 – Preço Médio por Tonelada dos Produtos Exportados – Janeiro-Abril de 2006**

Produtos	Em US\$/Ton		Var. % (b/a)
	Jan-Abr 06	Jan-Abr 05	
Outros grãos de soja, mesmo triturados	228,1170096	215,0281156	6,09%
Minérios de ferro não aglomerados e seus concentrados	-	33,8614933	-
Minérios de ferro aglomerados e seus concentrados	61,77175141	38,48748157	60,50%
Ferro fundido bruto não ligado, c/peso<=0.5% de fósforo	231,0439999	272,9160332	-15,34%
Alumina calcinada	281,5941963	230,6280408	22,10%
Alumínio não ligado em forma bruta	2339,274846	1843,849653	26,87%
Ligas de alumínio em forma bruta	2350,349856	1915,059293	22,73%
Demais Produtos	472,5430754	784,7365099	-39,78%
<b>Total</b>	<b>213,7888848</b>	<b>150,2217804</b>	<b>42,32%</b>

Fonte: SECEX/AliceWeb; Elaborado: FIEMA/CIN

**Quadro 11 – Principais Empresas Maranhenses Exportadoras – Janeiro-Abril de 2006**

Empresa	Jan-Abr 06 (b)		Jan-Abr 05 (a)		Var. % (b/a)
	US\$ fob	%	US\$ fob	%	
Alcoa Alumínio S/A	131.598.389	26,10%	43.822.746	11,47%	200,30%
Billiton Metais S/A	93.979.652	18,64%	66.693.249	17,45%	40,91%
Companhia Vale Do Rio Doce	88.087.197	17,47%	63.999.446	16,75%	37,64%
Viena Siderúrgica Do Maranhão S/A	34.499.812	6,84%	37.811.601	9,90%	-8,76%
Companhia Siderúrgica Vale Do Pindaré	23.714.432	4,70%	18.009.804	4,71%	31,68%
Abalco S/A	22.369.785	4,44%	22.333.512	5,84%	0,16%
Siderúrgica Do Maranhão S/A	19.362.368	3,84%	16.187.575	4,24%	19,61%
Gusa Nordeste S/A	18.426.507	3,65%	19.786.563	5,18%	-6,87%
Cargill Agrícola S A	13.459.898	2,67%	8.886.746	2,33%	51,46%
Fergumar Ferro Gusa Do Maranhão Ltda	12.592.237	2,50%	22.490.940	5,89%	-44,01%
Margusa-Maranhao Gusa S.A.	12.066.105	2,39%	21.316.968	5,58%	-43,40%
Cosima - Siderúrgica Do Maranhão Ltda.	9.595.139	1,90%	17.557.009	4,59%	-45,35%

**Quadro 11 – Principais Empresas Maranhenses Exportadoras – Janeiro-Abril de 2006 (cont.)**

Empresa	Jan-Abr 06 (b)		Jan-Abr 05 (a)		Var. % (b/a)
	US\$ fob	%	US\$ fob	%	
Bunge Alimentos S/A	7.579.032	1,50%	3.656.575	0,96%	107,27%
Alcan Alumina Ltda	4.933.650	0,98%	-	-	-
Merck S/A	2.658.598	0,53%	2.550.164	0,67%	4,25%
Petróleo Brasileiro S A Petrobras	2.329.211	0,46%	1.840.877	0,48%	26,53%
Cikel Brasil Verde Madeiras Ltda	1.685.083	0,33%	2.137.556	0,56%	-21,17%
Indústria De Portas Brazil S/A	855.060	0,17%	873.958	0,23%	-2,16%
Laminit S/A Lâminas E Compensados	733.374	0,15%	947.964	0,25%	-22,64%
Slc Agrícola Ltda	684.740	0,14%	1.504.370	0,39%	-54,48%
Empaf - Empresa De Armazenagem Frigorífica Ltda	607.467	0,12%	390.013	0,10%	55,76%
Lisboa Moveis Ltda	512.313	0,10%	877.599	0,23%	-41,62%
Industrial E Comercial Tocantins Ltda	355.753	0,07%	-	-	-
Itapagé S/A Celulose Papéis E Artefatos	272.660	0,05%	1.118.405	0,29%	-75,62%
Balestreri Do Brasil Exp. E Imp. Ltda	239.656	0,05%	225.625	0,06%	6,22%
Continental Suprimentos Marítimos Ltda	190.682	0,04%	180.694	0,05%	5,53%
Continental Metropolitana Indústria E Comercio	190.639	0,04%	76.711	0,02%	148,52%
Corcovado Granitos Ltda	154.170	0,03%	-	-	-
T C Maya Da Silva	98.858	0,02%	50.661	0,01%	95,14%
Qualimar Comercio Importação E Exportação Ltda	89.192	0,02%	170.400	0,04%	-47,66%
Demais Empresas	344.338	0,07%	6.621.032	1,73%	-94,80%
<b>Total</b>	<b>504.265.997</b>	<b>100,00%</b>	<b>382.118.763</b>	<b>100,00%</b>	<b>31,97%</b>

Fonte: SECEX/AliceWeb; Elaborado: FIEMA/CIN

**Quadro 12 – Importações do Maranhão por Fator Agregado – Janeiro-Abril de 2006**

	US\$ fob		US\$ fob		Var. % (b/a)
	Jan-Abr 06 (b)	%	Jan-Abr 05 (a)	%	
Básicos	6.045	1,07%	8.956	4,11%	-32,50%
Industrializados (A+B)	559.792	98,93%	208.688	95,88%	168,24%
Semimanufaturados (A)	3.210	0,57%	3.746	1,72%	-14,31%
Manufaturados (B)	556.582	98,36%	204.943	94,16%	171,58%
Operações Especiais	-	-	-	-	-
<b>Total</b>	<b>565.837</b>	<b>100,00%</b>	<b>217.645</b>	<b>100,00%</b>	<b>159,98%</b>

Fonte: SECEX/AliceWeb; Elaborado: FIEMA/CIN

**Quadro 13 – Importações do Maranhão por Setor de Contas Nacionais – Janeiro-Abril de 2006**

	US\$ fob		US\$ fob		Var. % (b/a)
	Jan-Abr 06 (b)	%	Jan-Abr 05 (a)	%	
Bens de Capital	57.279.449	10,12%	16.516.274	7,59%	246,81%
Bens Intermediários	56.851.872	10,05%	38.286.728	17,59%	48,49%
Bens de Consumo	458.722	0,08%	95.973	0,04%	377,97%
Duráveis	295.890	0,05%	1.090	0,00%	N/A
Não-Duráveis	162.832	0,03%	94.883	0,04%	71,61%
Combustíveis e Lubrificantes	451.246.757	79,75%	162.746.607	74,78%	177,27%
Demais Operações	-	-	-	-	-
<b>Total</b>	<b>565.836.800</b>	<b>100,00%</b>	<b>217.645.582</b>	<b>100,00%</b>	<b>159,98%</b>

Fonte: SECEX/AliceWeb; Elaborado: FIEMA/CIN

**Quadro 14 – Principais Produtos Importados pelo Maranhão (MDIC) – Janeiro-Abril de 2006**

Produto	Jan-Abr 06 (b)		Jan-Abr 05 (a)		Var. % (b/a)
	US\$ fob	%	US\$ fob	%	
"Gasoleo" (óleo diesel)	417.680.001	73,82%	156.702.240	72,00%	166,54%
Locomotivas diesel-eletricas	44.817.480	7,92%	9.275.000	4,26%	383,21%
Querosenes de aviação	30.667.156	5,42%	-	-	-
Hidróxido de sódio em sol.aquosa (lixiv.soda)	14.149.824	2,50%	7.429.340	3,41%	90,46%
Coque de petróleo calcinado	11.263.921	1,99%	5.503.189	2,53%	104,68%
Breu obtido de alcatroes minerais	5.089.559	0,90%	2.481.458	1,14%	105,10%
Trilhos de aço, de peso linear	3.215.128	0,57%	593.100	0,27%	442,09%

**Quadro 14 – Principais Produtos Importados pelo Maranhão (MDIC) – Janeiro-Abril de 2006 (cont.)**

Produto	Jan-Abr 06 (b)		Jan-Abr 05 (a)		Var. % (b/a)
	US\$ fob	%	US\$ fob	%	
Hulha betuminosa, não aglomerada	2.899.600	0,51%	6.044.182	2,78%	-52,03%
Diidrogeno-ortofosfato de amônio, incl. mist. hi.	2.781.162	0,49%	2.927.229	1,34%	-4,99%
Eixos, rodas e suas partes de veículos p/vias	2.475.355	0,44%	8.416	N/A	N/A
Outs. aparelhos eletr. de sinalização, etc. p/via	2.353.410	0,42%	122.950	0,06%	N/A
Malte não torrado, inteiro ou partido	2.311.273	0,41%	3.415.927	1,57%	-32,34%
Trigo (exc. trigo duro ou p/semeadura)	2.150.823	0,38%	2.129.268	0,98%	1,01%
Fluoretos de alumínio	2.118.189	0,37%	717.865	0,33%	195,07%
Outros silícios	1.935.904	0,34%	774.998	0,36%	149,79%
Outras correias transportadoras, de borracha v.	1.483.606	0,26%	691.181	0,32%	114,65%
Outros cloretos de potássio	1.424.784	0,25%	2.972.711	1,37%	-52,07%
Correia transportad. de borracha vulcan. Reforc	1.219.609	0,22%	-	-	-
Sistema de outras máquinas automat. p/proc. dad.	1.179.783	0,21%	-	-	-
Obras de titânio	1.140.595	0,20%	679.920	0,31%	67,75%
Superfosfato, teor de pentóxido de fósforo (p2).	956.532	0,17%	-	-	-
Outros adubos ou fertiliz. minerais/químicos, Bentonita	817.491	0,14%	-	-	-
Outs. veículos p/inspeção/manutenção de vias férreas	788.604	0,14%	544.688	0,25%	44,78%
Superfosfato, teor de pentóxido de fósforo (p2).	664.796	0,12%	-	-	-
Outras formas brutas de magnésio	634.637	0,11%	449.312	0,21%	41,25%
Outs. partes de apars. p/filtrar ou depurar liq.	624.618	0,11%	-	-	-
Outs. maqs. e apars. autopropulsados, de pneumat.	609.107	0,11%	-	-	-
Outs. polímeros acrílicos, em líquido/pasta, em	584.073	0,10%	-	-	-
Outs. instrumentos, aparelhos e maqs. de medida/	547.717	0,10%	-	-	-
Demais Produtos	407.702	0,07%	5.928	0,00%	N/A
<b>Total</b>	<b>6.844.361</b>	<b>1,21%</b>	<b>14.176.680</b>	<b>6,51%</b>	<b>-51,72%</b>

Fonte: SECEX/AliceWeb; Elaborado: FIEMA/CIN

**Quadro 15 – Importações do Maranhão por Origem – Janeiro-Abril de 2006**

Origem	Jan-Abr 2006 (b)		Jan-Abr 2005 (a)		Var. % (b/a)
	US\$ fob	%	US\$ fob	%	
Índia	133.365.223	23,57%	111.525.523	51,24%	19,58%
Estados Unidos	121.738.213	21,51%	25.810.809	11,86%	371,66%
Cingapura	80.185.898	14,17%	45.721.405	21,01%	75,38%
Coréia, Republica Da (Sul)	51.631.951	9,12%	-	-	-
Filipinas	35.595.238	6,29%	-	-	-
Japão	35.269.807	6,23%	5.031	N/A	N/A
Arábia Saudita	26.349.662	4,66%	-	-	-
Venezuela	17.558.731	3,10%	-	-	-
Colômbia	13.108.425	2,32%	2.911.016	1,34%	350,30%
Canadá	11.527.437	2,04%	2.295.942	1,05%	402,08%
Demais Países	39.506.215	6,98%	29.375.856	13,50%	34,49%
<b>Total</b>	<b>565.836.800</b>	<b>100,00%</b>	<b>217.645.582</b>	<b>100,00%</b>	<b>159,98%</b>

Fonte: SECEX/AliceWeb; Elaborado: FIEMA/CIN

**Quadro 16 – Principais Empresas Maranhenses Importadoras – Janeiro-Abril de 2006**

<b>Empresa</b>	<b>Jan-Abr 06 (b)</b>		<b>Jan-Abr 05 (a)</b>		<b>Var. % (b/a)</b>
	<b>US\$ fob</b>	<b>%</b>	<b>US\$ fob</b>	<b>%</b>	
<i>Petróleo Brasileiro S A Petrobras</i>	433.331.757	76,58%	157.480.984	72,36%	175,16%
<i>Companhia Vale Do Rio Doce</i>	62.238.794	11,00%	17.641.775	8,11%	252,79%
<i>Alcoa Alumínio S/A</i>	23.828.212	4,21%	14.375.013	6,60%	65,76%
<i>Refinaria De Petróleo Ipiranga S A</i>	15.015.400	2,65%	-	-	-
<i>Billiton Metais S/A</i>	13.243.696	2,34%	9.895.938	4,55%	33,83%
<i>Abalco As</i>	4.330.324	0,77%	2.491.354	1,14%	73,81%
<i>Bunge Fertilizantes S/A</i>	2.343.335	0,41%	2.593.638	1,19%	-9,65%
<i>Primo Schincariol Indústria De Cervejas E Refr.</i>	2.311.273	0,41%	3.455.935	1,59%	-33,12%
<i>Moinhos Cruzeiro Do Sul S A</i>	2.150.823	0,38%	2.129.268	0,98%	1,01%
<i>Yara Brasil Fertilizantes S/A</i>	1.946.601	0,34%	2.524.299	1,16%	-22,89%
<i>Demais Empresas</i>	5.096.585	0,90%	5.057.378	2,32%	0,78%
<b>Total</b>	<b>565.836.800</b>	<b>100,00%</b>	<b>217.645.582</b>	<b>100,00%</b>	<b>159,98%</b>

Fonte: SECEX/AliceWeb; Elaborado: FIEMA/CIN

**Quadro 01 – Comércio Exterior do Brasil – Janeiro-Abril de 2006**

	US\$ 1.000 fob		Var. % (b/a)
	Jan-Abr 06 (b)	Jan-Abr 05 (a)	
Exportações	39.190.799	33.652.667	16,46%
Importações	26.754.667	21.478.384	24,57%
Balança Comercial (saldo)	12.436.132	12.174.283	2,15%
Corrente de Comércio	65.945.466	55.131.051	19,62%

Fonte: SECEX/AliceWeb; Elaborado: FIEMA/CIN

**Quadro 02 – Exportações do Brasil por Destino – Janeiro-Abril de 2006**

Destino	Jan-Abr 2006 (b)		Jan-Abr 2005 (a)		Var. % (b/a)
	US\$ fob	%	US\$ fob	%	
Estados Unidos	7.326.771.218	18,70%	7.008.093.218	20,82%	4,55%
Argentina	3.370.183.309	8,60%	2.796.144.853	8,31%	20,53%
China	2.151.422.016	5,49%	1.628.098.284	4,84%	32,14%
Alemanha	1.732.328.270	4,42%	1.417.276.866	4,21%	22,23%
Países Baixos (Holanda)	1.537.468.533	3,92%	1.458.655.532	4,33%	5,40%
México	1.418.961.366	3,62%	1.267.427.503	3,77%	11,96%
Japão	1.202.534.718	3,07%	1.024.443.307	3,04%	17,38%
Itália	1.194.266.728	3,05%	1.092.950.955	3,25%	9,27%
Chile	1.132.193.660	2,89%	985.071.644	2,93%	14,94%
Venezuela	969.062.789	2,47%	629.815.493	1,87%	53,86%
Demais Países	17.155.606.359	43,77%	14.344.689.699	42,63%	19,60%
<b>Total</b>	<b>39.190.798.966</b>	<b>100,00%</b>	<b>33.652.667.354</b>	<b>100,00%</b>	<b>16,46%</b>

Fonte: SECEX/AliceWeb; Elaborado: FIEMA/CIN

**Quadro 03 – Exportações do Brasil por Região Geográfica – Janeiro-Abril de 2006**

Região	Jan-Abr 2006 (b)		Jan-Abr 2005 (a)		Var. % (b/a)
	US\$ fob	%	US\$ fob	%	
Sudeste	22.447.163.527	57,28%	18.610.570.535	55,30%	20,62%
Sul	7.677.944.248	19,59%	7.611.079.956	22,62%	0,88%
Nordeste	3.619.080.452	9,23%	2.877.959.067	8,55%	25,75%
Norte	2.501.888.541	6,38%	2.206.036.364	6,56%	13,41%
Centro-Oeste	2.271.591.625	5,80%	1.764.493.209	5,24%	28,74%
Outros	673.130.573	1,72%	582.528.223	1,73%	15,55%
<b>Total</b>	<b>39.190.798.966</b>	<b>100,00%</b>	<b>33.652.667.354</b>	<b>100,00%</b>	<b>16,46%</b>

Fonte: SECEX/AliceWeb; Elaborado: FIEMA/CIN

**Quadro 04 – Importações do Brasil por Origem – Janeiro-Abril de 2006**

Origem	Jan-Abr 2006 (b)		Jan-Abr 2005 (a)		Var. % (b/a)
	US\$ fob	%	US\$ fob	%	
Estados Unidos	4.411.077.257	16,49%	3.835.193.576	17,86%	15,02%
China	2.237.430.535	8,36%	1.437.184.273	6,69%	55,68%
Argentina	2.210.390.159	8,26%	1.896.640.300	8,83%	16,54%
Alemanha	1.995.050.381	7,46%	1.874.809.016	8,73%	6,41%
Japão	1.247.089.720	4,66%	1.030.625.253	4,80%	21,00%
Nigéria	1.057.624.111	3,95%	1.042.091.770	4,85%	1,49%
Coréia, Republica Da (Sul)	1.012.198.149	3,78%	627.528.620	2,92%	61,30%
França	876.177.856	3,27%	950.904.962	4,43%	-7,86%
Itália	762.005.389	2,85%	701.272.421	3,27%	8,66%
Chile	728.501.919	2,72%	473.386.188	2,20%	53,89%
Demais Países	10.217.121.461	38,19%	7.608.747.402	35,43%	34,28%
<b>Total</b>	<b>26.754.666.937</b>	<b>100,00%</b>	<b>21.478.383.781</b>	<b>100,00%</b>	<b>24,57%</b>

Fonte: SECEX/AliceWeb; Elaborado: FIEMA/CIN