



## ***Estatísticas do Comércio Exterior do Maranhão e do Brasil***

*Abril de 2007*

## ÍNDICE

### **Maranhão.....págs. 03 a 12**

<i>Exportações e Importações do Estado do Maranhão – Janeiro-Abril de 2007.....</i>	<i>pág. 03</i>
<i>Quadro 01 – Comércio Exterior do Maranhão – Janeiro-Abril de 2007.....</i>	<i>pág. 04</i>
<i>Gráfico 01 – Maranhão – Exportações de Janeiro-Abril de 2006/2007.....</i>	<i>pág. 04</i>
<i>Gráfico 02 – Maranhão – Importações de Janeiro-Abril de 2006/2007.....</i>	<i>pág. 04</i>
<i>Gráfico 03 – Maranhão – Saldo da Balança Comercial de Janeiro-Abril de 2006/2007.....</i>	<i>pág. 04</i>
<i>Gráfico 04 – Maranhão – Corrente de Comércio de Janeiro-Abril de 2006/2007.....</i>	<i>pág. 05</i>
<i>Quadro 02 – Exportações do Maranhão por Fator Agregado – Janeiro-Abril de 2007.....</i>	<i>pág. 05</i>
<i>Quadro 03 – Exportações do Maranhão por Setores de Contas Nacionais – Janeiro-Abril de 2007.....</i>	<i>pág. 05</i>
<i>Quadro 04 – Exportações do Maranhão por Seção NCM – Janeiro-Abril de 2007.....</i>	<i>pág. 05</i>
<i>Gráfico 05 – Maranhão – Exportação por NCM de Janeiro-Abril de 2007.....</i>	<i>pág. 06</i>
<i>Quadro 05 – Principais Produtos Exportados por Seção NCM – Janeiro-Abril de 2007.....</i>	<i>pág. 06</i>
<i>Quadro 06 – Principais Produtos Exportados pelo Maranhão Acumulados por Tipo – Janeiro-Abril de 2007.....</i>	<i>pág. 08</i>
<i>Quadro 07 – Principais Produtos Exportados pelo Maranhão (MDIC) – Janeiro-Abril de 2007.....</i>	<i>pág. 09</i>
<i>Quadro 08 – Exportações do Maranhão por Destino – Janeiro-Abril de 2007.....</i>	<i>pág. 09</i>
<i>Quadro 09 – Principais Produtos Maranhenses Exportados pelo Porto de São Luís – Janeiro-Abril de 2007.....</i>	<i>pág. 09</i>
<i>Quadro 10 – Preço Médio por Tonelada dos Produtos Exportados – Janeiro-Abril de 2007.....</i>	<i>pág. 10</i>
<i>Quadro 11 – Principais Empresas Exportadoras do Maranhão – Janeiro-Abril de 2007.....</i>	<i>pág. 10</i>
<i>Quadro 12 – Importações do Maranhão por Fator Agregado – Janeiro-Abril de 2007.....</i>	<i>pág. 10</i>
<i>Quadro 13 – Importações do Maranhão por Setores de Contas Nacionais – Janeiro-Abril de 2007.....</i>	<i>pág. 11</i>
<i>Quadro 14 – Principais Produtos Importados pelo Maranhão (MDIC) – Janeiro-Abril de 2007.....</i>	<i>pág. 11</i>
<i>Quadro 15 – Importações do Maranhão por Origem – Janeiro-Abril de 2007.....</i>	<i>pág. 12</i>
<i>Quadro 16 – Principais Empresas Maranhenses Importadoras – Janeiro-Abril de 2007.....</i>	<i>pág. 12</i>

### **Brasil.....pág. 13**

<i>Quadro 01 – Comércio Exterior do Brasil – Janeiro-Abril de 2007.....</i>	<i>pág. 13</i>
<i>Quadro 02 – Exportações do Brasil por Destino – Janeiro-Abril de 2007.....</i>	<i>pág. 13</i>
<i>Quadro 03 – Importações do Brasil por Origem – Janeiro-Abril de 2007.....</i>	<i>pág. 13</i>

## **BOLETIM ESTATÍSTICO**

### **EXPORTAÇÕES E IMPORTAÇÕES DO ESTADO DO MARANHÃO JANEIRO-ABRIL DE 2007**

#### **APRESENTAÇÃO**

Ao encerrar-se o primeiro quadrimestre de 2007, o estado do Maranhão acumulou mais de US\$ 700 milhões em exportações – um aumento de aproximadamente 39% em relação ao período Janeiro-Abril do ano anterior. Ao ser analisado somente o mês de Abril, as importações atingiram um valor pouco superior a US\$ 151 milhões. Apesar do incremento nas importações (em torno de 5,2%), Abril é o terceiro mês do ano onde é registrado superávit na Balança Comercial – mais de US\$ 50 milhões – principalmente devido às sucessivas reduções nas importações. (Gráfico 03 – Saldo da Balança Comercial de Janeiro-Abril de 2006/2007).

Por agregação de valor, a exportação de produtos básicos obteve um aumento de pouco mais de 53%. Os industrializados também alcançaram crescimento, embora em proporções menores: 34,59% em comparação ao período Janeiro-Abril de 2006. Considerando o montante exportado pelo estado (em US\$ FOB), é perceptível que o grau de ascensão logrado pelas exportações maranhenses foi concebido, em grande parte, graças aos produtos básicos, pois os produtos semi e manufaturados sofreram redução em termos de participação no total geral – Semimanufaturados: 65,7% em Abril/07 e 66,6% em Abril/06; Manufaturados: 9,35% em Abril/07 e 10,9% em Abril/06 (Quadro 02 – Exportações do Maranhão por Fator Agregado).

A pauta exportadora maranhense continua composta, em sua grande maioria, pelos derivados de alumínio e ferro bem como da soja em grãos. O valor exportado destes produtos, em US\$ FOB, representa mais de 97% do total enviado ao exterior (Quadro 07 – Principais Produtos Exportados pelo Maranhão).

Os Estados Unidos lideram o ranking das exportações maranhenses, apesar da sua fatia de mercado ter diminuído em torno de 7% se comparada ao período Janeiro-Abril de 2006. Outros países, no entanto, como Suíça, China e Japão – 2<sup>a</sup>, 4<sup>a</sup> e 8<sup>a</sup> colocadas no ranking – mantêm suas importações em constante ascensão. A *Alcoa Alumínio* e a *Billiton Metais* (ambas S/A) ocupam, nesta ordem, a primeira e terceira posições e, na segunda, encontra-se a *Companhia Vale do Rio Doce* entre as empresas exportadoras localizadas no estado (Quadro 08 – Exportações do Maranhão por Destino e Quadro 11 – Principais Empresas Maranhenses Exportadoras).

Em termos de importação, o “*Gasoleo*” (*óleo diesel*) é o produto mais comprado pelo estado, correspondendo a 58,6% do total. Se comparado for, o valor FOB importado no primeiro quadrimestre de 2007 ao de 2006 é possível visualizar uma redução superior a 15% na representatividade do valor da importação deste item sobre o total (Quadro 13 – Principais Produtos Importados pelo Maranhão).

Dentre os países fornecedores do Maranhão, a Índia é a 1<sup>a</sup> colocada, seguida de Ilhas Cayman, Aruba, Estados Unidos e Canadá. Estes exportam principalmente petróleo e derivados.

Abaixo seguem tabelas e gráficos que detalham mais precisamente o Comércio Exterior do Maranhão e Brasil

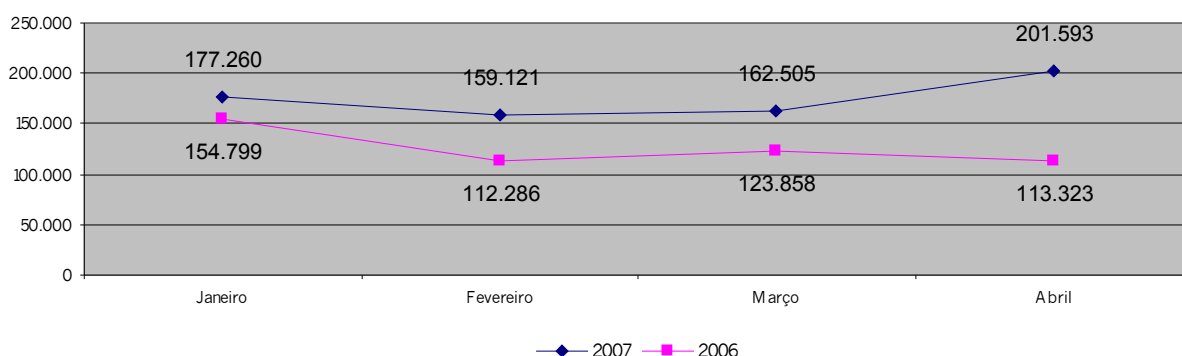
**Quadro 01 – Comércio Exterior do Maranhão – Janeiro-Abril de 2007**

	Em US\$ 1.000 fob		Var. % (b/a)
	Jan-Abr 07 (b)	Jan-Abr 06 (a)	
Exportações	700.479	504.266	38,91%
Importações	595.441	565.818	5,24%
Balança Comercial (saldo)	105.038	-61.552	270,65%
Corrente de Comércio	1.295.920	1.070.084	21,10%

Fonte: SECEX/AliceWeb; Elaborado: FIEMA/CIN

**Gráfico 01 - Maranhão - Exportações de Janeiro a Abril de 2006/2007**

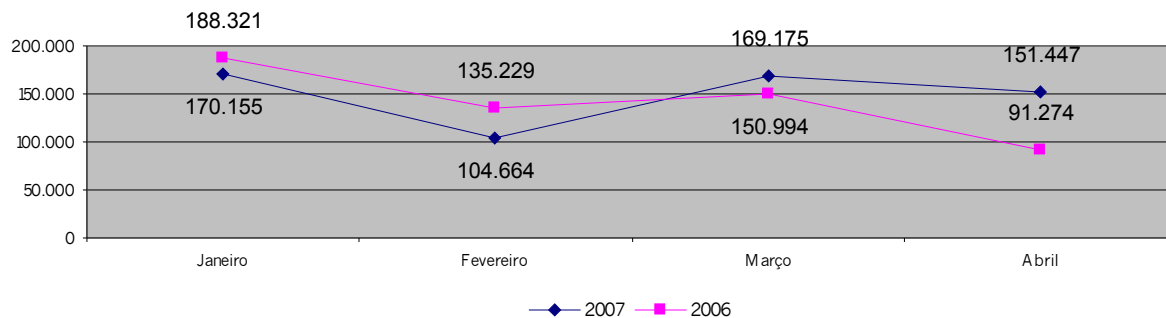
Em US\$ 1.000 fob



Fonte: SECEX/AliceWeb; Elaborado: FIEMA/CIN

**Gráfico 02 - Maranhão - Importações de Janeiro a Abril de 2006/2007**

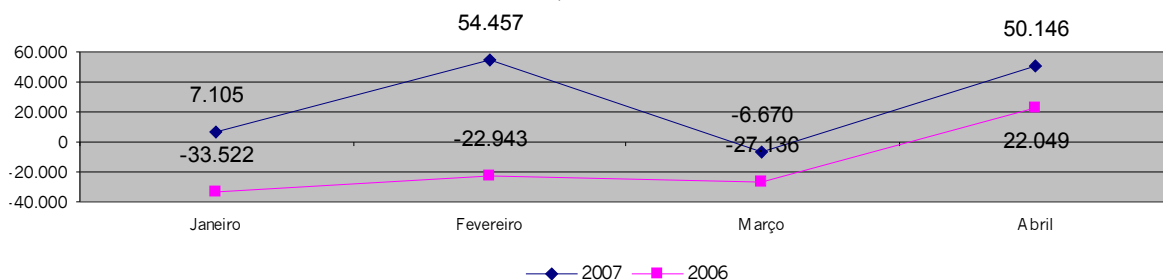
Em US\$ 1.000 fob



Fonte: SECEX/AliceWeb; Elaborado: FIEMA/CIN

**Gráfico 03 - Maranhão - Saldo da Balança Comercial de Janeiro a Abril de 2006/2007**

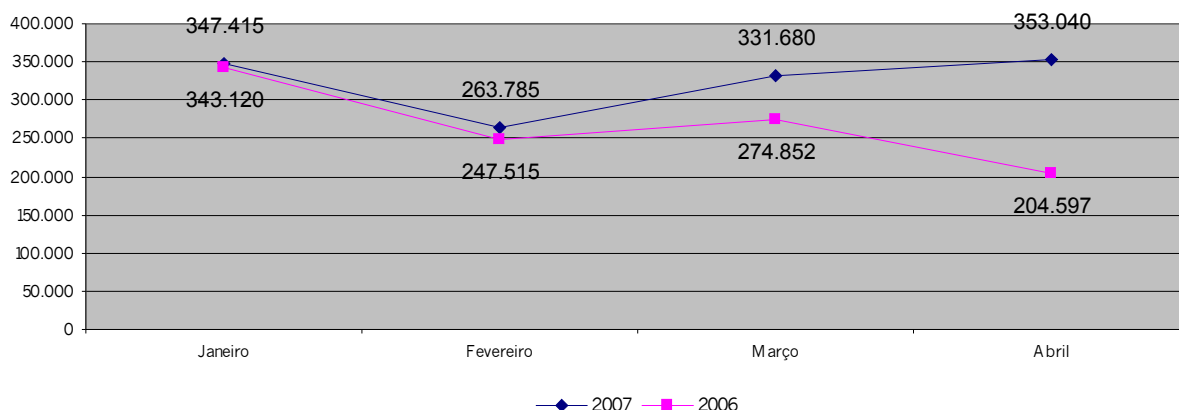
Em US\$ 1.000 fob



Fonte: SECEX/AliceWeb; Elaborado: FIEMA/CIN

**Gráfico 04 - Maranhão - Corrente de Comércio de Janeiro a Abril de 2006/2007**

Em US\$ 1.000 fob



Fonte: SECEX/AliceWeb; Elaborado: FIEMA/CIN

**Quadro 02 – Exportações do Maranhão por Fator Agregado – Janeiro-Abril de 2007**

	Em US\$ 1.000 fob				Var. % (b/a)
	Jan-Abr 07 (b)	%	Jan-Abr 06 (a)	%	
<i>Básicos</i>	169.689	24,22%	110.853	21,98%	53,08%
<i>Industrializados (A + B)</i>	525.716	75,05%	390.604	77,46%	34,59%
<i>Semimanufaturados (A)</i>	460.231	65,70%	335.735	66,58%	37,08%
<i>Manufaturados (B)</i>	65.486	9,35%	54.870	10,88%	19,35%
<i>Operações Especiais</i>	5.074	0,72%	2.809	0,56%	80,63%
<b>Total</b>	<b>700.479</b>	<b>100,00%</b>	<b>504.266</b>	<b>100,00%</b>	<b>38,91%</b>

Fonte: SECEX/AliceWeb; Elaborado: FIEMA/CIN

**Quadro 03 – Exportações do Maranhão por Setores de Contas Nacionais – Janeiro-Abril de 2007**

	Em US\$ fob				Var. % (b/a)
	Jan-Abr 07 (b)	%	Jan-Abr 06 (a)	%	
<i>Bens de Capital</i>	4.086	0,00%	14.970	0,00%	-72,71%
<i>Bens Intermediários</i>	695.347.294	99,27%	500.226.895	99,20%	39,01%
<i>Bens de Consumo</i>	54.141	0,01%	1.214.356	0,24%	-95,54%
<i>Duráveis</i>	466	0,00%	510.447	0,10%	-99,91%
<i>Não-Duráveis</i>	53.675	0,01%	703.909	0,14%	-92,37%
<i>Combustíveis e Lubrificantes</i>	-	-	-	-	-
<i>Demais Operações</i>	5.073.018	0,72%	2.809.776	0,56%	80,55%
<b>Total</b>	<b>700.478.539</b>	<b>100,00%</b>	<b>504.265.997</b>	<b>100,00%</b>	<b>38,91%</b>

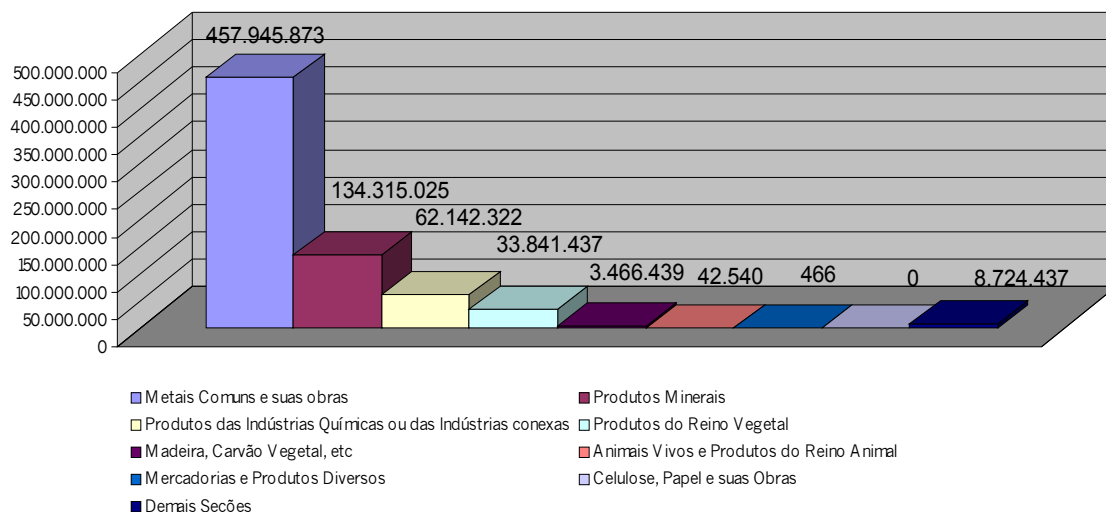
Fonte: SECEX/AliceWeb; Elaborado: FIEMA/CIN

**Quadro 04 – Exportações do Maranhão por NCM – Janeiro-Abril de 2007**

NCM	Seção	Jan-Abr 07 (b)		Jan-Abr 06 (a)		Var. % (b/a)
		US\$ fob	%	US\$ fob	%	
XV	<i>Metais Comuns e suas obras</i>	457.945.873	65,38%	335.028.201	66,44%	36,69%
V	<i>Produtos Minerais</i>	134.315.025	19,17%	88.241.367	17,50%	52,21%
VI	<i>Produtos das Indústrias Químicas ou das Indústrias conexas</i>	62.142.322	8,87%	50.770.779	10,07%	22,40%
II	<i>Produtos do Reino Vegetal</i>	33.841.437	4,83%	21.038.930	4,17%	60,85%
IX	<i>Madeira, Carvão Vegetal, etc</i>	3.466.439	0,49%	3.547.695	0,70%	-2,29%
I	<i>Animais Vivos e Produtos do Reino Animal</i>	42.540	0,01%	696.659	0,14%	-93,89%
XX	<i>Mercadorias e Produtos Diversos</i>	466	0,00%	510.447	0,10%	-99,91%
X	<i>Celulose, Papel e suas Obras</i>	-	-	272.660	0,05%	-
	<i>Demais Seções</i>	8.724.437	1,25%	4.159.259	0,82%	109,76%
	<b>Total</b>	<b>700.478.539</b>	<b>100,00%</b>	<b>504.265.997</b>	<b>100,00%</b>	<b>38,91%</b>

Fonte: SECEX/AliceWeb; Elaborado: FIEMA/CIN

**Gráfico 05 - Maranhão - Exportação por Seção NCM - Janeiro-Abril de 2007**  
Em US\$ fob



Fonte: SECEX/AliceWeb; Elaborado: FIEMA/CIN

**Quadro 05 – Principais Produtos Exportados pelo Maranhão – Janeiro-Abril de 2007**

NCM	Produto	Jan-Abr 07 (b)		Jan-Abr 06 (a)		Var. % (b/a)
		US\$ fob	%	US\$ fob	%	
<b>Seção XV</b>	<b>Metais Comuns e suas Obras</b>					
72011000	Ferro fundido bruto não ligado, c/peso<=0.5% de fósforo	196.561.429	42,92%	130.256.600	38,88%	50,90%
76011000	Alumínio não ligado em forma bruta	158.572.841	34,63%	96.042.019	28,67%	65,11%
76012000	Ligas de alumínio em forma bruta	102.811.603	22,45%	108.727.276	32,45%	-5,44%
	<b>Total</b>	<b>457.945.873</b>	<b>100,00%</b>	<b>335.025.895</b>	<b>100,00%</b>	<b>36,69%</b>
<b>Seção V</b>	<b>Produtos Minerais</b>					
26011200	Minérios de ferro aglomerados e seus concentrados	134.308.425	100,00%	88.087.197	99,83%	52,47%
25062100	Quartzitos, em bruto ou desbastados	6.600	N/A	-	-	-
25161200	Granito cortado em blocos ou placas	-	-	154.170	0,17%	-
	<b>Total</b>	<b>134.315.025</b>	<b>100,00%</b>	<b>88.241.367</b>	<b>100,00%</b>	<b>52,21%</b>
<b>Seção VI</b>	<b>Produtos do Reino Vegetal</b>					
28182010	Alumina calcinada	57.065.818	91,83%	43.321.448	85,33%	31,73%
29381000	Rutosídio (rutina) e seus derivados	2.814.652	4,53%	1.958.729	3,86%	43,70%
28183000	Hidróxido de alumínio	1.232.275	1,98%	4.790.733	9,44%	-74,28%
29329912	Quercetina	710.300	1,14%	544.992	1,07%	30,33%
29400013	Ramnose	307.385	0,49%	-	-	-
34011900	Outros sabões/produtos/prepar., em barras, pedaços, etc.	8.028	0,01%	-	-	-
34011190	Outros prods/prepars. de toucador, em barras, pedaços, etc.	1.451	N/A	-	-	-
38089410	Desinfetantes embalados p/venda retalho	757	N/A	-	-	-
34029090	Outras preparações tensoativas e preparações para limpeza	687	N/A	-	-	-
34029039	Outras preparações para lavagem (detergentes)	523	N/A	-	-	-
34012090	Outros sabões	446	N/A	-	-	-
29389090	Outros heterosídeos, seus sais, éteres, ésteres e derivados	-	-	154.877	0,31%	-
	<b>Total</b>	<b>62.142.322</b>	<b>100,00%</b>	<b>50.770.779</b>	<b>100,00%</b>	<b>22,40%</b>

**Quadro 05 – Principais Produtos Exportados pelo Maranhão – Janeiro-Abril de 2007 (cont.)**

NCM	Produto	Jan-Abr 07 (b)		Jan-Abr 06 (a)		Var. % (b/a)
		US\$ fob	%	US\$ fob	%	
<b>Seção II Produtos do Reino Vegetal</b>						
12010090	Outros grãos de soja, mesmo triturados	33.763.088	99,77%	21.038.930	100,00%	60,48%
12119090	Outras plantas e partes, p/ perfumaria, medicina e semelhantes	78.349	0,23%	-	-	-
	<b>Total</b>	<b>33.841.437</b>	<b>100,00%</b>	<b>21.038.930</b>	<b>100,00%</b>	<b>60,85%</b>
<b>Seção IX Carvão, Madeira Vegetal, etc.</b>						
44123200	Madeira compensada face d/mad não conífera, espessura<6mm	1.958.104	56,49%	-	-	-
44182000	Portas, respect. caixilhos, alizares e soleiras, de madeira	570.310	16,45%	852.907	24,04%	-33,13%
44091000	Madeira de coníferas, perfilada	202.000	5,83%	-	-	-
44123100	Madeira compens. c/face d/madeira tropical, espessura<6mm	192.174	5,54%	-	-	-
44089090	Folhas para folheadura, etc. de outras madeiras	133.417	3,85%	86.733	2,44%	53,82%
44092900	Outras madeiras perfiladas, etc., não coníferas	84.767	2,45%	-	-	-
44121400	Madeira compensada c/fls<=6mm, face de madeira não conífera	82.388	2,38%	1.297.311	36,57%	-93,65%
44170090	Armações e cabos, de madeira, de ferramentas, escovas, etc.	80.180	2,31%	8.390	0,24%	855,66%
44083999	Folhas para folheadura, etc. de outras madeiras tropicais	53.344	1,54%	-	-	-
44189000	Outras obras de marcenaria ou carpintaria, para construções	49.296	1,42%	-	-	-
44079990	Outras madeiras serradas/cortadas em folhas, etc. esp>6mm	34.684	1,00%	26.132	0,74%	32,73%
44092000	Madeira de nao coníferas, perfilada	24.300	0,70%	-	-	-
44072990	Outras madeiras tropicais, serradas/cort. fls. etc. esp>6 mm	755	0,02%	134.225	3,78%	-99,44%
44152000	Paletes simples, paletes-caixas, etc. de madeira	720	0,02%	1.163	0,03%	-38,09%
44121300	Madeira compensada c/fls<=6mm, face de madeira tropical	-	-	1.034.413	29,16%	-
44072920	Madeira de ipe, serrada/cortada em folhas, etc. esp>6mm	-	-	105.431	2,97%	-
44219000	Outras obras de madeira	-	-	990	0,03%	-
	<b>Total</b>	<b>3.466.439</b>	<b>100,00%</b>	<b>3.547.695</b>	<b>100,00%</b>	<b>-2,29%</b>
<b>Seção I Animais Vivos e Produtos do Reino Animal</b>						
03061190	Outras lagostas ,congeladas, exceto as inteiras	42.540	100,00%	195.984	28,13%	-78,29%
03037990	Outros peixes congelados, exc. filés, outras carnes, etc.	-	-	262.051	37,62%	-
03037933	Pargos congelados	-	-	90.529	12,99%	-
03042090	Filés de outros peixes, congelados	-	-	36.711	5,27%	-
03037920	Pescadas congeladas, exceto filés, outras carnes, fígados, etc.	-	-	35.118	5,04%	-
03026990	Outros peixes frescos, refrigerados, exc. filés, outras carnes, etc.	-	-	31.097	4,46%	-
03042020	Filés de pargo, congelados	-	-	23.579	3,38%	-
03026923	Pargos frescos ou refrigerados	-	-	11.318	1,62%	-
03061900	Outros crustáceos congelados, incl. farinhas, etc. p/alimentação humana	-	-	4.542	0,65%	-
03042050	Filés de garoupa, congelados	-	-	4.338	0,62%	-
03041012	Filés de garoupa, frescos ou refrig.	-	-	1.243	0,18%	-
03026932	Garoupas, frescos ou refrigerados	-	-	149	0,02%	-
	<b>Total</b>	<b>42.540</b>	<b>100,00%</b>	<b>696.659</b>	<b>100,00%</b>	<b>-93,89%</b>
<b>Seção XX Mercadorias e Produtos Diversos</b>						
94035000	Móveis de madeira p/quartos de dormir	466	100,00%	440	0,09%	5,91%
94036000	Outros móveis de madeira	-	-	327.626	64,18%	-
94016100	Assentos estofados, com armação de madeira	-	-	131.045	25,67%	-

**Quadro 05 – Principais Produtos Exportados pelo Maranhão – Janeiro-Abril de 2007 (cont.)**

NCM	Produto	Jan-Abr 07 (b)		Jan-Abr 06 (a)		Var. % (b/a)
		US\$ fob	%	US\$ fob	%	
<b>Seção XX</b>	<b>Mercadorias e Produtos Diversos</b>					
94039010	Partes para móveis, de madeira	-	-	50.871	9,97%	-
94039090	Partes p/ móveis, de outras matérias	-	-	465	0,09%	-
<b>Total</b>		<b>466</b>	<b>100,00%</b>	<b>510.447</b>	<b>100,00%</b>	<b>-99,91%</b>
<b>Seção X</b>	<b>Celulose, Papel e suas Obras</b>					
48109290	Outros papéis de camada múltipla, revest. caulim, rolos/folhas	-	-	132.534	48,61%	-
48059100	Outros papéis/cartões não rev. rolos/fls.p<=150g/m2	-	-	54.957	20,16%	-
48101389	Outros papéis p/ escrita, etc.fibra<=10%, rolos, p>150g/m2	-	-	49.020	17,98%	-
48059290	Outros papéis não revest. rolos/fls.150<p<225g/m2,rolos/folhas	-	-	23.830	8,74%	-
48041900	Outros papéis/cartões "kraftliner", para cobert. em rolos/folhas	-	-	12.319	4,52%	-
<b>Total</b>		<b>-</b>	<b>-</b>	<b>227.771</b>	<b>100,00%</b>	<b>-</b>
	<b>Operações Especiais</b>					
99980101	Consumo de bordo – combustíveis e lubrificantes para embarcações	4.527.725	89,25%	2.329.211	82,90%	94,39%
99980102	Consumo de bordo – combustíveis e lubrificantes para aeronaves	9.690	0,19%	-	-	-
99980201	Consumo de bordo – qualquer outra mercadoria para embarcações	534.223	10,53%	479.591	17,07%	11,39%
99980202	Consumo de bordo – qualquer outra mercadoria p/aeronaves	1.380	0,03%	974	0,03%	41,68%
<b>Total</b>		<b>3.941.960</b>	<b>100,00%</b>	<b>2.637.786</b>	<b>100,00%</b>	<b>49,44%</b>
<b>Demais Produtos</b>		<b>3.307.701</b>		<b>1.242.703</b>		<b>166,17%</b>
<b>Total Geral</b>		<b>498.885.603</b>		<b>390.942.596</b>		<b>27,61%</b>

Fonte: SECEX/AliceWeb; Elaborado: FIEMA/CIN

**Quadro 06 – Principais Produtos Exportados pelo Maranhão Acumulados por Tipo – Janeiro-Abril de 2007**

Produto	Jan-Abr 07 (b)			Jan-Abr 06 (a)			Var. % (b/a)
	US\$ fob	%	Peso (kg)	US\$ fob	%	Peso (kg)	
Outros grãos de soja, mesmo triturados	33.763.088	4,82%	128.734.922	21.038.930	4,17%	92.228.677	60,48%
Minérios de ferro não aglomerados e seus concentrados	-	-	-	-	-	-	-
Minérios de ferro aglomerados e seus concentrados	134.308.425	19,17%	2.250.933.000	88.087.197	17,47%	1.426.011.000	52,47%
<b>Total</b>	<b>134.308.425</b>	<b>19,17%</b>	<b>2.250.933.000</b>	<b>88.087.197</b>	<b>17,47%</b>	<b>1.426.011.000</b>	<b>52,47%</b>
Ferro fundido bruto não ligado, c/peso<=0.5% de fósforo	196.561.429	28,06%	695.033.000	130.256.600	25,83%	563.774.000	50,90%
Alumina calcinada	57.065.818	8,15%	178.923.000	43.321.448	8,59%	153.843.540	31,73%
Alumínio não ligado em forma bruta	158.572.841	22,64%	57.886.501	96.042.019	19,05%	41.056.321	65,11%
Ligas de alumínio em forma bruta	102.811.603	14,68%	36.580.839	108.727.276	21,56%	46.260.039	-5,44%
<b>Total</b>	<b>318.450.262</b>	<b>45,46%</b>	<b>273.390.340</b>	<b>248.090.743</b>	<b>49,20%</b>	<b>241.159.900</b>	<b>28,36%</b>
<b>Demais Produtos</b>	<b>17.395.335</b>	<b>2,48%</b>	<b>24.755.755</b>	<b>16.792.527</b>	<b>3,33%</b>	<b>35.536.500</b>	<b>3,59%</b>
<b>Total Geral</b>	<b>700.478.539</b>	<b>100,00%</b>	<b>3.372.847.017</b>	<b>504.265.997</b>	<b>100,00%</b>	<b>2.358.710.077</b>	<b>38,91%</b>

Fonte: SECEX/AliceWeb; Elaborado: FIEMA/CIN

**Quadro 07 – Principais Produtos Exportados pelo Maranhão (MDIC) – Janeiro-Abril de 2007**

Produto	Jan-Abr 07 (b)		Jan-Abr 06 (a)		Var. % (b/a)
	US\$ fob	%	US\$ fob	%	
Ferro fundido bruto não ligado, c/ peso<=0.5% de fósf.	196.561.429	28,06%	130.256.600	25,83%	50,90%
Alumínio não ligado em forma bruta	158.572.841	22,64%	96.042.019	19,05%	65,11%
Minérios de ferro aglomerados e seus concentrados	134.308.425	19,17%	88.087.197	17,47%	52,47%
Ligas de alumínio em forma bruta	102.811.603	14,68%	108.727.276	21,56%	-5,44%
Alumina calcinada	57.065.818	8,15%	43.321.448	8,59%	31,73%
Outros grãos de soja, mesmo triturados	33.763.088	4,82%	21.038.930	4,17%	60,48%
Consumo de bordo – combustíveis e lubrif. .p/ embarc.	4.527.725	0,65%	2.329.211	0,46%	94,39%
Rutósídeo (rutina) e seus derivados	2.814.652	0,40%	1.958.729	0,39%	43,70%
Demais Produtos	10.052.958	1,44%	12.504.587	2,48%	-19,61%
<b>Total</b>	<b>700.478.539</b>	<b>100,00%</b>	<b>504.265.997</b>	<b>100,00%</b>	<b>38,91%</b>

Fonte: SECEX/AliceWeb; Elaborado: FIEMA/CIN

**Quadro 08 – Exportações do Maranhão por Destino – Janeiro-Abril de 2007**

Destino	Jan-Abr 07 (b)		Jan-Abr 06 (a)		Var. % (b/a)
	US\$ fob	%	US\$ fob	%	
Estados Unidos	151.726.525	21,66%	145.399.996	28,83%	4,35%
Suíça	115.906.818	16,55%	52.604.717	10,43%	120,34%
Países Baixos (Holanda)	96.728.494	13,81%	88.178.886	17,49%	9,70%
China	86.367.343	12,33%	43.172.571	8,56%	100,05%
Espanha	47.063.438	6,72%	25.591.282	5,07%	83,90%
Colômbia	30.475.769	4,35%	17.720.019	3,51%	71,98%
Argentina	28.291.184	4,04%	20.887.746	4,14%	35,44%
Japão	27.029.096	3,86%	8.063.538	1,60%	235,20%
Camarões	22.529.339	3,22%	10.188.018	2,02%	121,14%
Demais Países	94.360.533	13,47%	92.459.224	18,34%	2,06%
<b>Total</b>	<b>700.478.539</b>	<b>100,00%</b>	<b>504.265.997</b>	<b>100,00%</b>	<b>38,91%</b>

Fonte: SECEX/AliceWeb; Elaborado: FIEMA/CIN

**Quadro 09 – Principais Produtos Maranhenses Exportados pelo Porto de São Luís – Janeiro-Abril de 2007**

Produto	Jan-Abr 07 (b)			Jan-Abr 06 (a)			Var. % (b/a)
	US\$ fob	Peso (kg)	%	US\$ fob	Peso (kg)	%	
Ferro fundido bruto não ligado, c/peso<=0.5% de fósforo	196.561.429	695.033.000	28,52%	130.256.600	563.774.000	26,33%	50,90%
Alumínio não ligado em forma bruta	158.332.068	57.806.518	22,98%	95.609.074	40.878.775	19,33%	65,60%
Minérios de ferro aglomerados e seus concentrados	134.308.425	2.250.933.000	19,49%	88.087.197	1.426.011.000	17,81%	52,47%
Ligas de alumínio em forma bruta	102.811.603	36.580.839	14,92%	108.727.276	46.260.039	21,98%	-5,44%
Alumina calcinada	57.065.818	178.923.000	8,28%	43.321.448	153.843.540	8,76%	31,73%
Outros grãos de soja, mesmo triturados	33.763.088	128.734.922	4,90%	21.038.930	92.228.677	4,25%	60,48%
Consumo de bordo – combustíveis e lubrificantes e embarcações	4.519.344	13.099.456	0,66%	2.329.211	6.765.966	0,47%	94,03%
Hidróxido de alumínio	1.232.275	5.500.000	0,18%	4.790.733	21.372.000	0,97%	-74,28%
Consumo de bordo – qualquer outra mercadoria p/ embarcações	534.223	297.423	0,08%	479.591	290.066	0,10%	11,39%
Consumo de bordo – qualquer outra mercadoria p/ aeronaves	1.380	1.322	0,00%	974	435	0,00%	41,68%
<b>Total</b>	<b>689.129.653</b>	<b>3.366.909.480</b>	<b>100,00%</b>	<b>494.641.034</b>	<b>2.351.424.498</b>	<b>100,00%</b>	<b>39,32%</b>

Fonte: SECEX/AliceWeb; Elaborado: FIEMA/CIN

**Quadro 10 – Preço Médio por Tonelada dos Produtos Exportados – Janeiro-Abril de 2007**

Produtos	Em US\$/Ton		Var. % (b/a)
	Jan-Abr 07 (b)	Jan-Abr 06 (a)	
Outros grãos de soja, mesmo triturados	262,27	228,12	14,97%
Minérios de ferro não aglomerados e seus concentrados	-	-	-
Minérios de ferro aglomerados e seus concentrados	59,67	61,77	-3,41%
Ferro fundido bruto não ligado, c/ peso <= 0,5% de fósforo	282,81	231,04	22,40%
Alumina calcinada	318,94	281,59	13,26%
Alumínio não ligado em forma bruta	2739,38	2339,27	17,10%
Ligas de alumínio em forma bruta	2810,53	2350,35	19,58%
Demais Produtos	702,68	472,54	48,70%
<b>Total</b>	<b>207,68</b>	<b>213,79</b>	<b>-2,86%</b>

Fonte: SECEX/AliceWeb; Elaborado: FIEMA/CIN

**Quadro 11 – Principais Empresas Exportadoras do Maranhão – Janeiro-Abril de 2007**

Empresa	Jan-Abr 07 (b)		Jan-Abr 06 (a)		Var. % (b/a)
	US\$ fob	%	US\$ fob	%	
Alcoa Alumínio S/A	177.160.498	25,29%	131.598.389	26,10%	34,62%
Companhia Vale do Rio Doce	134.312.511	19,17%	88.087.197	17,47%	52,48%
Billiton Metais S/A	103.607.767	14,79%	93.979.652	18,64%	10,24%
Viena Siderúrgica S/A	43.856.316	6,26%	34.499.812	6,84%	27,12%
Abalco Sa	38.673.499	5,52%	22.369.785	4,44%	72,88%
Companhia Siderúrgica Vale do Pindaré	31.284.437	4,47%	23.714.432	4,70%	31,92%
Cosima - Siderúrgica do Maranhão Ltda.	25.778.781	3,68%	9.595.139	1,90%	168,67%
Gusa Nordeste S/A	24.738.018	3,53%	18.426.507	3,65%	34,25%
Margusa-Maranhão Gusa S.A.	22.226.039	3,17%	12.066.105	2,39%	84,20%
Fergumar Ferro Gusa do Maranhão Ltda.	20.304.040	2,90%	12.592.237	2,50%	61,24%
Cargill Agrícola S A	14.680.540	2,10%	13.459.898	2,67%	9,07%
Siderúrgica do Maranhão S/A	13.968.142	1,99%	19.362.368	3,84%	-27,86%
Siderúrgica Ibérica S/A	6.405.971	0,91%	-	-	-
Bunge Alimentos S/A	5.711.584	0,82%	7.579.032	1,50%	-24,64%
Ceagro Agronegócios Ltda.	5.220.318	0,75%	-	-	-
Abc-Indústria e Comercio S/A-Abc-Inco	4.525.950	0,65%	-	-	-
Petróleo Brasileiro S A Petrobrás	4.519.344	0,65%	2.329.211	0,46%	94,03%
Agropecuária Sachetti S/A	4.087.014	0,58%	-	-	-
Multigrain Comércio Export. e Import. S/A	3.624.696	0,52%	-	-	-
Merck S/A	3.464.538	0,49%	2.658.598	0,53%	30,31%
Da Terra Siderúrgica Ltda.	2.299.922	0,33%	-	-	-
Industrial e Comercial Tocantins Ltda.	2.023.696	0,29%	355.753	0,07%	468,85%
Usina Siderúrgica de Marabá Sociedade Anônima	1.612.749	0,23%	-	-	-
Cikel Brasil Verde Madeiras Ltda.	1.593.373	0,23%	1.685.083	0,33%	-5,44%
Slc Agrícola Ltda.	764.075	0,11%	684.740	0,14%	11,59%
Indústria de Portas Brazil S/A	571.030	0,08%	855.060	0,17%	-33,22%
Bianca Comércio Imp. e Exportação Ltda.	367.799	0,05%	-	-	-
Laminit S/A Lâminas e Compensados	356.979	0,05%	733.374	0,15%	-51,32%
Fazenda Parnaíba As	335.808	0,05%	-	-	-
Weisul Agrícola Ltda.	303.233	0,04%	-	-	-
Demais Empresas	2.099.872	0,30%	7.633.625	1,51%	-72,49%
<b>Total</b>	<b>700.478.539</b>	<b>100,00%</b>	<b>504.265.997</b>	<b>100,00%</b>	<b>38,91%</b>

Fonte: SECEX/AliceWeb; Elaborado: FIEMA/CIN

**Quadro 12 – Importações do Maranhão por Fator Agregado – Janeiro-Abril de 2007**

	Em US\$ 1.000 fob				Var. % (b/a)
	Jan-Abr 07 (b)	%	Jan-Abr 06 (a)	%	
Básicos	7.091	1,19%	6.045	1,07%	17,30%
Industrializados (A + B)	163.064	27,39%	559.774	98,93%	-70,87%
Semimanufaturados (A)	1.317	0,22%	3.210	0,57%	-58,97%
Manufaturados (B)	161.747	27,16%	556.564	98,36%	-70,94%
<b>Total</b>	<b>595.441</b>	<b>100,00%</b>	<b>565.818</b>	<b>100,00%</b>	<b>5,24%</b>

Fonte: SECEX/AliceWeb; Elaborado: FIEMA/CIN

**Quadro 13 – Importações do Maranhão por Setores de Contas Nacionais – Janeiro-Abril de 2007**

	US\$ fob				Var. % (b/a)
	Jan-Abr 07 (b)	%	Jan-Abr 06 (a)	%	
Bens de Capital	72.406.161	12,16%	57.260.841	10,12%	26,45%
Bens Intermediários	62.247.693	10,45%	56.851.872	10,05%	9,49%
Bens de Consumo	121.171	0,02%	458.722	0,08%	-73,59%
Duráveis	25.987	0,00%	295.890	0,05%	-91,22%
Não-Duráveis	95.184	0,02%	162.832	0,03%	-41,54%
Combustíveis e Lubrificantes	460.665.827	77,37%	451.246.757	79,75%	2,09%
<b>Total</b>	<b>595.440.852</b>	<b>100,00%</b>	<b>565.818.192</b>	<b>100,00%</b>	<b>5,24%</b>

Fonte: SECEX/AliceWeb; Elaborado: FIEMA/CIN

**Quadro 14 – Principais Produtos Importados pelo Maranhão (MDIC) – Janeiro-Abril de 2007**

Produto	Jan-Abr 07 (b)		Jan-Abr 06 (a)		Var. % (b/a)
	US\$ fob	%	US\$ fob	%	
"Gasoleo" (óleo diesel)	348.921.476	58,60%	417.680.001	73,82%	-16,46%
Querosenes de aviação	103.783.023	17,43%	30.667.156	5,42%	238,42%
Locomotivas diesel-elétricas	40.276.740	6,76%	44.817.480	7,92%	-10,13%
Partes de caldeiras de vapor e "de água super."	22.460.457	3,77%	-	-	-
Coque de petróleo calcinado	8.934.931	1,50%	11.263.921	1,99%	-20,68%
Hidróxido de sódio em sol. aquosa (lixiv. soda)	8.671.139	1,46%	14.149.824	2,50%	-38,72%
Trilhos de aço, de peso linear super. ou igual	6.941.801	1,17%	3.215.128	0,57%	115,91%
Outros cloretos de potássio	5.370.365	0,90%	1.424.784	0,25%	276,92%
Trigo (exc. trigo duro ou p/semadura)	4.741.375	0,80%	2.150.823	0,38%	120,44%
Breu obtido de alcatrões minerais	4.279.353	0,72%	5.089.559	0,90%	-15,92%
Hulha betuminosa, não aglomerada	4.011.876	0,67%	2.899.600	0,51%	38,36%
Hulha antracita, não aglomerada	3.949.452	0,66%	-	-	-
Malte não torrado, inteiro ou partido	2.807.633	0,47%	2.311.273	0,41%	21,48%
Diidrogeno-ortofosfato de amônio, incl. mist. hi.	2.720.149	0,46%	2.781.162	0,49%	-2,19%
Uréia com teor de nitrog. >45% em peso	2.383.477	0,40%	-	-	-
Outros silícios	2.320.991	0,39%	1.935.904	0,34%	19,89%
Fluoretos de alumínio	1.989.607	0,33%	2.118.189	0,37%	-6,07%
Sulfato de amônio	1.833.158	0,31%	306.249	0,05%	498,58%
Aparelhos eletr. digit. p/ controle de tráfego de vias férreas	1.558.556	0,26%	-	-	-
Outros carvões e artigos de grafita/carvão p/ vias férreas	1.443.106	0,24%	-	-	-
Eixos, rodas e suas partes de veículos p/vias férreas	1.033.567	0,17%	2.475.355	0,44%	-58,25%
Bentonita	812.680	0,14%	788.604	0,14%	3,05%
Outros artefatos não roscados, de ferro fundido	755.776	0,13%	33.947	0,01%	2126,34%
Superfosfato, teor de pentóxido de fósforo	666.560	0,11%	634.637	0,11%	5,03%
Outros misturadores	623.290	0,10%	-	-	-
Cadinhos refratários, de alumina ou alumina	620.415	0,10%	-	-	-
Óxidos, hidróxidos e peróxidos de outros metais	569.720	0,10%	251.082	0,04%	126,91%
Superfosfato, teor de pentóxido de fósforo	521.903	0,09%	956.532	0,17%	-45,44%
Outras carregadoras/pás-carregadoras, de carga	494.452	0,08%	-	-	-
Outros aparelhos elétricos de sinalização, etc. para vias férreas	453.673	0,08%	2.353.410	0,42%	-80,72%
Demais Produtos	9.490.151	1,59%	15.513.572	2,74%	-38,83%
<b>Total</b>	<b>595.440.852</b>	<b>100,00%</b>	<b>565.818.192</b>	<b>100,00%</b>	<b>5,24%</b>

Fonte: SECEX/AliceWeb; Elaborado: FIEMA/CIN

**Quadro 15 – Importações do Maranhão por Origem – Janeiro-Abril de 2007**

Destino	Jan-Abr 07 (b)		Jan-Abr 06 (a)		Var. % (b/a)
	US\$ fob	%	US\$ fob	%	
Índia	241.178.344	40,50%	133.365.223	23,57%	80,84%
Ilhas Cayman	112.754.213	18,94%	-	-	-
Estados Unidos	61.757.473	10,37%	121.738.213	21,52%	-49,27%
Aruba	45.314.114	7,61%	4.551.027	0,80%	895,69%
Canadá	40.858.232	6,86%	11.527.437	2,04%	254,44%
Países Baixos (Holanda)	20.161.211	3,39%	1.459.771	0,26%	1281,12%
Polônia	10.665.628	1,79%	-	-	-
Rússia	10.105.289	1,70%	1.789.223	0,32%	464,79%
Republica Tcheca	9.820.497	1,65%	1.759.500	0,31%	458,14%
Espanha	6.942.471	1,17%	-	-	-
Demais Países	35.883.380	6,03%	289.627.798	51,19%	-87,61%
<b>Total</b>	<b>595.440.852</b>	<b>100,00%</b>	<b>565.818.192</b>	<b>100,00%</b>	<b>5,24%</b>

Fonte: SECEX/AliceWeb; Elaborado: FIEMA/CIN

**Quadro 16 – Principais Empresas Maranhenses Importadoras – Janeiro-Abril de 2007**

Empresa	Jan-Abr 07 (b)		Jan-Abr 06 (a)		Var. % (b/a)
	US\$ fob	%	US\$ fob	%	
Petróleo Brasileiro S A Petrobrás	438.993.320	73,73%	433.331.757	76,58%	1,31%
Companhia Vale do Rio Doce	61.202.743	10,28%	62.238.794	11,00%	-1,66%
Abalco Sa	26.245.476	4,41%	4.330.324	0,77%	506,09%
Alcoa Alumínio S/A	19.265.052	3,24%	23.809.604	4,21%	-19,09%
Refinaria de Petróleo Ipiranga S A	13.711.179	2,30%	15.015.400	2,65%	-8,69%
Billiton Metais S/A	12.080.094	2,03%	13.243.696	2,34%	-8,79%
Yara Brasil Fertilizantes S/A	8.651.989	1,45%	1.946.601	0,34%	344,47%
Moinhos Cruzeiro do Sul S A	4.741.375	0,80%	2.150.823	0,38%	120,44%
Bunge Fertilizantes S/A	3.991.112	0,67%	2.343.335	0,41%	70,32%
Primo Schincariol Indústria de Cervejas e Refrigerantes	2.850.818	0,48%	2.311.273	0,41%	23,34%
Demais Empresas	3.707.694	0,62%	5.096.585	0,90%	-27,25%
<b>Total</b>	<b>595.440.852</b>	<b>100,00%</b>	<b>565.818.192</b>	<b>100,00%</b>	<b>5,24%</b>

Fonte: SECEX/AliceWeb; Elaborado: FIEMA/CIN

**Quadro 01 – Comércio Exterior no Brasil – Janeiro-Abril de 2007**

	Em US\$ 1.000 fob		Var. % (b/a)
	Jan-Abr 07 (b)	Jan-Abr 06 (a)	
Exportações	46.448.501	39.288.771	18,22%
Importações	33.463.337	26.852.566	24,62%
Balança Comercial (saldo)	12.985.164	12.436.205	4,41%
Corrente de Comércio	79.911.838	66.141.337	20,82%

Fonte: SECEX/AliceWeb; Elaborado: FIEMA/CIN

**Quadro 02 – Exportações do Brasil por Destino – Janeiro-Abril de 2007**

Destino	Jan-Abr 07 (b)		Jan-Abr 06 (a)		Var. % (b/a)
	US\$ fob	%	US\$ fob	%	
Estados Unidos	7.686.752.546	16,55%	7.354.020.687	18,72%	4,52%
Argentina	3.942.296.307	8,49%	3.376.746.510	8,59%	16,75%
China	2.922.371.059	6,29%	2.152.203.203	5,48%	35,79%
Países Baixos (Holanda)	2.316.333.174	4,99%	1.539.161.075	3,92%	50,49%
Alemanha	2.148.914.491	4,63%	1.736.676.529	4,42%	23,74%
Itália	1.472.757.770	3,17%	1.197.111.969	3,05%	23,03%
Chile	1.376.607.812	2,96%	1.137.000.711	2,89%	21,07%
Japão	1.322.303.059	2,85%	1.205.733.046	3,07%	9,67%
México	1.278.496.669	2,75%	1.424.176.262	3,62%	-10,23%
Venezuela	1.249.924.837	2,69%	972.145.236	2,47%	28,57%
Demais Países	20.731.743.354	44,63%	17.193.794.895	43,76%	20,58%
<b>Total</b>	<b>46.448.501.078</b>	<b>100,00%</b>	<b>39.288.770.123</b>	<b>100,00%</b>	<b>18,22%</b>

Fonte: SECEX/AliceWeb; Elaborado: FIEMA/CIN

**Quadro 03 – Importações do Brasil por Origem – Janeiro-Abril de 2006**

Origem	Jan-Abr 07 (b)		Jan-Abr 06 (a)		Var. % (b/a)
	US\$ fob	%	US\$ fob	%	
Estados Unidos	5.449.683.400	16,29%	4.410.987.087	16,43%	23,55%
China	3.285.831.055	9,82%	2.237.981.756	8,33%	46,82%
Argentina	3.016.018.212	9,01%	2.220.575.076	8,27%	35,82%
Alemanha	2.432.262.642	7,27%	1.996.322.649	7,43%	21,84%
Nigéria	1.480.594.514	4,42%	1.060.720.736	3,95%	39,58%
Japão	1.349.453.988	4,03%	1.247.762.401	4,65%	8,15%
França	1.030.189.579	3,08%	876.585.708	3,26%	17,52%
Chile	984.895.944	2,94%	832.554.383	3,10%	18,30%
Coréia do Sul	975.812.320	2,92%	1.012.107.238	3,77%	-3,59%
Itália	964.372.667	2,88%	761.972.741	2,84%	26,56%
Demais Países	12.494.222.210	37,34%	10.194.995.278	37,97%	22,55%
<b>Total</b>	<b>33.463.336.531</b>	<b>100,00%</b>	<b>26.852.565.053</b>	<b>100,00%</b>	<b>24,62%</b>

Fonte: SECEX/AliceWeb; Elaborado: FIEMA/CIN