



## ***Estatísticas do Comércio Exterior do Maranhão e do Brasil***

*Fevereiro de 2006*

## ÍNDICE

### **Maranhão.....págs. 03 a 11**

Quadro 01 – Comércio Exterior do Maranhão – Janeiro a Fevereiro de 2006.....	pág. 03
Gráfico 01 – Maranhão – Exportações de Janeiro a Fevereiro de 2005/2006.....	pág. 03
Gráfico 02 – Maranhão – Importações de Janeiro a Fevereiro de 2005/2006.....	pág. 04
Gráfico 03 – Maranhão – Saldo da Balança Comercial de Janeiro a Fevereiro de 2005/2006.....	pág. 04
Gráfico 04 – Maranhão – Corrente de Comércio de Janeiro a Fevereiro de 2005/2006.....	pág. 05
Quadro 02 – Exportações do Maranhão por Fator Agregado – Janeiro a Fevereiro de 2006.....	pág. 05
Quadro 03 – Exportações do Maranhão por Setores de Contas Nacionais – Janeiro a Fevereiro de 2006.....	pág. 05
Quadro 04 – Exportações do Maranhão por Seção NCM – Janeiro a Fevereiro de 2006.....	pág. 05
Gráfico 05 – Maranhão – Exportação por NCM de Janeiro a Fevereiro de 2006.....	pág. 06
Quadro 05 – Principais Produtos Exportados por Seção NCM – Janeiro a Fevereiro de 2006.....	pág. 06
Quadro 06 – Principais Produtos Exportados Acumulados por Tipo – Janeiro a Fevereiro de 2006.....	pág. 08
Quadro 07 – Principais Produtos Exportados pelo Maranhão (MDIC) – Janeiro a Fevereiro de 2006.....	pág. 08
Quadro 08 – Exportações do Maranhão por Destino – Janeiro a Fevereiro de 2006.....	pág. 08
Quadro 09 – Principais Produtos Maranhenses Exportados pelo Porto de São Luís – Janeiro a Fevereiro de 2006.....	pág. 09
Quadro 10 – Preço Médio por Tonelada dos Produtos Exportados – Janeiro a Fevereiro de 2006.....	pág. 09
Quadro 11 – Importações do Maranhão por Setores de Contas Nacionais – Janeiro a Fevereiro de 2006.....	pág. 10
Quadro 12 – Principais Produtos Importados pelo Maranhão (MDIC) – Janeiro a Fevereiro de 2006.....	pág. 10
Quadro 13 – Importações do Maranhão por Origem – Janeiro a Fevereiro de 2006.....	pág. 11

### **Brasil.....pág. 12**

Quadro 01 – Comércio Exterior do Brasil – Janeiro a Fevereiro de 2006.....	pág. 12
Quadro 02 – Exportações do Brasil por Destino – Janeiro a Fevereiro de 2006.....	pág. 12
Quadro 03 – Ranking das Exportações dos Estados do Nordeste – Janeiro a Fevereiro de 2006.....	pág. 12
Quadro 04 – Importações do Brasil por Origem – Janeiro a Fevereiro de 2006.....	pág. 12

## BOLETIM ESTATÍSTICO DAS EXPORTAÇÕES/IMPORTAÇÕES DO ESTADO DO MARANHÃO – JANEIRO-FEVEREIRO DE 2006

As exportações do estado beiram a quantia de US\$ 267,085 milhões neste primeiro bimestre de 2006, superando em quase 68% o mesmo período do ano anterior. No entanto é verificado um déficit na Balança Comercial se comparados o mesmo período de 2006 com o de 2005. Isso ocorreu, mais uma vez, pelo grande aumento das importações de combustíveis (os itens óleo diesel e querosenes de aviação – quadro 12).

No ranking dos países-destino dos produtos maranhenses, os Estados Unidos continuam liderando, ficando Holanda com a segunda e a Suíça aparecendo agora na terceira posição. No mês anterior a Suíça ocupava a 8ª posição, sendo destino de quase 4% das exportações do estado, e neste corresponde a aproximadamente 8,4%, obtendo um aumento considerável e deixando p/ trás países como China e Camarões. (ver quadro 08).

O Maranhão ainda mantém-se na 2ª posição no ranking dos estados exportadores da região nordeste, entretanto a sua pauta exportadora continua restrita a praticamente 6 produtos (correspondendo a 97,4% do total exportado), mostrando que exportação ainda é vista como realidade apenas para as grandes empresas.

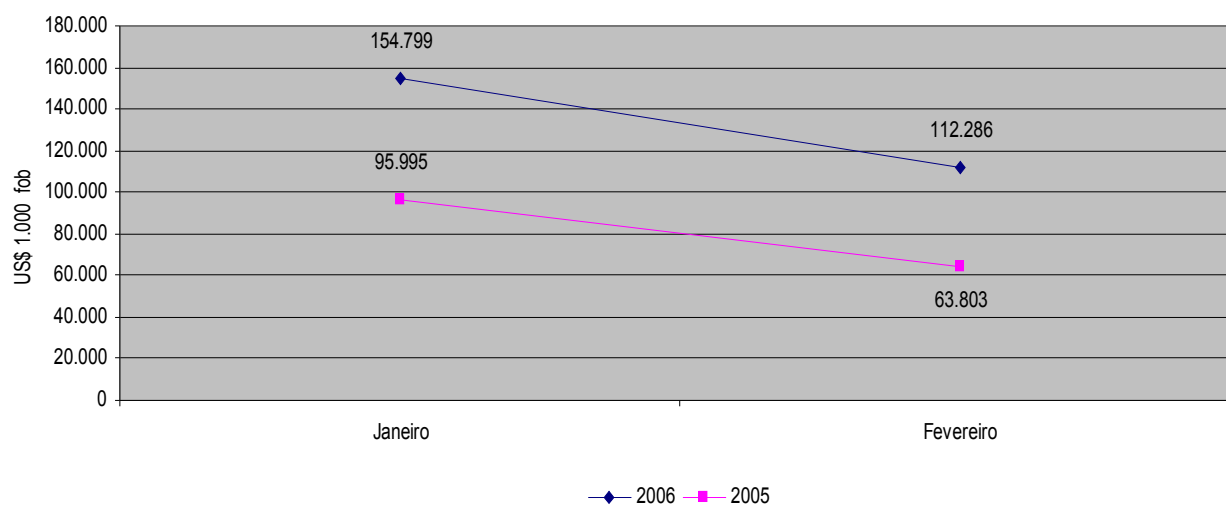
A seguir, quadros e gráficos que mostram, com detalhes, o perfil das exportações e importações do Maranhão e Brasil.

**Quadro 01 – Comércio Exterior do Maranhão – Janeiro a Fevereiro de 2006**

	Em US\$ 1.000 fob		Var. % (b/a)
	Jan-Fev 05 (a)	Jan-Fev 06 (b)	
Exportações	159.798	267.085	67,14%
Importações	69.660	323.547	364,47%
Balança Comercial (saldo)	90.138	-56.462	-162,64%
Corrente de Comércio	229.458	590.632	157,40%

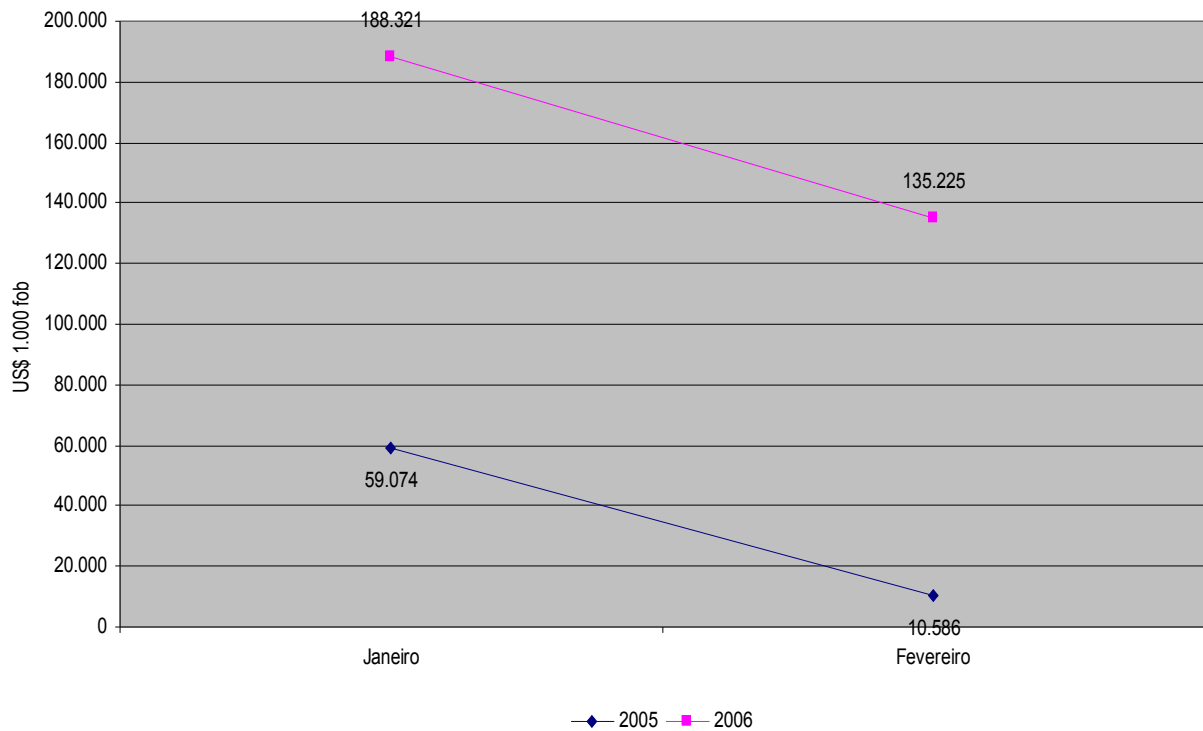
Fonte: SECEX/AliceWeb; Elaborado: FIEMA/CIN

**Gráfico 01 - Maranhão - Exportações de Janeiro a Fevereiro de 2005/2006**



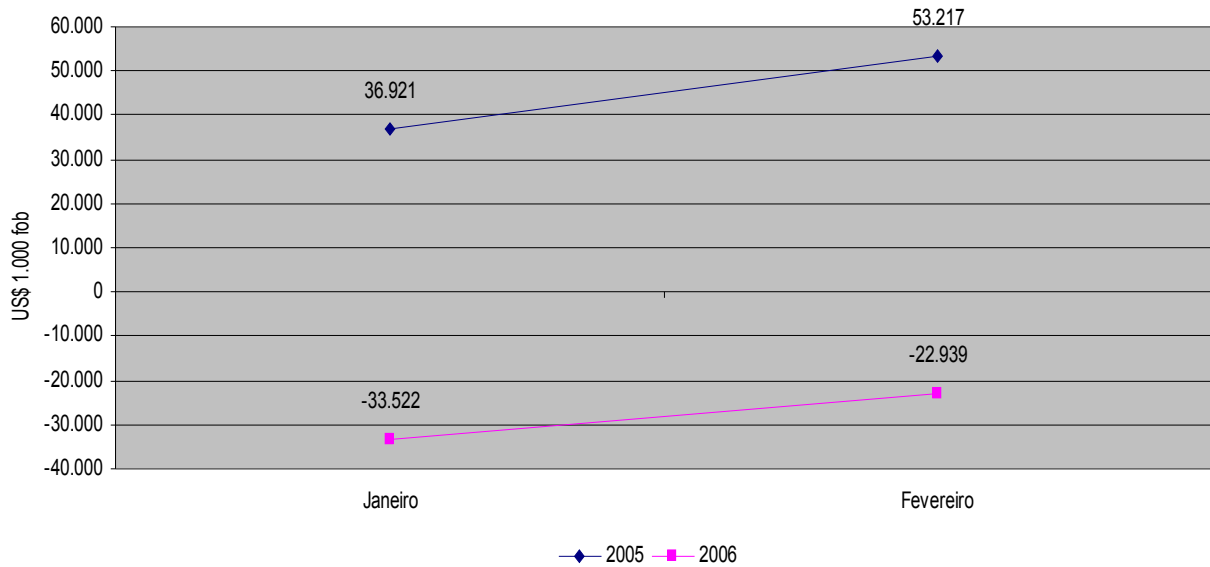
Fonte: SECEX/AliceWeb; Elaborado: FIEMA/CIN

**Gráfico 02 - Maranhão - Importações de Janeiro a Fevereiro de 2005/2006**



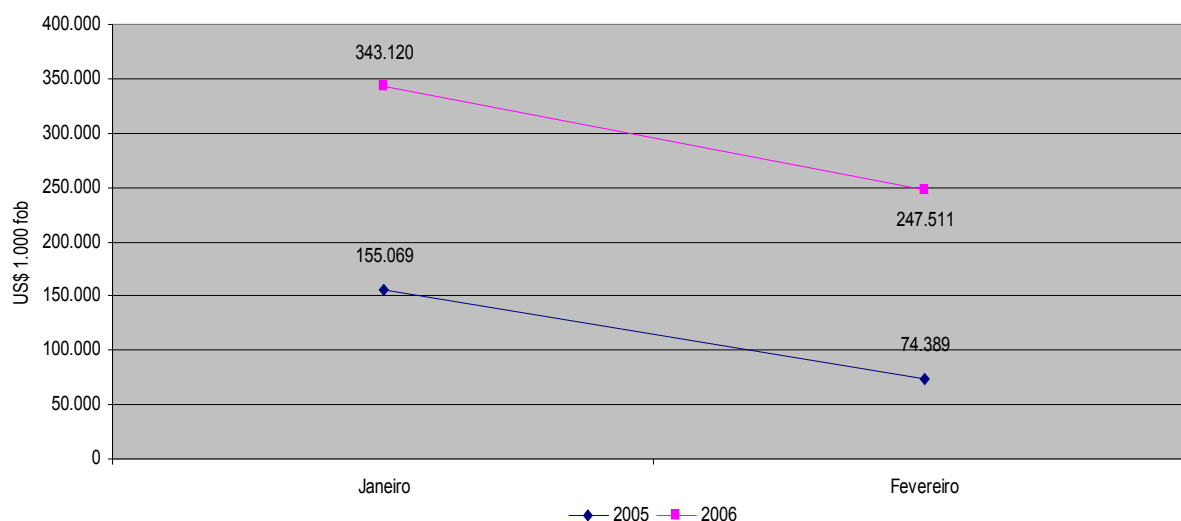
Fonte: SECEX/AliceWeb; Elaborado: FIEMA/CIN

**Gráfico 03 - Maranhão - Saldo da Balança Comercial de Janeiro a Fevereiro de 2005/2006**



Fonte: SECEX/AliceWeb; Elaborado: FIEMA/CIN

Gráfico 04 - Maranhão - Corrente de Comércio de Janeiro a Fevereiro de 2005/2006



Fonte: SECEX/AliceWeb; Elaborado: FIEMA/CIN

Quadro 02 – Exportações do Maranhão por Fator Agregado – Janeiro a Fevereiro de 2006

	Em US\$ 1.000 fob				Var. % (b/a)
	Jan-Fev 05 (a)	%	Jan-Fev 06 (b)	%	
<i>Básicos</i>	28.036	17,54%	62.679	23,47%	123,57%
<i>Industrializados (A + B)</i>	130.796	81,85%	202.582	75,85%	54,88%
<i>Semimanufaturados (A)</i>	112.405	70,34%	173.816	65,08%	54,63%
<i>Manufaturados (B)</i>	18.391	11,51%	28.766	10,77%	56,41%
<i>Operações Especiais</i>	966	0,60%	1.824	0,68%	88,82%
<b>Total</b>	<b>159.798</b>	<b>100,00%</b>	<b>267.085</b>	<b>100,00%</b>	<b>67,14%</b>

Fonte: SECEX/AliceWeb; Elaborado: FIEMA/CIN

Quadro 03 – Exportações do Maranhão por Setores de Contas Nacionais – Janeiro a Fevereiro de 2006

	Em US\$ fob				Var. % (b/a)
	Jan-Fev 05 (a)	%	Jan-Fev 06 (b)	%	
<i>Bens de Capital</i>	-	-	-	-	N/A
<i>Bens Intermediários</i>	156.992.508	98,24%	264.446.627	99,01%	68,45%
<i>Bens de Consumo</i>	1.839.356	1,15%	814.239	0,30%	-55,73%
<i>Duráveis</i>	1.537.992	0,96%	294.064	0,11%	-80,88%
<i>Não-Duráveis</i>	301.364	0,19%	520.175	0,19%	72,61%
<i>Combustíveis e Lubrificantes</i>	-	-	-	-	-
<i>Demais Operações</i>	966.707	0,60%	1.824.064	0,68%	88,69%
<b>Total</b>	<b>159.798.571</b>	<b>100,00%</b>	<b>267.084.930</b>	<b>100,00%</b>	<b>67,14%</b>

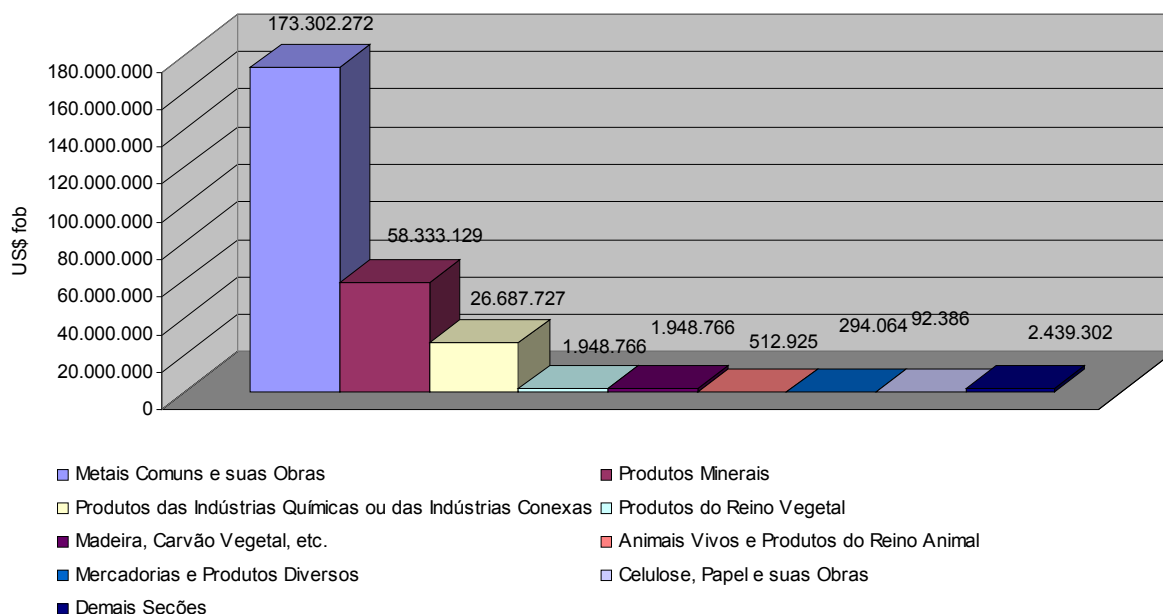
Fonte: SECEX/AliceWeb; Elaborado: FIEMA/CIN

Quadro 04 – Exportações do Maranhão por NCM – Janeiro a Fevereiro de 2006

NCM	Seção	Jan-Fev 05 (a)		Jan-Fev 06 (b)		Var. % (b/a)
		US\$ fob	%	US\$ fob	%	
XV	<i>Metais Comuns e suas Obras</i>	112.089.340	70,14%	173.302.272	64,89%	54,61%
V	<i>Produtos Minerais</i>	23.280.858	14,57%	58.333.129	21,84%	150,56%
VI	<i>Produtos das Indústrias Químicas ou das Indústrias Conexas</i>	14.676.018	9,18%	26.687.727	9,99%	81,85%
II	<i>Produtos do Reino Vegetal</i>	3.149.200	1,97%	3.474.359	1,30%	10,33%
IX	<i>Madeira, Carvão Vegetal, etc.</i>	2.044.028	1,28%	1.948.766	0,73%	-4,66%
I	<i>Animais Vivos e Produtos do Reino Animal</i>	301.364	0,19%	512.925	0,19%	70,20%
XX	<i>Mercadorias e Produtos Diversos</i>	1.537.992	0,96%	294.064	0,11%	-80,88%
X	<i>Celulose, Papel e suas Obras</i>	410.799	0,26%	92.386	0,03%	-77,51%
	<i>Demais Seções</i>	2.308.972	1,44%	2.439.302	0,91%	5,64%
	<b>Total</b>	<b>159.798.571</b>	<b>100,00%</b>	<b>267.084.930</b>	<b>100,00%</b>	<b>67,14%</b>

Fonte: SECEX/AliceWeb; Elaborado: FIEMA/CIN

**Gráfico 05 - Maranhão - Exportação por NCM de Janeiro a Fevereiro de 2006**



Fonte: SECEX/AliceWeb; Elaborado: FIEMA/CIN

**Quadro 05 – Principais Produtos Exportados pelo Maranhão por Seção NCM – Janeiro Fevereiro de 2006**

NCM	Produto	Jan-Fev 05 (a)		Jan-Fev 06 (b)		Var. % (b/a)
		US\$ fob	%	US\$ fob	%	
<b>Seção XV Metais Comuns e suas Obras</b>						
72011000	Ferro fundido bruto não ligado, c/peso <= 0.5% de fósforo	62.105.093	55,41%	64.567.609	37,26%	3,97%
76012000	Ligas de alumínio em forma bruta	24.684.406	22,02%	62.760.485	36,21%	154,25%
76011000	Alumínio não ligado em forma bruta	25.299.841	22,57%	45.974.178	26,53%	81,72%
<b>Total</b>		<b>112.089.340</b>	<b>100,00%</b>	<b>173.302.272</b>	<b>100,00%</b>	<b>54,61%</b>
<b>Seção V Produtos Minerais</b>						
26011200	Minérios de ferro aglomerados e seus concentrados	21.337.351	91,65%	58.178.959	99,74%	172,66%
25161200	Granito cortado em blocos ou placas	-	-	154.170	0,26%	-
26011100	Minérios de ferro não aglomerados e seus concentrados	1.943.507	8,35%	-	-	-
<b>Total</b>		<b>23.280.858</b>	<b>100,00%</b>	<b>58.333.129</b>	<b>100,00%</b>	<b>150,56%</b>
<b>Seção VI Produtos das Indústrias Químicas ou das Indústrias Conexas</b>						
28182010	Alumina calcinada	12.885.703	87,80%	25.165.952	94,30%	95,30%
29381000	Rutosídio (rutina) e seus derivados	1.625.911	11,08%	1.199.038	4,49%	-26,25%
29329912	Quercetina	150.404	1,02%	256.233	0,96%	70,36%
29389090	Outs.heterosídeos, seus sais, éteres, ésteres e derivados	14.000	0,10%	66.504	0,25%	375,03%
<b>Total</b>		<b>14.676.018</b>	<b>100,00%</b>	<b>26.687.727</b>	<b>100,00%</b>	<b>81,85%</b>
<b>Seção II Produtos do Reino Vegetal</b>						
12010090	Outros grãos de soja, mesmo triturados	3.147.560	99,95%	3.474.359	100,00%	10,38%
12119090	Outras plantas e partes, p/perfumaria, medicina e semelhantes	1.640	0,05%	-	-	-
<b>Total</b>		<b>3.149.200</b>	<b>100,00%</b>	<b>3.474.359</b>	<b>100,00%</b>	<b>10,33%</b>
<b>Seção IX Carvão, Madeira Vegetal, etc.</b>						
44121400	Madeira compensada c/fls <= 6mm, face de madeira n/conífera	1.030.289	50,40%	853.497	43,80%	-17,16%
44121300	Madeira compensada c/fls <= 6mm, face de madeira tropical	245.101	11,99%	590.941	30,32%	141,10%
44182000	Portas, respect.caixilhos, alizares e soleiras, de madeira	370.392	18,12%	202.828	10,41%	-45,24%

**Quadro 05 – Principais Produtos Exportados pelo Maranhão por Seção NCM – Janeiro a Fevereiro de 2006 (cont.)**

NCM	Produto	Jan-Fev 05 (a)		Jan-Fev 06 (b)		Var. %
		US\$ fob	%	US\$ fob	%	(b/a)
44072990	Outras madeiras tropicais, serradas/cort. fls. etc. esp>6 mm	132.016	6,46%	134.225	6,89%	1,67%
44072920	Madeira de ipê, serrada/cortada em folhas, etc. esp>6mm	23.545	1,15%	105.431	5,41%	347,79%
44089090	Folhas p/folhead. etc. de outs. madeiras	82.461	4,03%	53.004	2,72%	-35,72%
44170090	Armações e cabos, de madeira, de ferramentas, escovas, etc.	11.400	0,56%	8.390	0,43%	-26,40%
44152000	Paletes simples, paletes-caixas, etc. de madeira	900	0,04%	450	0,02%	-50,00%
44092000	Madeira de não coníferas, perfilada	70.764	3,46%	-	-	-
44072910	Madeira de cedro, serrada/cortada em folhas, etc. esp>6mm	67.249	3,29%	-	-	-
44079990	Outras madeiras serradas/cortadas em folhas, etc. esp>6mm	9.376	0,46%	-	-	-
44072940	Madeira de louro, serrada/cortada em folhas, etc. esp>6mm	440	0,02%	-	-	-
44219000	Outras obras de madeira	95	0,00%	-	-	-
<b>Total</b>		<b>1.148.365</b>	<b>100,00%</b>	<b>792.161</b>	<b>100,00%</b>	<b>-31,02%</b>
<b>Seção I Animais Vivos e Produtos do Reino Animal</b>						
03061190	Outras lagostas, congeladas, exceto as inteiras	170.400	56,54%	195.984	38,21%	15,01%
03037990	Outros peixes congelados, exc. files, outros carnes, etc.	-	-	141.964	27,68%	-
03037933	Pargos congelados	-	-	69.785	13,61%	-
03037920	Pescadas congeladas, exc. files, outras carnes, fígados, etc.	-	-	35.118	6,85%	-
03042020	Files de pargo, congelados	-	-	23.579	4,60%	-
03026990	Outros peixes frescos, refrig. exc. files, outs. carnes, etc.	101.596	33,71%	22.606	4,41%	-77,75%
03042090	Files de outros peixes, congelados	-	-	10.372	2,02%	-
03061900	Outs. crustáceos congel. incl. farinhas, etc. p/alim. humana	-	-	4.542	0,89%	-
03042050	Files de garoupa, congelados	-	-	4.338	0,85%	-
03026923	Pargos frescos ou refrigerados	22.484	7,46%	3.245	0,63%	-85,57%
03041012	Files de garoupa, frescos ou refrigerados	2.149	0,71%	1.243	0,24%	-42,16%
03026932	Garoupas frescos ou refrigerados	2.770	0,92%	149	0,03%	-94,62%
03041019	Files de outs. peixes, frescos ou refrigerados	1.965	0,65%	-	-	-
<b>Total</b>		<b>224.557</b>	<b>100,00%</b>	<b>344.458</b>	<b>100,00%</b>	<b>53,39%</b>
<b>Seção XX Mercadorias e Produtos Diversos</b>						
94036000	Outros móveis de madeira	146.100	9,50%	163.950	55,75%	12,22%
94016100	Assentos estofados, com armação de madeira	46.935	3,05%	129.985	44,20%	176,95%
94035000	Móveis de madeira p/quartos de dormir	230	0,01%	129	0,04%	-43,91%
94016900	Outros assentos c/armação de madeira	1.244.678	80,93%	-	-	-
94039010	Partes p/móveis, de madeira	100.049	6,51%	-	-	-
<b>Total</b>		<b>894.183</b>	<b>100,00%</b>	<b>178.229</b>	<b>100,00%</b>	<b>-80,07%</b>
<b>Seção X Celulose, Papel e suas Obras</b>						
48041900	Outs. papeis/cartões "kraftliner", p/cobert. em rolos/fls	47.579	11,58%	5.855	6,34%	-87,69%
48059100	Outs. papeis/cartões n/rev. rolos/fls. p<=150g/m2	-	-	27.581	29,85%	-
48059290	Outs. papéis n/revest. rolos/fls. 150<p<225g/m2, rolos/fls	-	-	12.278	13,29%	-

**Quadro 05 – Principais Produtos Exportados pelo Maranhão por Seção NCM – Janeiro a Fevereiro de 2006 (cont.)**

NCM	Produto	Jan-Fev 05 (a)		Jan-Fev 06 (b)		Var. % (b/a)
		US\$ fob	%	US\$ fob	%	
48109290	Outs.papéis de camada múltipla, revest.caulim, rolos/fls	363.220	88,42%	46.672	50,52%	-87,15%
<b>Total</b>		<b>410.799</b>	<b>100,00%</b>	<b>92.386</b>	<b>100,00%</b>	<b>-77,51%</b>
<b>Operações Especiais</b>						
99980101	Consumo de bordo - combustíveis e lubrif.p/embarcações	730.498	75,57%	1.619.052	88,76%	121,64%
99980201	Consumo de bordo - qq.outra mercadoria p/embarcações	235.172	24,33%	204.038	11,19%	-13,24%
99980202	Consumo de bordo - qq.outra mercadoria p/aeronaves	1.037	0,11%	974	0,05%	-6,08%
<b>Total</b>		<b>966.707</b>	<b>100,00%</b>	<b>1.824.064</b>	<b>100,00%</b>	<b>88,69%</b>
Demais Produtos		1.342.265		615.238		-54,16%
<b>Total Geral</b>		<b>159.798.571</b>		<b>267.084.930</b>		<b>67,14%</b>

Fonte: SECEX/AliceWeb; Elaborado: FIEMA/CIN

**Quadro 06 – Principais Produtos Exportados Acumulados por Tipo – Janeiro a Fevereiro de 2006**

Produto	Jan-Fev 06 (b)			Jan-Fev 05 (a)			Var. % (b/a)	
	US\$ fob	Peso (kg)	%	US\$ fob	Peso (kg)	%		
Outros grãos de soja, mesmo triturados	3.474.359	14.794.677	1,30%	3.147.560	14.360.060	1,97%	10,38%	
Minérios de ferro não aglomerados e seus concentrados	-	-	-	1.943.507	57.654.000	1,22%	-	
Minérios de ferro aglomerados e seus concentrados	58.178.959	935.736.000	21,78%	21.337.351	627.032.000	13,35%	172,66%	
<b>Total</b>	<b>58.178.959</b>	<b>935.736.000</b>	<b>21,78%</b>	<b>23.280.858</b>	<b>684.686.000</b>	<b>14,57%</b>	<b>72,66%</b>	
Ferro fundido bruto não ligado, c/peso<=0.5 % de fósforo	64.567.609	276.646.000	24,17%	62.105.093	244.913.000	38,86%	3,97%	
Alumina calcinada	25.165.952	91.862.540	9,42%	12.885.703	56.099.000	8,06%	95,30%	
Alumínio não ligado em forma bruta	45.974.178	20.329.652	17,21%	25.299.841	14.054.249	15,83%	81,72%	
Ligas de alumínio em forma bruta	62.760.485	27.605.522	23,50%	24.684.406	13.047.888	15,45%	154,25%	
<b>Total</b>	<b>133.900.615</b>	<b>139.797.714</b>	<b>50,13%</b>	<b>62.869.950</b>	<b>83.201.137</b>	<b>39,34%</b>	<b>331,27%</b>	
Demais Produtos		6.963.388	8.882.421	2,61%	8.395.110	8.982.595	5,25%	-17,05%
<b>Total Geral</b>		<b>267.084.930</b>	<b>1.375.856.812</b>	<b>100,00%</b>	<b>159.798.571</b>	<b>1.036.142.792</b>	<b>100,00%</b>	<b>67,14%</b>

Fonte: SECEX/AliceWeb; Elaborado: FIEMA/CIN

**Quadro 07 – Principais Produtos Exportados pelo Maranhão (MDIC) – Janeiro a Fevereiro de 2006**

Produto	Jan-Fev 2005 (a)		Jan-Fev 2006 (b)		Var. % (b/a)	
	US\$ fob	%	US\$ fob	%		
Ferro fundido bruto não ligado, c/peso<=0.5% de fós.	62.105.093	38,86%	64.567.609	24,17%	3,97%	
Ligas de alumínio em forma bruta	24.684.406	15,45%	62.760.485	23,50%	154,25%	
Minérios de ferro aglomerados e seus concentr.	21.337.351	13,35%	58.178.959	21,78%	172,66%	
Alumínio não ligado em forma bruta	25.299.841	15,83%	45.974.178	17,21%	81,72%	
Alumina calcinada	12.885.703	8,06%	25.165.952	9,42%	95,30%	
Outros grãos de soja, mesmo triturados	3.147.560	1,97%	3.474.359	1,30%	10,38%	
Consumo de bordo - combustíveis e lubrif.p/em.	730.498	0,46%	1.619.052	0,61%	121,64%	
Rutósídeo (rutina) e seus derivados	1.625.911	1,02%	1.199.038	0,45%	-26,25%	
Demais Produtos		7.982.208	5,00%	4.145.298	1,55%	-48,07%
<b>Total</b>		<b>159.798.571</b>	<b>100,00%</b>	<b>267.084.930</b>	<b>100,00%</b>	<b>67,14%</b>

Fonte: SECEX/AliceWeb; Elaborado: FIEMA/CIN

**Quadro 08 – Exportações do Maranhão por Destino – Janeiro a Fevereiro de 2006**

Destino	Jan-Fev 2006 (b)		Jan-Fev 2005 (a)		Var. % (b/a)
	US\$ fob	%	US\$ fob	%	
Estados Unidos	92.823.787	34,75%	78.057.016	48,85%	18,92%
Holanda	44.061.731	16,50%	30.384.761	19,01%	45,01%

**Quadro 08 – Exportações do Maranhão por Destino – Janeiro a Fevereiro de 2006 (cont.)**

Destino	Jan-Fev 2006 (b)		Jan-Fev 2005 (a)		Var. % (b/a)
	US\$ fob	%	US\$ fob	%	
Suíça	22.412.152	8,39%	7.587.927	4,75%	195,37%
China	21.088.026	7,90%	2.566.722	1,61%	721,59%
Trinidad e Tobago	10.831.312	4,06%	15.292.145	9,57%	-29,17%
Argentina	10.353.590	3,88%	7.472.984	4,68%	38,55%
Camarões	10.188.018	3,81%	5.704.387	3,57%	78,60%
Itália	9.379.693	3,51%	4.092.800	2,56%	129,18%
Colômbia	8.629.218	3,23%	15.193	0,01%	N/A
Taiwan	7.137.585	2,67%	3.500	0,00%	N/A
Demais Países	30.179.818	11,30%	8.621.136	5,40%	250,07%
<b>Total</b>	<b>267.084.930</b>	<b>100,00%</b>	<b>159.798.571</b>	<b>100,00%</b>	<b>67,14%</b>

Fonte: SECEX/AliceWeb; Elaborado: FIEMA/CIN

**Quadro 09 – Principais Produtos Maranhenses Exportados pelo Porto de São Luís – Janeiro a Fevereiro de 2006**

Produto	Jan-Fev 06 (b)			Jan-Fev 05 (a)			Var. % (b/a)
	US\$ fob	Peso (kg)	%	US\$ fob	Peso (kg)	%	
Ferro fundido bruto não ligado, c/peso<=0.5 % de fósforo	64.567.609	276.646.000	24,69%	62.105.093	244.913.000	40,81%	3,97%
Ligas de alumínio em forma bruta	62.760.485	27.605.522	24,00%	24.684.406	13.047.888	16,22%	154,25%
Minérios de ferro aglomerados e seus concentrados	58.178.959	935.736.000	22,25%	21.337.351	627.032.000	14,02%	172,66%
Alumínio não ligado em forma bruta	45.541.233	20.152.106	17,41%	25.107.483	13.952.979	16,50%	81,39%
Alumina calcinada	25.165.952	91.862.540	9,62%	12.885.703	56.099.000	8,47%	95,30%
Outros grãos de soja, mesmo triturados	3.474.359	14.794.677	1,33%	3.147.560	14.360.060	2,07%	10,38%
Consumo de bordo - combustíveis e lubrif.p/embarcações	1.619.052	4.688.169	0,62%	730.498	3.509.943	0,48%	121,64%
Consumo de bordo - qq.outra mercadoria p/embarcações	204.038	124.689	0,08%	235.172	94.373	0,15%	-13,24%
Consumo de bordo - qq.outra mercadoria p/aeronaves	974	435	0,00%	1.037	1.323	0,00%	-6,08%
Minérios de ferro não aglomerados e seus concentrados	-	-	0,00%	1.943.507	57.654.000	1,28%	-
<b>Total</b>	<b>261.512.661</b>	<b>1.371.610.138</b>	<b>100,00%</b>	<b>152.177.810</b>	<b>1.030.664.566</b>	<b>100,00%</b>	<b>71,85%</b>

Fonte: SECEX/AliceWeb; Elaborado: FIEMA/CIN

**Quadro 10 – Preço Médio por Tonelada dos Produtos Exportados – Janeiro a Fevereiro de 2006**

Produtos	Em US\$/Ton		Var. % (b/a)
	Jan-Fev 06	Jan-fev 05 (a)	
Outros grãos de soja, mesmo triturados	234,838449	219,1884992	7,14%
Minérios de ferro não aglomerados e seus concentrados	-	33,709838	-
Minérios de ferro aglomerados e seus concentrados	62,17454389	34,02912611	82,71%
Ferro fundido bruto não ligado, c/peso<=0.5% de fósforo	233,3943343	253,5802224	-7,96%
Alumina calcinada	273,952277	229,69577	19,27%
Alumínio não ligado em forma bruta	2261,434578	1800,156024	25,62%
Ligas de alumínio em forma bruta	2273,475756	1891,831536	20,17%
Demais Produtos	783,9515826	934,5974075	-16,12%
<b>Total</b>	<b>194,1226207</b>	<b>154,2244681</b>	<b>25,87%</b>

Fonte: SECEX/AliceWeb; Elaborado: FIEMA/CIN

**Quadro 11 – Importações do Maranhão por Setores de Contas Nacionais – Janeiro a Fevereiro de 2006**

	US\$ fob				Var. % (b/a)
	Jan-Fev 05 (a)	%	Jan-Fev 06 (b)	%	
Bens de Capital	4.197.985	6,03%	5.987.336	1,85%	42,62%
Bens Intermediários	18.034.172	25,89%	24.979.179	7,72%	38,51%
Bens de Consumo	48.709	0,07%	327.631	0,10%	N/A
Duráveis	1.090	0,00%	295.146	0,09%	N/A
Não-Duráveis	47.619	0,07%	32.485	0,01%	-31,78%
Combustíveis e Lubrificantes	47.378.883	68,01%	292.252.610	90,33%	516,84%
<b>Total</b>	<b>69.659.749</b>	<b>100,00%</b>	<b>323.546.756</b>	<b>100,00%</b>	<b>364,47%</b>

Fonte: SECEX/AliceWeb; Elaborado: FIEMA/CIN

**Quadro 12 – Principais Produtos Importados pelo Maranhão (MDIC) – Janeiro a Fevereiro de 2006**

Produto	Jan-Fev 06 (b)		Jan-Fev 05 (a)		Var. % (b/a)
	US\$ fob	%	US\$ fob	%	
"Gasoleo" (óleo diesel)	276.244.585	85,38%	45.375.455	65,14%	508,80%
Querosenes de aviação	13.108.425	4,05%	-	-	-
Coque de petróleo calcinado	4.557.270	1,41%	3.367.394	4,83%	35,34%
Trilhos de aço, de peso linear super.ou igual	3.215.128	0,99%	-	-	-
Hidróxido de sódio em sol.aquosa (lixiv.soda)	3.173.750	0,98%	1.814.953	2,61%	74,87%
Hulha betuminosa, não aglomerada	2.899.600	0,90%	2.003.243	2,88%	44,75%
Outs.aparelhos eletr.de sinalização, etc.p/via	2.353.410	0,73%	-	-	-
Breu obtido de alcatroes minerais	1.980.329	0,61%	1.619.303	2,32%	22,30%
Diidrogeno-ortofosfato de amônio, incl.mist.hi	1.827.209	0,56%	1.604.590	2,30%	13,87%
Eixos, rodas e suas partes de veículos p/vias	1.486.745	0,46%	3.276	0,00%	N/A
Trigo (exc.trigo duro ou p/semeadura), e trigo	1.426.218	0,44%	904.342	1,30%	57,71%
Malte não torrado, inteiro ou partido	1.287.732	0,40%	2.000.265	2,87%	-35,62%
Outros silícios	1.219.843	0,38%	774.998	1,11%	57,40%
Correia transportad.de borracha vulcan.reforc.	1.147.316	0,35%	-	-	-
Obras de titânio	1.140.595	0,35%	-	-	-
Outros adubos ou fertiliz.minerais/químicos,	817.491	0,25%	-	-	-
Bentonita	788.604	0,24%	544.688	0,78%	44,78%
Outs.partes de apars.p/filtrar ou depurar liq.	609.107	0,19%	-	-	-
Superfosfato, teor de pentóxido de fósforo (p2)	406.229	0,13%	-	-	-
Outs.maqs.e apars.autopropulsados, de pneumat.	342.579	0,11%	-	-	-
Outras formas brutas de magnésio	334.655	0,10%	-	-	-
Ligas de alumínio em forma bruta	319.176	0,10%	147.561	0,21%	116,30%
Aviões a hélice, etc.peso <= 2000kg, vazios	295.146	0,09%	-	-	-
Outs.instrumentos e apars.p/medida/control e	287.748	0,09%	-	-	-
Oxidos, hidróxidos e peróxidos de outros metais	251.082	0,08%	-	-	-
Outs.polímeros acrílicos, em liquido/pasta, em	179.368	0,06%	-	-	-
Fosfatos de cálcio, naturais, não moídos	171.588	0,05%	-	-	-
Partes e acess.p/outs.maqs.apars.instrum.de o	147.695	0,05%	-	-	-
Correia transportad.de borracha vulcan.reforc.	145.855	0,05%	-	-	-
Tecidos filtrantes/espessos, util.prensas de o	71.946	0,02%	-	-	-
Demais Produtos	1.310.332	0,40%	9.499.681	13,64%	-86,21%
<b>Total</b>	<b>323.546.756</b>	<b>100,00%</b>	<b>69.659.749</b>	<b>100,00%</b>	<b>364,47%</b>

Fonte: SECEX/AliceWeb; Elaborado: FIEMA/CIN

**Quadro 13 – Importações do Maranhão por Origem – Janeiro a Fevereiro de 2006**

Destino	Jan 2006 (b)		Jan 2005 (a)		Var. % (b/a)
	US\$ fob	%	US\$ fob	%	
Índia	86.876.497	26,85%	45.920.143	65,92%	89,19%
Cingapura	63.830.250	19,73%	-	-	-
Coréia do Sul	51.631.951	15,96%	-	-	-
Filipinas	35.595.238	11,00%	-	-	-
Japão	35.130.194	10,86%	4.459	0,01%	N/A
Estados unidos	13.817.918	4,27%	7.183.606	10,31%	92,35%
Colômbia	13.108.425	4,05%	291.101	0,42%	N/A
Aruba	4.551.027	1,41%	-	-	-
Franca	2.730.197	0,84%	91.979	0,13%	N/A
Ilhas Virgens Britânicas	2.609.640	0,81%	21.342	0,03%	N/A
Demais Países	13.665.419	4,22%	16.147.119	23,18%	-15,37%
<b>Total</b>	<b>323.546.756</b>	<b>100,00%</b>	<b>69.659.749</b>	<b>100,00%</b>	<b>364,47%</b>

Fonte: SECEX/AliceWeb; Elaborado: FIEMA/CIN

**Quadro 01 – Comércio Exterior no Brasil – Janeiro a Fevereiro de 2006**

	Em US\$ 1.000 fob		Var. % (b/a)
	Jan-Fev 05 (a)	Jan-Fev 06 (b)	
Exportações	15.200.427	18.020.924	18,56%
Importações	10.237.546	12.355.779	20,69%
Balança Comercial (saldo)	4.962.881	5.665.145	14,15%
Corrente de Comércio	25.437.973	30.376.703	19,41%

Fonte: SECEX/AliceWeb; Elaborado: FIEMA/CIN

**Quadro 02 – Exportações do Brasil por Destino – Janeiro a Fevereiro de 2006**

Destino	Jan-Fev 05 (a)		Jan-Fev 06 (b)		Var. % (b/a)
	US\$ fob	%	US\$ fob	%	
Estados Unidos	3.372.177.012	22,18%	3.482.121.749	19,32%	3,26%
Argentina	1.224.626.001	8,06%	1.517.009.078	8,42%	23,88%
China	670.077.408	4,41%	854.182.746	4,74%	27,48%
Alemanha	591.737.955	3,89%	768.092.743	4,26%	29,80%
México	592.603.548	3,90%	696.680.805	3,87%	17,56%
Holanda	580.945.987	3,82%	653.572.147	3,63%	12,50%
Chile	482.771.688	3,18%	596.542.234	3,31%	23,57%
Japão	476.104.011	3,13%	591.010.774	3,28%	24,13%
Itália	480.408.791	3,16%	552.866.574	3,07%	15,08%
Provisão de Navios e Aeronaves	256.639.045	1,69%	422.301.504	2,34%	64,55%
Demais Países	6.472.336.197	42,58%	7.886.543.487	43,76%	21,85%
<b>Total</b>	<b>15.200.427.643</b>	<b>100,00%</b>	<b>18.020.923.841</b>	<b>100,00%</b>	<b>18,56%</b>

Fonte: SECEX/AliceWeb; Elaborado: FIEMA/CIN

**Quadro 03 – Ranking das Exportações dos Estados do Nordeste – Janeiro a Fevereiro de 2006**

Produto	Jan-Fev 06 (b)			Jan-Fev 05 (a)			Var. % (b/a)
	US\$ fob	Peso (kg)	%	US\$ fob	Peso (kg)	%	
Bahia	865.438.788	1.406.188.780	51,82%	693.471.255	1.068.190.748	51,65%	24,80%
Maranhão	267.084.930	1.375.856.812	15,99%	159.798.571	1.036.142.792	11,90%	67,14%
Ceará	158.426.798	140.971.847	9,49%	137.759.679	62.583.261	10,26%	15,00%
Alagoas	154.895.061	598.367.506	9,27%	105.097.482	491.950.610	7,83%	47,38%
Pernambuco	126.649.983	273.649.904	7,58%	126.412.764	275.903.096	9,42%	0,19%
Rio Grande do Norte	60.609.074	277.734.997	3,63%	72.715.978	214.502.398	5,42%	-16,65%
Paraíba	24.540.105	72.396.165	1,47%	35.608.858	28.387.628	2,65%	-31,08%
Sergipe	6.267.982	3.310.156	0,38%	5.762.138	47.043.688	0,43%	8,78%
Piauí	6.258.915	3.715.901	0,37%	5.999.435	3.931.797	0,45%	4,33%
<b>Total</b>	<b>1.670.171.636</b>	<b>4.152.192.068</b>	<b>100,00%</b>	<b>1.342.626.160</b>	<b>3.228.636.018</b>	<b>100,00%</b>	<b>24,40%</b>

Fonte: SECEX/AliceWeb; Elaborado: FIEMA/CIN

**Quadro 04 – Importações do Brasil por Origem – Janeiro a Fevereiro de 2006**

Origem	Jan-Fev 05 (a)		Jan-Fev 06 (b)		Var. % (b/a)
	US\$ fob	%	US\$ fob	%	
Estados Unidos	1.778.782.220	17,38%	2.138.547.805	17,31%	20,23%
Argentina	908.416.913	8,87%	1.008.045.212	8,16%	10,97%
Alemanha	882.214.341	8,62%	993.395.516	8,04%	12,60%
China	648.849.338	6,34%	978.545.581	7,92%	50,81%
Japão	473.621.698	4,63%	586.837.654	4,75%	23,90%
França	494.627.654	4,83%	448.702.283	3,63%	-9,28%
Coréia do Sul	281.353.432	2,75%	448.369.319	3,63%	59,36%
Itália	340.069.087	3,32%	343.227.413	2,78%	0,93%
Nigéria	715.716.211	6,99%	329.224.714	2,66%	-54,00%
Chile	201.218.439	1,97%	323.376.111	2,62%	60,71%
Demais Países	3.512.677.017	34,31%	4.757.507.180	38,50%	35,44%
<b>Total</b>	<b>10.237.546.350</b>	<b>100,00%</b>	<b>12.355.778.788</b>	<b>100,00%</b>	<b>20,69%</b>

Fonte: SECEX/AliceWeb; Elaborado: FIEMA/CIN