



Estatísticas do Comércio Exterior do Maranhão e do Brasil

Fevereiro de 2009

Maranhão..... pág. 03

Exportações e Importações do Estado do Maranhão – Janeiro-Fevereiro de 2009.....pág. 03

Quadro 01 – Comércio Exterior do Maranhão – Janeiro-Fevereiro de 2009.....pág. 04

Gráfico 01 – Maranhão – Exportações de Janeiro-Fevereiro de 2008/2009.....pág. 04

Gráfico 02 – Maranhão – Importações de Janeiro-Fevereiro de 2008/2009.....pág. 04

Gráfico 03 – Maranhão – Saldo da Balança Comercial de Janeiro-Fevereiro de 2008/2009.....pág. 04

Gráfico 04 – Maranhão – Corrente de Comércio de Janeiro-Fevereiro de 2008/2009.....pág. 05

Quadro 02 – Exportações do Maranhão por Fator Agregado – Janeiro-Fevereiro de 2009.....pág. 05

Quadro 03 – Exportações do Maranhão por Setores de Contas Nacionais – Janeiro-Fevereiro de 2009.....pág. 05

Quadro 04 – Exportações do Maranhão por Seção NCM – Janeiro-Fevereiro de 2009.....pág. 05

Gráfico 05 – Maranhão – Exportação por NCM de Janeiro-Fevereiro de 2009.....pág. 06

Quadro 05 – Principais Produtos Exportados por Seção NCM – Janeiro-Fevereiro de 2009.....pág. 06

Quadro 06 – Principais Produtos Exportados pelo Maranhão (MDIC) – Janeiro-Fevereiro de 2009.....pág. 08

Quadro 08 – Exportações do Maranhão por Destino – Janeiro-Fevereiro de 2009.....pág. 08

Quadro 09 – Principais Produtos Maranhenses Exportados pelo Porto de São Luís – Janeiro-Fevereiro de 2009.....pág. 08

Quadro 09 – Preço Médio por Tonelada dos Produtos Exportados – Janeiro-Fevereiro de 2009.....pág. 09

Quadro 10 – Principais Empresas Exportadoras do Maranhão – Janeiro-Fevereiro de 2009.....pág. 09

Quadro 11 – Importações do Maranhão por Fator Agregado – Janeiro-Fevereiro de 2009.....pág. 10

Quadro 12 – Importações do Maranhão por Setores de Contas Nacionais – Janeiro-Fevereiro de 2009.....pág. 10

Quadro 13 – Principais Produtos Importados pelo Maranhão (MDIC) – Janeiro-Fevereiro de 2009.....pág. 10

Quadro 14 – Importações do Maranhão por Origem – Janeiro-Fevereiro de 2009.....pág. 11

Quadro 15 – Principais Empresas Maranhenses Importadoras – Janeiro-Fevereiro de 2009.....pág. 11

Brasil..... pág. 12

Quadro 01 – Comércio Exterior do Brasil – Janeiro-Fevereiro de 2009.....pág. 12

Quadro 02 – Exportações do Brasil por Destino – Janeiro-Fevereiro de 2009.....pág. 12

Quadro 03 – Ranking dos Estados Exportadores – Janeiro-Fevereiro de 2009.....pág. 12

Quadro 04 – Importações do Brasil por Origem – Janeiro-Fevereiro de 2009.....pág. 13

EXPORTAÇÕES E IMPORTAÇÕES DO ESTADO DO MARANHÃO: JANEIRO-FEVEREIRO DE 2009**APRESENTAÇÃO**

O Maranhão obteve superávit na Balança Comercial nos meses de janeiro e fevereiro de 2009, apresentando mais de US\$ 142.800 de saldo positivo – o que representa uma variação de 439% em relação ao mesmo período do ano passado. As exportações, comparando com o ano passado, decresceram quase 14%, o que não representa uma diferença tão grande principalmente com relação à variação das importações, que sofreram consideráveis decréscimos, de pouco mais de US\$ 350 milhões para 121.352 milhões. (Gráfico 03 – Saldo da Balança Comercial de Janeiro-Fevereiro de 2008/2009).

É importante destacar que o Brasil obteve superávit da Balança Comercial mesmo apresentando uma queda com relação à variação comparando-se com o mesmo período do ano passado. O Brasil vem apresentando bons resultados com relação à Balança Comercial, segundo estatística do Ministério do Desenvolvimento, Indústria e Comércio Exterior (MDIC).

Por agregação de valor, as exportações maranhenses de produtos básicos apresentaram diminui mais de 44%. Os produtos industrializados registraram decréscimo (4,07%). A pauta exportadora maranhense continuou composta, em sua maioria, pelos derivados de alumínio e ferro, seguidos da soja, em grãos e farelo. O valor exportado dos seis primeiros produtos, em US\$ FOB, representou um pouco mais de 99,17% do total enviado ao exterior (Quadro 08 – Principais Produtos Exportados pelo Maranhão).

Os Estados Unidos fecharam o mês de Fevereiro de 2009 liderando o ranking das exportações maranhenses. Suíça, Japão, Itália e China ficaram em 2º, 3º, 4º e 5º lugar, respectivamente. As empresas *Alcoa Alumínio S/A*, *Viena Siderurgia S/A*, e *Vale* finalizaram o mês de fevereiro de 2009 nas primeiras posições das empresas que mais exportaram (em termos de valor US\$ FOB) localizadas no Estado. Empresas como *Fergumar Ltda.*, *T. G. Agroindustrial Ltda.*, *Fazenda Parnaíba S/A* e *SLC Agrícola Ltda.* tiveram aumento consideráveis comparadas ao mesmo período do ano passado. (Quadro 10 – Principais Empresas Maranhenses Exportadoras).

Em termos de importação, o Querosene de aviação foi o produto mais comprado pelo Estado durante os dois primeiros meses do ano de 2009, mesmo com um decréscimo relacionado ao mesmo período do ano anterior, correspondendo a -62,79%, o que possibilitou um menor valor de importações e assim, resultando no saldo da Balança Comercial positivo. Outros produtos importados foram Trilhos de aço, apresentando um acréscimo de quase 110% e Gasóleo (óleo- diesel) que apresentou diminuição de -93,15 %. (Quadro 13 – Principais Produtos Importados pelo Maranhão).

Dentre os países fornecedores do Maranhão, Aruba se obteve 1º lugar do Ranking. EUA e Áustria obtiveram o 2º e o 3º lugar. Além disso, Colômbia e Argentina aumentaram consideravelmente o número de exportações para o Maranhão.

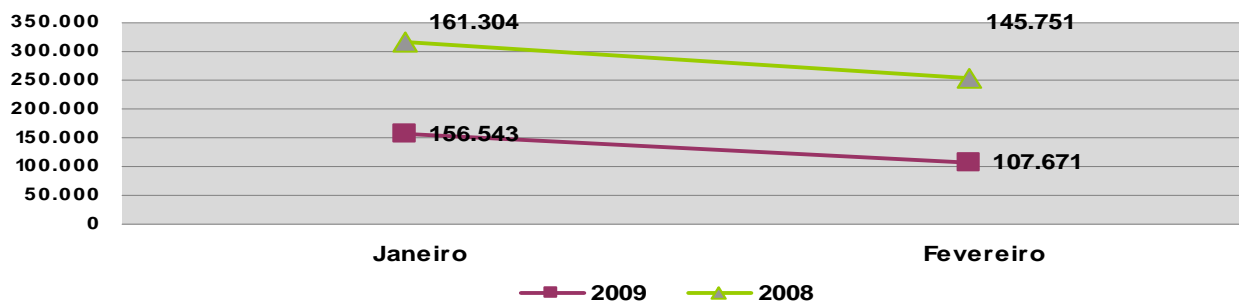
Seguem abaixo tabelas e gráficos que detalham mais precisamente o Comércio Exterior do Maranhão e Brasil:

Quadro 01 – Comércio Exterior do Maranhão – Janeiro-Fevereiro de 2009

	Em US\$ 1.000 fob		Var. % (b/a)
	Jan-Fev 09 (b)	Jan-Fev 08 (a)	
Exportações	264.214	307.055	-13,95%
Importações	121.352	349.118	-65,24%
Balança Comercial (saldo)	142.862	-42.063	439,64%
Corrente de Comércio	385.566	656.173	-41,24%

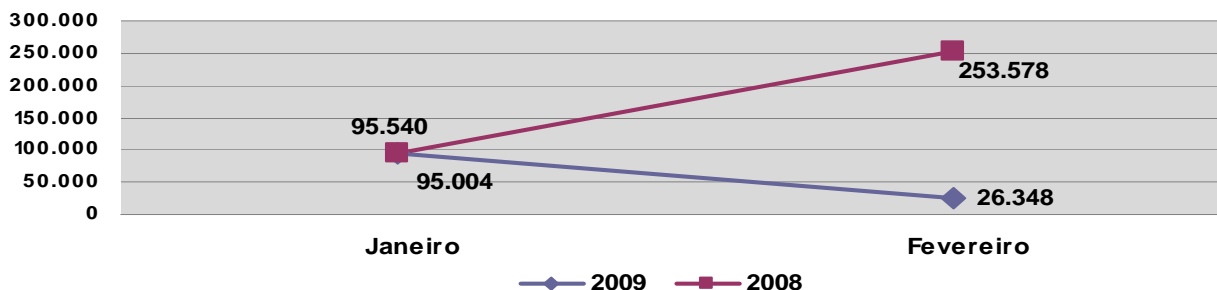
Fonte: SECEX/AliceWeb; Elaborado: FIEMA/CIN

Gráfico 01 - Maranhão - Exportação de Janeiro-Fevereiro 2008/2009
Em US\$ 1.000 fob



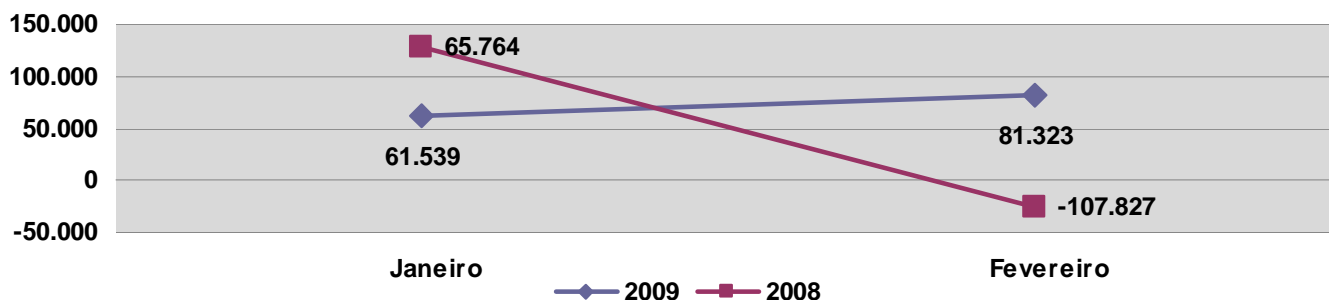
Fonte: SECEX/AliceWeb; Elaborado: FIEMA/CIN

Gráfico 02 - Maranhão - Importações de Janeiro-Fevereiro de 2008/2009
Em US\$ 1.000 fob



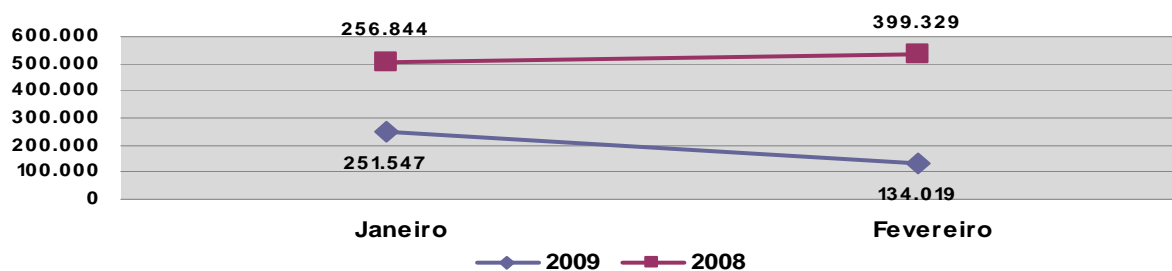
Fonte: SECEX/AliceWeb; Elaborado: FIEMA/CIN

Gráfico 3 - Saldo da Balança Comercial do Maranhão Janeiro-Fevereiro 2008/2009
Em 1.000 fob



Fonte: SECEX/AliceWeb; Elaborado: FIEMA/CIN

Gráfico 04 - Corrente de Comércio de Janeiro-Fevereiro 2008/2009
Em 1.000 fob



Fonte: SECEX/AliceWeb; Elaborado: FIEMA/CIN

Quadro 02 – Exportações do Maranhão por Fator Agregado – Janeiro-Fevereiro de 2009

	Em US\$ 1.000 fob				Var. % (b/a)
	Jan-Fev 09 (b)	%	Jan-Fev 08 (a)	%	
Básicos	42.039	15,91%	75.500	24,59%	-44,32%
Industrializados (A + B)	220.248	83,36%	229.600	74,77%	-4,07%
Semimanufaturados (A)	203.186	76,90%	197.914	64,46%	2,66%
Manufaturados (B)	17.062	6,46%	31.685	10,32%	-46,15%
Operações Especiais	1.926	0,73%	1.955	0,64%	-1,48%
Total	264.213	100,00%	307.055	100,00%	-13,95%

Fonte: SECEX/AliceWeb; Elaborado: FIEMA/CIN

Quadro 03 – Exportações do Maranhão por Setores de Contas Nacionais – Janeiro-Fevereiro de 2009

	Em US\$ fob				Var. % (b/a)
	Jan-Fev 09 (b)	%	Jan-Fev 08 (a)	%	
Bens de Capital	0	0,00%	34.281	0,01%	-100,00%
Bens Intermediários	261.352.842	98,92%	305.065.517	99,35%	-14,33%
Bens de Consumo	934.429	0,35%	0	0,00%	#DIV/0!
Duráveis	0	0,00%	0	0,00%	#DIV/0!
Não-Duráveis	934.429	0,35%	0	0,00%	#DIV/0!
Combustíveis e Lubrificantes	0	0,00%	0	0,00%	#DIV/0!
Demais Operações	1.926.873	0,73%	1.954.903	0,64%	-1,43%
Total	264.214.144	100,00%	307.054.701	100,00%	-13,95%

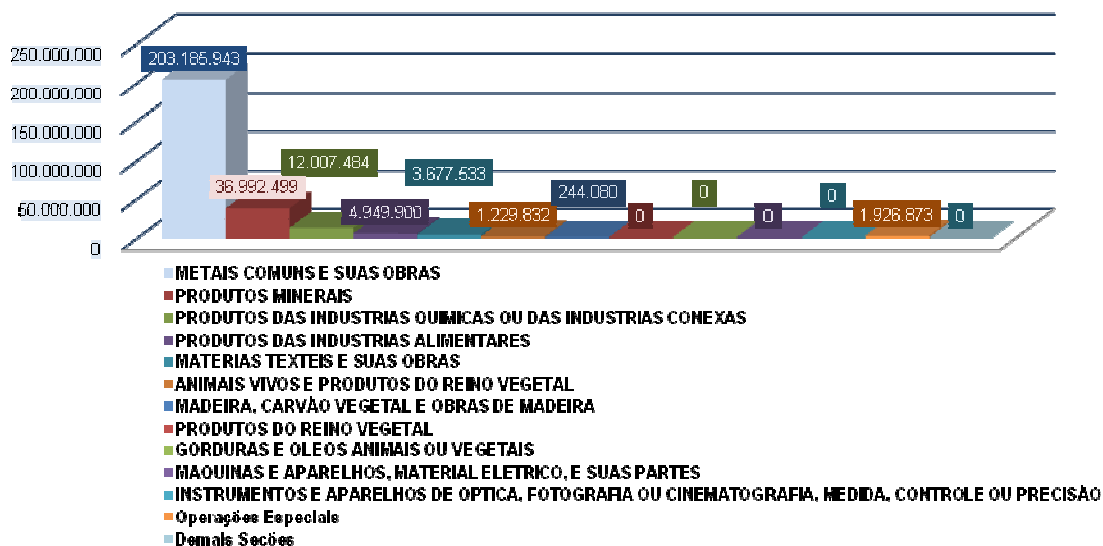
Fonte: SECEX/AliceWeb; Elaborado: FIEMA/CIN

Quadro 04 – Exportações do Maranhão por NCM – Janeiro-Fevereiro de 2009

NCM	Seção	Fev 09 (b)		Jan-Fev 08 (a)		Var. % (b/a)
		US\$ fob	%	US\$ fob	%	
XV	METAIS COMUNS E SUAS OBRAS	203.185.943	76,90%	197.806.820	64,42%	2,72%
V	PRODUTOS MINERAIS	36.992.499	14,00%	68.429.400	22,29%	-45,94%
VI	PRODUTOS DAS INDÚSTRIAS QUÍMICAS OU DAS INDÚSTRIAS CONEXAS	12.007.484	4,54%	30.260.292	9,86%	-60,32%
IV	PRODUTOS DAS INDÚSTRIAS ALIMENTARES	4.949.900	1,87%	0	0,00%	-
XI	MATÉRIAS TÊXTEIS E SUAS OBRAS	3.677.533	1,39%	1.077.541	0,35%	241,29%
I	ANIMAIS VIVOS E PRODUTOS DO REINO VEGETAL	1.229.832	0,47%	0	0,00%	-
IX	MADEIRA, CARVÃO VEGETAL E OBRAS DE MADEIRA	244.080	0,09%	1.390.930	0,45%	-82,45%
II	PRODUTOS DO REINO VEGETAL GORDURAS E ÓLEOS ANIMAIS OU VEGETAIS	0	0,00%	5.993.254	1,95%	-100%
III	MÁQUINAS E APARELHOS, MATERIAL ELÉTRICO, E SUAS PARTES	0	0,00%	107.280	0,03%	-100%
XVI	INSTRUMENTOS E APARELHOS DE ÓPTICA, FOTOGRAFIA OU CINEMATOGRAFIA, MEDIDA,	0	0,00%	24.176	0,01%	-100%
XVIII	CONTROLE OU PRECISÃO	0	0,00%	10.105	0,00%	-100%
	Operações Especiais	1.926.873	0,73%	1.954.903	0,64%	-1,43%
	Demais Seções	0	0,00%	197.806.820	64,42%	-100%
Total		1.656.425.142	100,00%	307.054.701	100,00%	-13,95%

Fonte: SECEX/Aliceweb; Elaborado: FIEMA/CIN

MARANHÃO - EXPORTAÇÃO POR SEÇÃO NCM - JANEIRO-FEVEREIRO DE 2009 Em US\$ FOB



Fonte: SECEX/Alice Web; Elaborado: FIEMA/CIN

Quadro 05 – Principais Produtos Exportados pelo Maranhão – Janeiro-Febrero de 2009

NCM	Produto	Jan-Fev 09 (b)		Jan-Fev 08 (a)		Var. % (b/a)
		US\$ fob	%	US\$ fob	%	
Seção XV	Metais Comuns e suas Obras					
	Ferro fundido bruto nao ligado, c/peso<=0.5% de fosforo	125.259.245	61,65%	99.138.728	50,12%	26,35%
76011000	Aluminio nao ligado em forma bruta	71.064.282	34,97%	38.062.081	19,24%	86,71%
76012000	Ligas de aluminio em forma bruta	6.862.416	3,38%	60.606.011	30,64%	-88,68%
Total		203.185.943	100,00%	197.806.820	100,00%	2,72%
Seção V	Produtos Minerais					
	Minérios de ferro aglomerados e seus concentrados	36.992.499	100,00%	68.429.400	100,00%	-45,94%
Total		36.992.499	100,00%	68.429.400	100,00%	-45,94%
Seção VI	Produtos das Indústrias Químicas ou das Indústrias conexas					
28182010	Alumina calcinada	11.809.872	98,35%	29.693.025	98,13%	-60,23%
29329912	Quercetina	0	0,00%	333.518	1,10%	-100%
29381000	Rutosidio (rutina) e seus derivados Outs.heterosideos,seus	170.941	1,42%	233.749	0,77%	-26,87%
29389090	sais,eteres,esteres e derivados	13.977	0,12%	0	0,00%	#div/0!
35079029	Outras proteases e seus concentrados	12.694	0,11%	0	0,00%	#div/0!
Total		12.007.484	100,00%	30.260.292	100,00%	-60,32%
Seção IV	Produtos das Indústrias Alimentares					
22071000	Alcool etilico n/desnaturado c/vol.teor alcoolico>=80%	4.810.976	97,19%	0	#DIV/0!	#DIV/0!
23040090	Bagacos e outs.residuos solidos,da extr.do oleo de soja	138.924	2,81%	0	#DIV/0!	#DIV/0!
Total		4.949.900	100,00%	0	#DIV/0!	#DIV/0!
Seção XI	Matérias Têxteis e suas Obras					
52010020	Algodão simplesmente debulhado, não cardado nem penteado	3.677.533	100,00%	1.077.541	100,00%	241,29%
Total		3.677.533	100,00%	1.077.541	100,00%	241,29%

Quadro 05 – Principais Produtos Exportados pelo Maranhão – Janeiro-Fevereiro de 2009 (cont.)

NCM	Produto	Jan-Fev 09 (b)		Jan-Fev 08 (a)		Var. % (b/a)
		US\$ fob	%	US\$ fob	%	
Seção I Anim. Vivos e Prod. do Reino Animal						
	Carnes desossadas de bovino, congeladas	677.842	55,12%	0	-	-
02023000						
02062100	Línguas de bovino, congeladas	60.990	4,96%	0	-	-
	Outras miudezas comestíveis de bovino, congeladas	195.597	15,90%	0	-	-
02062990						
05040011	Tripas de bovinos, frescas, refrig.congel.salq.defumadas	295.403	24,02%	0	-	-
	Total	1.229.832	100,00%	0	-	-
Seção IX Madeira, Carvão Vegetal, etc.						
44092900	Outras madeiras perf. Etc., não coníferas	36.249	14,85%	0	0,00%	-
44123100	Mad.compens.c/face d/mad.trop.espress.<6mm	21.540	8,82%	83.523	6,00%	-74,21%
44123200	Mad.comp.face d/mad.ñ conif.espressura<6mm	101.026	41,39%	1.165.693	83,81%	-91,33%
44152000	Paletes simples, paletes-caixas,etc.de madeira	0	0,00%	180	0,01%	-100%
44182000	Portas, respect.caixilhos,alizes e soleiras,de madeira	85.258	34,93%	141.514	10,17%	-39,75%
44219000	Outras obras de madeira	7	0,00%	20	0,00%	-65,00%
	Total	244.080	100,00%	1.390.930	100,00%	-82,45%
Seção II Produtos do Reino Vegetal						
12010090	Outros grãos de soja ,mesmo triturados	0	#div/0!	5.988.079	99,91%	-100%
12119090	Outras plantas e partes, p/perfumaria, medicina e semelh	0	#div/0!	5.175	0,09%	-100%
	Total	0	#div/0!	5.993.254	100,00%	-100%
Seção III Gorduras e óleos anim. Ou veg., etc.						
15132120	Óleo de babaçu, em bruto	0	#div/0!	107.280	100,00%	-100%
	Total	0	#div/0!	107.280	100,00%	-100%
Seção XVI Máq. e aparelhos, mat. Elétrico, etc.						
84715090	Outras unidad.proc.digit.com unid.memo e/ou 1 unid.e/s	0	#div/0!	24.176	100,00%	-100%
	Total	0	#div/0!	24.176	100,00%	-100%
Seção XVIII Instrumentos e Aparelhos de Óptica, Fotografia, etc.						
90181300	Aparelhos de diagnost. por visualiz. ressonância magnet.	0	0,00%	7.748	76,67%	-100%
90223000	Tubos de raios x	0	0,00%	2.357	23,33%	-100%
	Total	0	0,00%	10.105	100,00%	-100%
Operações Especiais						
99980101	Consumo de bordo - combustíveis e lubrif. p / embarcações	1.556.780	80,79%	1.313.335	67,18%	18,54%
99980102	Consumo de bordo - combustíveis e lubrif. p/ aeronaves	3.613	0,19%	2.555	0,13%	41,41%
99980201	Consumo de bordo – qq .outra mercadoria p/ embarcações	366.480	19,02%	639.013	32,69%	-42,65%
	Total	1.926.873	100,00%	1.954.903	100,00%	-1,43%
Demais Produtos						
		-		-		
Total Geral		264.214.144		307.054.701		

Fonte: SECEX/Aliceweb; Elaborado: FIEMA/CIN

Quadro 06 – 10 Principais Produtos Exportados pelo Maranhão (MDIC) – Janeiro-Fevereiro de 2009

Produto	Jan-Fev 09 (b)		Jan-Fev 08 (a)		Var. % (b/a)
	US\$ fob	%	US\$ fob	%	
Ferro fundido bruto não ligado, c/peso<=0.5% d	125.259.245	47,41%	99.138.728	32,29%	26,35%
Alumínio não ligado em forma bruta	71.064.282	26,90%	38.062.081	12,40%	86,71%
Minérios de ferro aglomerados e seus concentr	36.992.499	14,00%	68.429.400	22,29%	-45,94%
Alumina calcinada	11.809.872	4,47%	29.693.025	9,67%	-60,23%
Ligas de alumínio em forma bruta	6.862.416	2,60%	60.606.011	19,74%	-88,68%
Álcool etílico n/desnaturado c/vol.teor álcool	4.810.976	1,82%	-	-	-
Algodão simplesmente debulhado, não cardado ne	3.677.533	1,39%	1.077.541	0,35%	241,29%
Consumo de bordo - combustíveis e lubrif.p/em	1.556.780	0,59%	1.313.335	0,43%	18,54%
Carnes desossadas de bovino, congeladas	677.842	0,26%	-	-	-
Consumo de bordo - qq.outra mercadoria p/emba	366.480	0,14%	639.013	0,21%	-42,65%
Demais produtos	1.136.219	0,43%	8.095.567	2,64%	-85,96%
Total	264.214.144	100,00%	307.054.701	100,00%	-13,95%

Fonte: SECEX/AliceWeb; Elaborado: FIEMA/CIN

Quadro 07 – Exportações do Maranhão por Destino – Janeiro-Fevereiro de 2009

Destino	Jan-Fev 09 (b)		Jan-Fev 08 (a)		Var. % (b/a)
	US\$ fob	%	US\$ fob	%	
ESTADOS UNIDOS	151.088.329	57,18%	93.721.660	30,52%	61,21%
SUICA	39.973.789	15,13%	20.501.122	6,68%	94,98%
JAPAO	15.933.787	6,03%	17.820.664	5,80%	-10,59%
ITALIA	8.382.619	3,17%	14.719.932	4,79%	-43,05%
CHINA	7.539.414	2,85%	25.296.720	8,24%	-70,20%
CANADA	6.995.160	2,65%	6.919.883	2,25%	1,09%
COLOMBIA	6.735.826	2,55%	8.844.059	2,88%	-23,84%
COREIA, REPUBLICA DA (SUL)	5.392.973	2,04%	299.480	0,10%	1700,78%
TRINIDAD E TOBAGO	4.829.795	1,83%	---	#VALOR!	#VALOR!
CAMAROES	4.814.712	1,82%	12.896.214	4,20%	-62,67%
Demais Países	12.527.740	4,74%	106.034.967	34,53%	-88,19%
Total	264.214.144	100,00%	307.054.701	100,00%	-13,95%

Fonte: SECEX/AliceWeb; Elaborado: FIEMA/CIN

Quadro 08 – Principais Produtos Maranhenses Exportados pelo PORTO DE SÃO LUÍS – Janeiro-Fevereiro de 2009

Produto	Jan-Fev 09 (b)			Jan-Fev 08 (a)			Var. % (b/a)
	US\$ fob	Peso (kg)	%	US\$ fob	Peso (kg)	%	
Outros grãos de soja, mesmo triturados	423.312.804	920.901.373	15,16%	235.023.781	841.461.520	10,96%	80,11%
Oleo de soja, em bruto, mesmo degomado	3.618.233	5.240.095	0,13%	0	0	0,00%	---
Álcool etílico n/desnaturado c/vol. teor alcoólico>=80%	4.883.361	7.191.910	0,17%	1.665.224	3.714.447	0,09%	193,26%
Semeas, farelos e outros resíduos, de leguminosas	4.094.280	9.000.000	0,15%	0	0	0,00%	---
Bagacos e outs. Resíduos sólidos, da extr. do óleo de soja	14.450.452	43.960.580	0,52%	31.635.509	123.318.000	1,48%	-54,32%
Minérios de ferro aglomerados e seus concentrados	663.090.347	6.478.139.000	23,74%	430.304.447	7.050.062.000	20,08%	54,10%
Alumina calcinada	181.446.837	550.783.000	6,50%	152.981.785	474.114.000	7,14%	18,61%
Hidróxido de alumínio	0	0	0,00%	1.232.275	5.500.000	0,06%	-100%
Ferro fundido bruto não ligado, c/peso<=0.5% de fósforo	817.157.704	1.660.425.000	29,26%	573.726.230	1.839.349.000	26,76%	42,43%
Alumínio não ligado f. bruta	330.878.194	134.114.502	11,85%	360.728.468	138.595.617	16,83%	-8,27%

Quadro 09 – Principais Produtos Maranhenses Exportados pelo PORTO DE SÃO LUÍS – Janeiro-Fevereiro de 2009

Produto	Jan-Fev 09 (b)			Jan-Fev 08 (a)			Var. % (b/a)
	US\$ fob	Peso (kg)	%	US\$ fob	Peso (kg)	%	
Ligas de alumínio em forma bruta	330.817.114	119.799.656	11,84%	340.284.569	125.615.049	15,87%	-2,78%
Consumo de bordo - combustíveis e lubrif. p/ embarcações	16.730.981	29.832.886	0,60%	13.744.019	34.763.648	0,64%	21,73%
Demais produtos	2.667.603	1.154.135	0,10%	2.273.508	1.050.031	0,11%	17,33%
Total	2.793.137.910	9.960.542.137	100,00%	2.143.599.813	10.637.543.31	100,00%	30,30%

Fonte: SECEX/AliceWeb; Elaborado: FIEMA/CIN

Quadro 09 – Preço Médio por Tonelada dos Produtos Exportados – Janeiro-Fevereiro de 2009

Produtos	Em US\$/Ton		Var. % (b/a)
	Jan-Fev 09	Jan-Fev 08	
FERRO FUNDIDO BRUTO NAO LIGADO, C/PESO<=0.5% D	525,29	345,47	52,05%
ALUMINIO NAO LIGADO EM FORMA BRUTA	1.491,42	2.366,50	-36,98%
MINERIOS DE FERRO AGLOMERADOS E SEUS CONCENTR	117,80	62,00	90,00%
ALUMINA CALCINADA	202,97	313,22	-35,20%
LIGAS DE ALUMINIO EM FORMA BRUTA	1.575,52	2.540,05	-37,97%
ALCOOL ETILICO N/DESNATURADO C/VOL.TEOR ALCOO	669,20	-	-
Total	388,63	198,84	95,45%

Fonte: SECEX/AliceWeb; Elaborado: FIEMA/CIN

Quadro 10 – Principais Empresas Exportadoras do Maranhão – Janeiro-Fevereiro de 2009

Empresa	Jan-Fev 09 (b)		Jan-Fev 08 (a)		Var. % (b/a)
	US\$ fob	%	US\$ fob	%	
Alcoa aluminio s/a	59.933.828	22,68%	68.224.606	22,22%	-12,15%
Viena siderurgica s/a	41.791.907	15,82%	20.868.050	6,80%	100,27%
Vale	36.992.499	14,00%	68.429.400	22,29%	-45,94%
Companhia siderurgica vale do pindare	24.145.666	9,14%	16.104.460	5,24%	49,93%
Bhp billiton metais sa	22.807.582	8,63%	43.339.700	14,11%	-47,37%
Gusa nordeste s/a	18.223.688	6,90%	18.409.375	6,00%	-1,01%
Margusa-maranhao gusa s.a.	11.196.450	4,24%	14.549.825	4,74%	-23,05%
Fergumar ferro gusa do maranhao ltda	10.840.994	4,10%	5.286.997	1,72%	105,05%
Da terra siderurgica ltda	10.224.484	3,87%	6.356.351	2,07%	60,85%
Cosima - siderurgica do maranhao ltda.	8.836.056	3,34%	17.563.670	5,72%	-49,69%
Abalco sa	6.995.160	2,65%	10.155.340	3,31%	-31,12%
T.g agro industrial ltda	4.810.976	1,82%	---	#valor!	#valor!
Fazenda parnaiba sa	2.145.876	0,81%	737.688	0,24%	190,89%
Petroleo brasileiro s a petrobras	1.524.367	0,58%	1.209.034	0,39%	26,08%
Slc agricola ltda	1.249.462	0,47%	339.853	0,11%	267,65%
Frigorifico eldorado s/a	1.229.832	0,47%	---	#valor!	#valor!
Weisul agricola ltda	282.195	0,11%	---	#valor!	#valor!
Merck s/a	184.918	0,07%	567.267	0,18%	-67,40%
Cikel brasil verde s/a	158.815	0,06%	1.211.228	0,39%	-86,89%
Bunge alimentos s/a	138.924	0,05%	5.364.561	1,75%	-97,41%
Industria de portas brazil s/a	85.265	0,03%	141.714	0,05%	-39,83%
Orizon maritima sao luis ltda	79.805	0,03%	57.217	0,02%	39,48%
Sete mares comercio e exportacoes ltda	47.768	0,02%	32.085	0,01%	48,88%
Continental suprimentos maritimos ltda	42.316	0,02%	103.129	0,03%	-58,97%
Exportadora star ltda	39.130	0,01%	33.281	0,01%	17,57%
Demais empresas	206.181	0,08%	7.969.870	2,60%	-97,41%
Total	264.214.144	100,00%	307.054.701	100,00%	-13,95%

Fonte: SECEX/AliceWeb; Elaborado: FIEMA/CIN

Quadro 11 – Importações do Maranhão por Fator Agregado – Janeiro-Fevereiro de 2009

	Em US\$ 1.000 fob				Var. % (b/a)
	Jan-Fev 09 (b)	%	Jan-Fev 08 (a)	%	
Básicos	13.453	11,09%	7.794	2,23%	72,61%
Industrializados (A+B)	107.900	88,91%	341.325	97,77%	-68,39%
Semimanufaturados (A)	1.992	1,64%	9.584	2,75%	-79,22%
Manufaturados (B)	105.908	87,27%	331.740	95,02%	-68,07%
Operações Especiais	0	0,00%	0	0,00%	#DIV/0!
Total	121.353	100,00%	349.119	100,00%	-65,24%

Fonte: SECEX/AliceWeb; Elaborado: FIEMA/CIN

Quadro 12 – Importações do Maranhão por Setores de Contas Nacionais – Janeiro-Fevereiro de 2009

	US\$ fob				Var. % (b/a)
	Jan-Fev 09 (b)	%	Jan-Fev 08 (a)	%	
Bens de Capital	10.339.571	8,52%	14.337.489	4,11%	-27,88%
Bens Intermediários	45.654.588	37,62%	59.291.299	16,98%	-23,00%
Bens de Consumo	4.668.128	3,85%	750.853	0,22%	521,71%
Duráveis	84.148	0,07%	629.263	0,18%	-86,63%
Não-Duráveis	4.583.980	3,78%	121.590	0,03%	3670,03%
Combustíveis e Lubrificantes	60.690.312	50,01%	274.738.328	78,69%	-77,91%
Demais Operações	0	0,00%	0	0,00%	#DIV/0!
Total	121.352.599	100,00%	349.117.969	100,00%	-65,24%

Fonte: SECEX/AliceWeb; Elaborado: FIEMA/CIN

Quadro 13 – Principais Produtos Importados pelo Maranhão (MDIC) – Janeiro-Fevereiro de 2009

Produto	Jan-Fev 09 (b)		Jan-Fev 08 (a)		Var. % (b/a)
	US\$ fob	%	US\$ fob	%	
Querosenes de aviação	43.410.192	35,77%	116.655.780	33,41%	-62,79%
Trilhos de aço, de peso linear super. ou = "Gasoleo" (óleo diesel)	15.322.944	12,63%	7.300.983	2,09%	109,88%
Hidróxido de sódio em sol. aquosa	10.633.631	8,76%	155.198.441	44,45%	-93,15%
Hulha betuminosa, não aglomerada	9.987.112	8,23%	8.829.223	2,53%	13,11%
Coque de petróleo calcinado	6.646.489	5,48%	2.884.107	0,83%	130,45%
Arroz semibranqueado, etc.	5.049.144	4,16%	6.190.463	1,77%	-18,44%
Breu obtido de alcatroes minerais	4.441.960	3,66%	---	#valor!	#valor!
Outros silícios	3.960.798	3,26%	1.975.000	0,57%	100,55%
Outros centrífugadores	2.659.543	2,19%	3.721.777	1,07%	-28,54%
Outras dormentes de madeira	1.745.303	1,44%	---	#valor!	#valor!
Bombas volumétricas	1.740.678	1,43%	---	#valor!	#valor!
Trigo (exc. trigo duro ou p/semeadura)	1.585.463	1,31%	---	#valor!	#valor!
Carregadoras/pas-carregadoras,	1.320.574	1,09%	3.318.953	0,95%	-60,21%
Outros eletrodos de carvão, p/uso eletr.	1.272.405	1,05%	---	#valor!	#valor!
Bentonita	1.234.764	1,02%	---	#valor!	#valor!
Eixos, rodas e suas partes de veículos	1.043.835	0,86%	1.254.827	0,36%	-16,81%
Outs. quadros, etc. c/apars. interrup. circuito	1.009.443	0,83%	496.636	0,14%	103,26%
Prepars. desincrustantes, anticorrosivos	703.100	0,58%	21.029	0,01%	3243,48%
Outs. apars. elevadores/transportadores de	560.532	0,46%	140.176	0,04%	299,88%
Aparelhos mecânicos de sinaliz. etc.	540.788	0,45%	---	#valor!	#valor!
Ureia com teor de nitrogênio >45%	509.611	0,42%	---	#valor!	#valor!
Cilindros hidráulicos	475.200	0,39%	4.648.151	1,33%	-89,78%
Maquinas e apars. p/selecionar, etc.	392.245	0,32%	14.360	0,00%	2631,51%
Fluoretos de alumínio	383.281	0,32%	---	#valor!	#valor!
Outras cordas e cabos, de ferro/aço, n/isol. p/u	348.397	0,29%	1.537.212	0,44%	-77,34%
Caixas de transmissão, redutores, etc. de veloci	332.700	0,27%	---	#valor!	#valor!
Polipropileno sem carga, em forma primária	315.100	0,26%	---	#valor!	#valor!
Partes de caldeiras de vapor e "de água super	262.420	0,22%	---	#valor!	#valor!
Ligas de alumínio em forma bruta	241.092	0,20%	674.399	0,19%	-64,25%
Demais produtos	239.859	0,20%	203.959	0,06%	17,60%
Total	2.983.996	2,46%	34.052.493	9,75%	-91,24%

Fonte: SECEX/AliceWeb; Elaborado: FIEMA/CIN

Quadro 14 – Importações do Maranhão por Origem – Janeiro-Fevereiro de 2009

Destino	Jan-Fev 09 (b)		Jan-Fev 08 (a)		Var. % (b/a)
	US\$ fob	%	US\$ fob	%	
ARUBA	43.410.192	35,77%	---	#VALOR!	#VALOR!
ESTADOS UNIDOS	36.884.372	30,39%	94.989.204	27,21%	-61,17%
AUSTRIA	9.165.302	7,55%	130.610	0,04%	6917,30%
COLOMBIA	6.646.489	5,48%	2.884.107	0,83%	130,45%
ARGENTINA	5.766.912	4,75%	3.395.844	0,97%	69,82%
CHINA	5.144.477	4,24%	6.227.712	1,78%	-17,39%
REINO UNIDO	3.016.347	2,49%	546.927	0,16%	451,51%
TCHECA, REPUBLICA	2.010.051	1,66%	2.934.909	0,84%	-31,51%
UCRANIA	1.951.130	1,61%	---	#VALOR!	#VALOR!
ALEMANHA	1.874.823	1,54%	3.004.814	0,86%	-37,61%
Demais Países	5.482.504	4,52%	235.003.842	67,31%	-97,67%
Total	121.352.599	100,00%	349.117.969	100,00%	-65,24%

Fonte: SECEX/AliceWeb; Elaborado: FIEMA/CIN

Quadro 15 – Principais Empresas Maranhenses Importadoras – Janeiro-Fevereiro de 2009

Empresa	Jan-Fev 09 (b)		Jan-Fev 08 (a)		Var. % (b/a)
	US\$ fob	%	US\$ fob	%	
PETROLEO BRASILEIRO S A					
PETROBRAS	54.043.823	44,53%	271.854.221	77,87%	-80,12%
VALE	22.976.541	18,93%	13.695.879	3,92%	67,76%
ALCOA ALUMINIO S/A	16.031.746	13,21%	15.166.897	4,34%	5,70%
BHP BILLITON METAIS SA	10.086.040	8,31%	7.928.584	2,27%	27,21%
ABALCO SA	9.260.079	7,63%	14.613.623	4,19%	-36,63%
CDA - COMPANHIA DE DISTRIBUICAO ARAGUAIA	4.441.960	3,66%	---	#VALOR!	#VALOR!
MOINHOS CRUZEIRO DO SUL S A	1.320.574	1,09%	3.318.953	0,95%	-60,21%
ALCAN ALUMINA LTDA	1.200.117	0,99%	1.314.526	0,38%	-8,70%
BUNGE FERTILIZANTES S/A	695.200	0,57%	11.647.985	3,34%	-94,03%
CONSTRUTORA OAS LTDA	332.700	0,27%	---	#VALOR!	#VALOR!
Demais Empresas	963.819	0,79%	9.577.301	2,74%	-89,94%
Total	121.352.599	100,00%	349.117.969	100,00%	-65,24%

Fonte: SECEX/AliceWeb; Elaborado: FIEMA/CIN

Quadro 01 – Comércio Exterior no Brasil – Janeiro-Fevereiro de 2009

	Em US\$ 1.000 fob		Var. % (b/a)
	Jan-Fev 09 (b)	Jan-Fev 08 (a)	
Exportações	19.368.326	26.076.804	-25,73%
Importações	18.126.643	24.304.048	-25,42%
Balança Comercial (saldo)	1.241.683	1.772.756	-29,96%
Corrente de Comércio	37.494.969	50.380.852	-25,58%

Fonte: SECEX/Aliceweb; Elaborado: FIEMA/CIN

Quadro 02 – Exportações do Brasil por Destino – Janeiro-Fevereiro de 2009

Destino	Jan-Fev 09 (b)		Jan-Fev 08 (a)		Var. % (b/a)
	US\$ fob	%	US\$ fob	%	
ESTADOS UNIDOS	2.296.281.103	11,86%	3.876.498.053	14,87%	-40,76%
CHINA	1.658.350.139	8,56%	1.414.466.946	5,42%	17,24%
ARGENTINA	1.336.906.735	6,90%	2.621.000.973	10,05%	-48,99%
PAISES BAIXOS (HOLANDA)	1.127.773.070	5,82%	1.436.454.396	5,51%	-21,49%
ALEMANHA	829.234.245	4,28%	1.041.300.963	3,99%	-20,37%
JAPAO	692.575.537	3,58%	768.750.345	2,95%	-9,91%
VENEZUELA	586.743.952	3,03%	608.145.386	2,33%	-3,52%
SUICA	576.868.305	2,98%	165.754.352	0,64%	248,03%
ITALIA	571.571.772	2,95%	839.711.032	3,22%	-31,93%
REINO UNIDO	475.495.191	2,46%	554.467.298	2,13%	-14,24%
Demais Países	9.216.525.552	47,59%	12.750.254.447	48,90%	-27,71%
Total	19.368.325.601	100,00%	26.076.804.191	100,00%	-25,73%

Fonte: SECEX/AliceWeb; Elaborado: FIEMA/CIN

Quadro 03 – Ranking das Empresas Exportadoras – Janeiro-Fevereiro de 2009

Estado	Jan-Fev 09 (b)		Jan-Fev 08 (a)		Var. % (b/a)
	US\$ fob	%	US\$ fob	%	
MARINE PRODUCTION SYSTEMS DO BRASIL LTDA	1.687.784.473	8,71%	1.294.030.248	4,96%	30,43%
STAREXPORT TRADING S.A	847.836.535	4,38%	1.222.904.318	4,69%	-30,67%
MELITTA DO BRASIL INDUSTRIA E COMERCIO LIMITADA	696.576.296	3,60%	369.815.902	1,42%	88,36%
CUMMINS BRASIL LIMITADA	583.040.667	3,01%	602.765.286	2,31%	-3,27%
BORRACHAS VIPAL S A	517.354.752	2,67%	436.896.392	1,68%	18,42%
NOSSA SENHORA DA GUIA-EXPORTADORA DE CAFE LTDA	509.647.966	2,63%	584.671.189	2,24%	-12,83%
CALCADOS ANIGER NORDESTE LTDA	487.083.858	2,51%	448.960.299	1,72%	8,49%
INTECNIAL S.A.	437.475.448	2,26%	519.178.329	1,99%	-15,74%
WHITE MARTINS GASES INDUSTRIAIS S/A	382.105.631	1,97%	509.594.151	1,95%	-25,02%
GLOBE METAIS INDUSTRIA E COMERCIO S/A	350.798.098	1,81%	151.870.207	0,58%	130,99%
DANA INDUSTRIAS LTDA	335.288.777	1,73%	589.595.977	2,26%	-43,13%
COOPERVAL COOPERATIVA					
AGROINDUSTRIAL VALE DO IV	333.010.262	1,72%	400.535.888	1,54%	-16,86%
MASTROTTO REICHERT S/A	316.890.538	1,64%	532.960.096	2,04%	-40,54%
CARNEIRINHO AGROINDUSTRIAL S.A.	311.047.651	1,61%	269.924.562	1,04%	15,24%
COTIA VITORIA SERVICOS E COMERCIO S/A	248.311.264	1,28%	291.044.838	1,12%	-14,68%
FERREIRA INTERNATIONAL LTDA	246.878.335	1,27%	496.002.193	1,90%	-50,23%
PHIBRO SAUDE ANIMAL INTERNACIONAL LTDA.	233.956.376	1,21%	206.383.698	0,79%	13,36%
USINA ACUCAREIRA GUAIRA LIMITADA	200.638.967	1,04%	158.451.083	0,61%	26,63%
CJ DO BRASIL INDUSTRIA E COMERCIO DE PRODUTOS A	186.194.285	0,96%	178.380.133	0,68%	4,38%
PHILIP MORRIS BRASIL INDUSTRIA E COMERCIO LTDA.	185.219.647	0,96%	328.215.435	1,26%	-43,57%
LABORATORIOS PFIZER LTDA	166.088.089	0,86%	303.492.543	1,16%	-45,27%
H. KUNTZLER & CIA. LTDA.	164.300.974	0,85%	217.783.787	0,84%	-24,56%
Demais Empresas	9.940.796.712	51,33%	15.963.347.637	61,22%	-37,73%
Total	19.368.325.601	100,00%	26.076.804.191	100,00%	-25,73%

Fonte: SECEX/AliceWeb; Elaborado: FIEMA/CIN

Quadro 04 – Importações do Brasil por Origem – Principais Países - Janeiro-Fevereiro de 2009

Origem	Jan-Fev 09 (b)		Jan-Fev 08 (a)		Var. % (b/a)
	US\$ fob	%	US\$ fob	%	
ESTADOS UNIDOS	3.517.605.603	19,41%	3.564.016.506	14,66%	-1,30%
CHINA	2.386.692.176	13,17%	2.862.726.980	11,78%	-16,63%
ARGENTINA	1.273.736.641	7,03%	2.272.800.645	9,35%	-43,96%
ALEMANHA	1.224.440.143	6,75%	1.741.697.076	7,17%	-29,70%
JAPAO	1.038.274.030	5,73%	980.892.880	4,04%	5,85%
COREIA, REPUBLICA DA (SUL)	581.195.826	3,21%	734.001.642	3,02%	-20,82%
FRANCA	541.974.451	2,99%	764.749.073	3,15%	-29,13%
NIGERIA	496.431.171	2,74%	882.834.169	3,63%	-43,77%
ITALIA	490.900.843	2,71%	685.138.896	2,82%	-28,35%
MEXICO	431.289.773	2,38%	410.773.273	1,69%	4,99%
Demais Países	6.144.103.171	33,90%	9.404.416.710	38,69%	-34,67%
Total	18.126.643.828	100,00%	24.304.047.850	100,00%	-25,42%

Fonte: SECEX/AliceWeb; Elaborado: FIEMA/CIN