



Estatísticas do Comércio Exterior do Maranhão e do Brasil

Junho de 2007

ÍNDICE

Maranhão.....pág. 03

<i>Exportações e Importações do Estado do Maranhão – Janeiro-Junho de 2007.....</i>	<i>pág. 03</i>
<i>Quadro 01 – Comércio Exterior do Maranhão – Janeiro-Junho de 2007.....</i>	<i>pág. 04</i>
<i>Gráfico 01 – Maranhão – Exportações de Janeiro-Junho de 2006/2007.....</i>	<i>pág. 04</i>
<i>Gráfico 02 – Maranhão – Importações de Janeiro-Junho de 2006/2007.....</i>	<i>pág. 04</i>
<i>Gráfico 03 – Maranhão – Saldo da Balança Comercial de Janeiro-Junho de 2006/2007.....</i>	<i>pág. 04</i>
<i>Gráfico 04 – Maranhão – Corrente de Comércio de Janeiro-Junho de 2006/2007.....</i>	<i>pág. 05</i>
<i>Quadro 02 – Exportações do Maranhão por Fator Agregado – Janeiro-Junho de 2007.....</i>	<i>pág. 05</i>
<i>Quadro 03 – Exportações do Maranhão por Setores de Contas Nacionais – Janeiro-Junho de 2007.....</i>	<i>pág. 05</i>
<i>Quadro 04 – Exportações do Maranhão por Seção NCM – Janeiro-Junho de 2007.....</i>	<i>pág. 05</i>
<i>Gráfico 05 – Maranhão – Exportação por NCM de Janeiro-Junho de 2007.....</i>	<i>pág. 06</i>
<i>Quadro 05 – Principais Produtos Exportados por Seção NCM – Janeiro-Junho de 2007.....</i>	<i>pág. 06</i>
<i>Quadro 06 – Principais Produtos Exportados pelo Maranhão Acumulados por Tipo – Janeiro-Junho de 2007.....</i>	<i>pág. 09</i>
<i>Quadro 07 – Principais Produtos Exportados pelo Maranhão (MDIC) – Janeiro-Junho de 2007.....</i>	<i>pág. 09</i>
<i>Quadro 08 – Exportações do Maranhão por Destino – Janeiro-Junho de 2007.....</i>	<i>pág. 09</i>
<i>Quadro 09 – Principais Produtos Maranhenses Exportados pelo Porto de São Luís – Janeiro-Junho de 2007.....</i>	<i>pág. 10</i>
<i>Quadro 10 – Preço Médio por Tonelada dos Produtos Exportados – Janeiro-Junho de 2007.....</i>	<i>pág. 10</i>
<i>Quadro 11 – Principais Empresas Exportadoras do Maranhão – Janeiro-Junho de 2007.....</i>	<i>pág. 10</i>
<i>Quadro 12 – Importações do Maranhão por Fator Agregado – Janeiro-Junho de 2007.....</i>	<i>pág. 11</i>
<i>Quadro 13 – Importações do Maranhão por Setores de Contas Nacionais – Janeiro-Junho de 2007.....</i>	<i>pág. 11</i>
<i>Quadro 14 – Principais Produtos Importados pelo Maranhão (MDIC) – Janeiro-Junho de 2007.....</i>	<i>pág. 12</i>
<i>Quadro 15 – Importações do Maranhão por Origem – Janeiro-Junho de 2007.....</i>	<i>pág. 12</i>
<i>Quadro 16 – Principais Empresas Maranhenses Importadoras – Janeiro-Junho de 2007.....</i>	<i>pág. 13</i>

Brasil.....pág. 14

<i>Quadro 01 – Comércio Exterior do Brasil – Janeiro-Junho de 2007.....</i>	<i>pág. 14</i>
<i>Quadro 02 – Exportações do Brasil por Destino – Janeiro-Junho de 2007.....</i>	<i>pág. 14</i>
<i>Quadro 03 – Ranking dos Estados Exportadores – Janeiro-Junho de 2007.....</i>	<i>pág. 14</i>
<i>Quadro 04 – Importações do Brasil por Origem – Janeiro-Junho de 2007.....</i>	<i>pág. 15</i>

BOLETIM ESTATÍSTICO

EXPORTAÇÕES E IMPORTAÇÕES DO ESTADO DO MARANHÃO JANEIRO-JUNHO DE 2007

APRESENTAÇÃO

Ao encerrar-se o primeiro semestre de 2007, o estado do Maranhão acumulou mais de US\$ 1,03 bilhão em exportações – um aumento superior a 50% em relação ao período Janeiro-Junho do ano anterior. Ao ser analisado somente o mês de Junho, as importações atingiram quase US\$ 250 milhões – o maior valor até agora –, contra exportação de apenas US\$ 134,6 milhões – o menor registrado em 2007. Como resultado, Junho é o mês marcado pelo maior déficit na Balança Comercial maranhense, com uma quantia que ultrapassa US\$ 114 milhões. (Gráfico 03 – Saldo da Balança Comercial de Janeiro a Junho de 2006/2007).

Por agregação de valor, a exportação de produtos básicos registrou aumento de quase 100%. Os industrializados também alcançaram crescimento, embora em proporções menores: 38,86% em comparação ao período Janeiro-Junho de 2006. Considerando o montante exportado pelo estado (em US\$ FOB), é perceptível que o grau de ascensão logrado pelas exportações maranhenses foi concebido, em grande parte, graças aos produtos básicos, pois os produtos semi e manufaturados sofreram redução em termos de participação no total geral – Semimanufaturados: 60,57% até Junho/07 e 65,23% em Junho/06; Manufaturados: 9,73% em Junho/07 e 11,8% em Junho/06 (Quadro 02 – Exportações do Maranhão por Fator Agregado).

A pauta exportadora maranhense continua composta, em sua grande maioria, pelos derivados de alumínio e ferro bem como da soja em grãos. O valor exportado destes produtos, em US\$ FOB, representa mais de 97% do total enviado ao exterior (Quadro 07 – Principais Produtos Exportados pelo Maranhão).

Os Estados Unidos lideram o ranking das exportações maranhenses, apesar da sua fatia de mercado ter diminuído em torno de 7% se comparada ao período Janeiro-Junho de 2006. Outros países, no entanto, como Suíça, China, Argentina e Japão – 2º, 3º, 6º e 7º colocados no ranking – mantêm suas importações em constante, e elevada, ascensão. A *Alcoa Alumínio* e a *Billiton Metais* (ambas S/A) ocupam, nesta ordem, a primeira e terceira posições e, na segunda, encontra-se a *Companhia Vale do Rio Doce* dentre as principais empresas exportadoras localizadas no estado (Quadro 08 – Exportações do Maranhão por Destino e Quadro 11 – Principais Empresas Maranhenses Exportadoras).

Em termos de importação, o “*Gasoleo*” (*óleo diesel*) é o produto mais comprado pelo estado, correspondendo a 60,34% do total. Se comparado for, o valor FOB importado no primeiro semestre de 2007 ao de 2006 é possível visualizar uma redução superior a 16% na representatividade do valor da importação deste item sobre o total (Quadro 13 – Principais Produtos Importados pelo Maranhão).

Dentre os países fornecedores do Maranhão, a Índia é a 1ª colocada, seguida de Aruba, Ilhas Cayman, Estados Unidos e Suíça. Estes exportam principalmente petróleo e derivados.

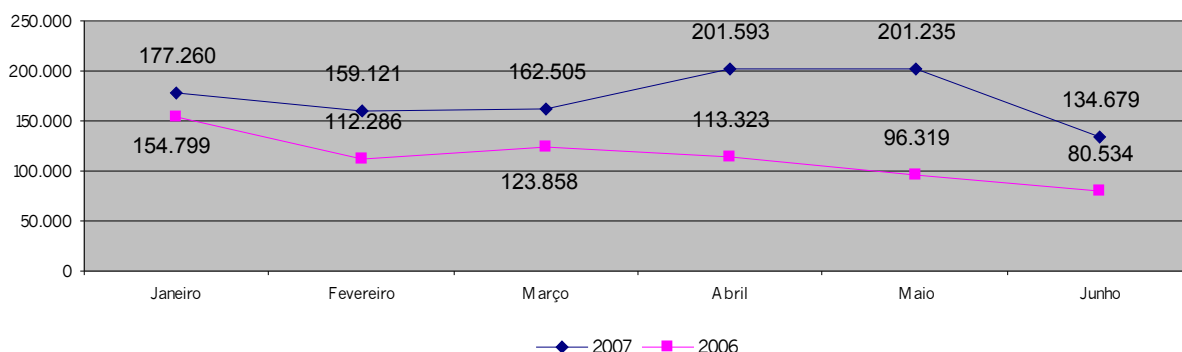
Abaixo seguem tabelas e gráficos que detalham mais precisamente o Comércio Exterior do Maranhão e Brasil

Quadro 01 – Comércio Exterior do Maranhão – Janeiro-Junho de 2007

	Em US\$ 1.000 fob		Var. % (b/a)
	Jan-Jun 07 (b)	Jan-Jun 06 (a)	
Exportações	1.036.392	681.119	52,16%
Importações	961.405	746.559	28,78%
Balança Comercial (saldo)	74.987	-65.440	-214,59%
Corrente de Comércio	1.997.797	1.427.678	39,93%

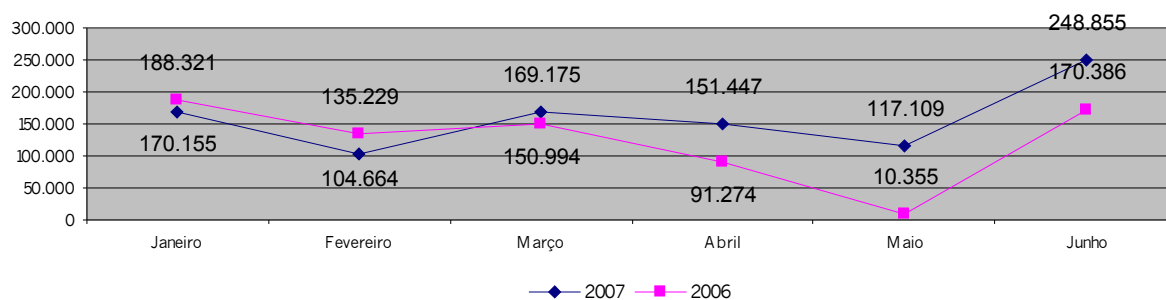
Fonte: SECEX/AliceWeb; Elaborado: FIEMA/CIN

Gráfico 01 - Maranhão - Exportações de Janeiro a Junho de 2006/2007
Em US\$ 1.000 fob



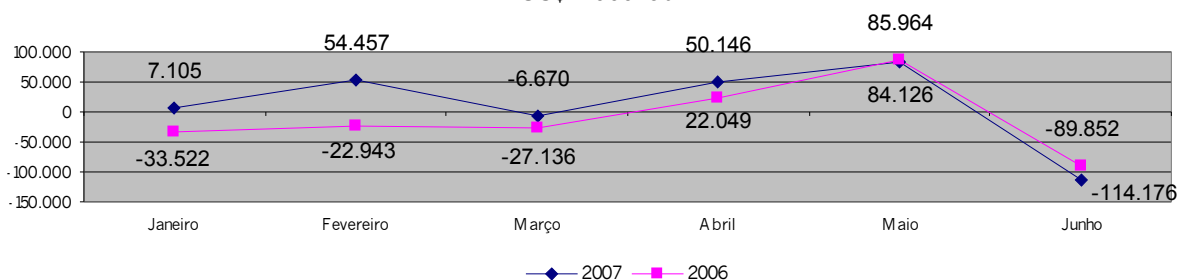
Fonte: SECEX/AliceWeb; Elaborado: FIEMA/CIN

Gráfico 02 - Maranhão - Importações de Janeiro a Junho de 2006/2007
Em US\$ 1.000 fob



Fonte: SECEX/AliceWeb; Elaborado: FIEMA/CIN

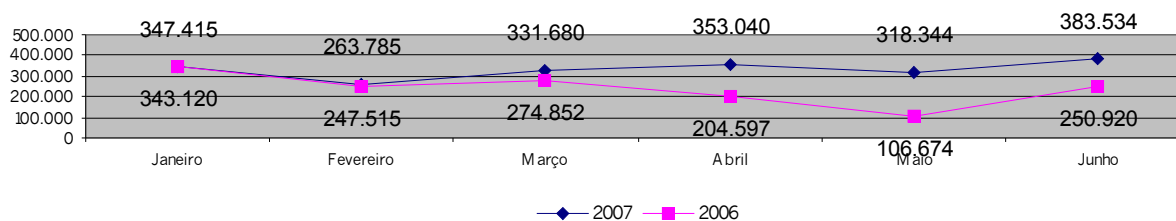
Gráfico 03 - Maranhão - Saldo da Balança Comercial de Janeiro a Junho de 2006/2007
Em US\$ 1.000 fob



Fonte: SECEX/AliceWeb; Elaborado: FIEMA/CIN

Gráfico 04 - Maranhão - Corrente de Comércio de Janeiro a Junho de 2006/2007

Em US\$ 1.000 fob



Fonte: SECEX/AliceWeb; Elaborado: FIEMA/CIN

Quadro 02 – Exportações do Maranhão por Fator Agregado – Janeiro-Junho de 2007

	Em US\$ 1.000 fob				Var. % (b/a)
	Jan-Jun 07 (b)	%	Jan-Jun 06 (a)	%	
Básicos	300.300	28,98%	152.419	22,38%	97,02%
Industrializados (A + B)	728.541	70,30%	524.668	77,03%	38,86%
Semimanufaturados (A)	627.714	60,57%	444.281	65,23%	41,29%
Manufaturados (B)	100.826	9,73%	80.388	11,80%	25,42%
Operações Especiais	7.551	0,73%	4.032	0,59%	87,28%
Total	1.036.392	100,00%	681.119	100,00%	52,16%

Fonte: SECEX/AliceWeb; Elaborado: FIEMA/CIN

Quadro 03 – Exportações do Maranhão por Setores de Contas Nacionais – Janeiro-Junho de 2007

	Em US\$ fob				Var. % (b/a)
	Jan-Jun 07 (b)	%	Jan-Jun 06 (a)	%	
Bens de Capital	4.086	0,00%	15.800	0,00%	-74,14%
Bens Intermediários	1.028.678.756	99,26%	675.561.586	99,18%	52,27%
Bens de Consumo	158.036	0,02%	1.508.534	0,22%	-89,52%
Duráveis	466	0,00%	539.703	0,08%	-99,91%
Não-Duráveis	157.570	0,02%	968.831	0,14%	-83,74%
Combustíveis e Lubrificantes	-	-	-	-	-
Demais Operações	7.551.474	0,73%	4.032.414	0,59%	87,27%
Total	1.036.392.352	100,00%	681.118.334	100,00%	52,16%

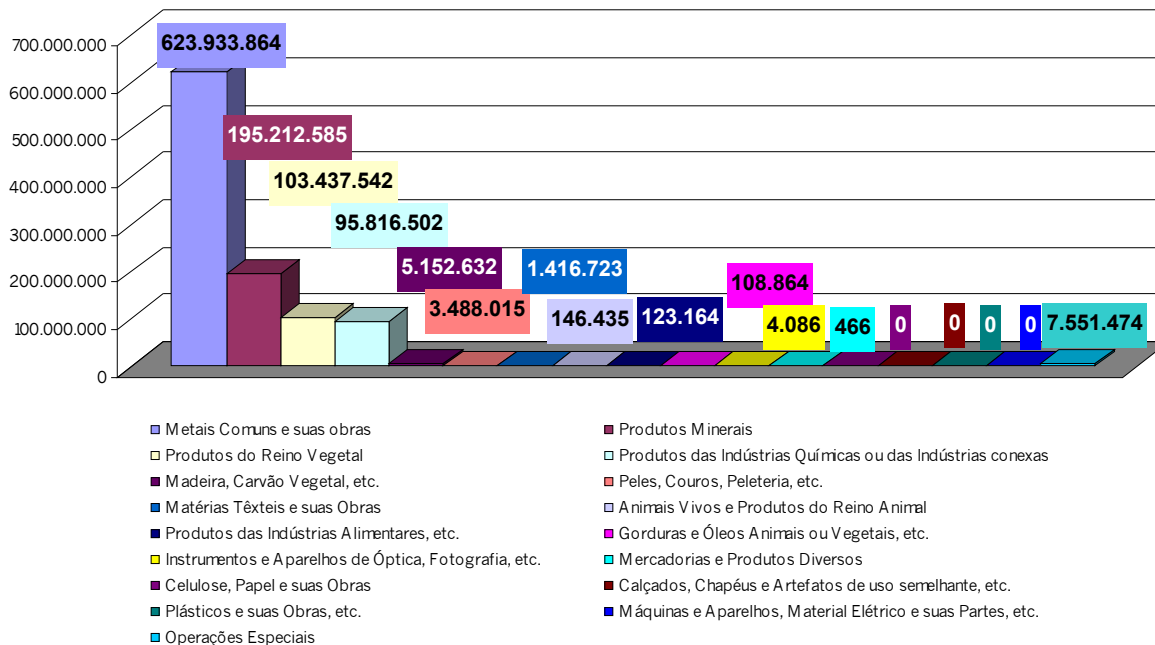
Fonte: SECEX/AliceWeb; Elaborado: FIEMA/CIN

Quadro 04 – Exportações do Maranhão por NCM – Janeiro-Junho de 2007

NCM	Seção	Jan-Jun 07 (b)		Jan-Jun 06 (a)		Var. % (b/a)
		US\$ fob	%	US\$ fob	%	
XV	Metais Comuns e suas obras	623.933.864	60,20%	442.547.873	64,97%	40,99%
V	Produtos Minerais	195.212.585	18,84%	88.241.367	12,96%	121,23%
II	Produtos do Reino Vegetal	103.437.542	9,98%	62.219.007	9,13%	66,25%
VI	Produtos das Indústrias Químicas ou das Indústrias conexas	95.816.502	9,25%	74.675.951	10,96%	28,31%
IX	Madeira, Carvão Vegetal, etc.	5.152.632	0,50%	5.067.048	0,74%	1,69%
VIII	Peles, Couros, Peleteria, etc.	3.488.015	0,34%	1.542.679	0,23%	126,10%
XI	Matérias Têxteis e suas Obras	1.416.723	0,14%	684.740	0,10%	106,90%
I	Animais Vivos e Produtos do Reino Animal	146.435	0,01%	961.312	0,14%	-84,77%
IV	Produtos das Indústrias Alimentares, etc.	123.164	0,01%	123.531	0,02%	-0,30%
III	Gorduras e Óleos Anim. ou Vegetais, etc.	108.864	0,01%	34.992	0,01%	211,11%
XVIII	Instrumentos e Aparelhos de Óptica, Fotografia, etc.	4.086	0,00%	14.970	0,00%	-72,71%
XX	Mercadorias e Produtos Diversos	466	0,00%	539.972	0,08%	-99,91%
X	Celulose, Papel e suas Obras	-	-	420.623	0,06%	-
XII	Calçados, Chapéus, etc.	-	-	7.250	-	-
VII	Plásticos e suas Obras, etc.	-	-	3.775	-	-
XVI	Máquinas e Aparelhos, Material Elétrico e suas Partes, etc.	-	-	830	-	-
	Operações Especiais	7.551.474	0,73%	4.032.414	0,59%	87,27%
	Total	1.036.392.352	100,00%	681.118.334	100,00%	52,16%

Fonte: SECEX/AliceWeb; Elaborado: FIEMA/CIN

Gráfico 05 - Maranhão - Exportações por Seção NCM - Janeiro-Junho de 2007
Em US\$ fob



Fonte: SECEX/AliceWeb; Elaborado: FIEMA/CIN

Quadro 05 – Principais Produtos Exportados pelo Maranhão – Janeiro-Junho de 2007

NCM	Produto	Jan-Jun 07 (b)		Jan-Jun 06 (a)		Var. % (b/a)
		US\$ fob	%	US\$ fob	%	
Seção XV Metais Comuns e suas Obras						
72011000	Ferro fundido bruto não ligado, c/peso<=0.5% de fósforo	275.463.087	44,15%	175.312.725	39,61%	57,13%
76011000	Alumínio não ligado em forma bruta	196.512.321	31,50%	129.016.570	29,15%	52,32%
76012000	Ligas de alumínio em forma bruta	151.958.456	24,35%	138.216.272	31,23%	9,94%
83021000	Dobradiças de metais comuns, de qq.tipo	-	-	2.306	-	-
Total		623.933.864	100,00%	442.547.873	100,00%	40,99%
Seção V Produtos Minerais						
26011200	Minérios de ferro aglomerados e seus concentrados	195.192.635	99,99%	88.087.197	99,83%	121,59%
25161200	Granito cortado em blocos ou placas	13.350	0,01%	154.170	0,17%	-91,34%
25062100	Quartzitos, em bruto ou desbastados	6.600	-	-	-	-
Total		195.212.585	100,00%	88.241.367	100,00%	121,23%
Seção II Produtos do Reino Vegetal						
12010090	Outros grãos de soja, mesmo triturados	103.359.193	99,92%	62.219.007	100,00%	66,12%
12119090	Outras plantas e partes, p/perfumaria, medicina e semelh.	78.349	0,08%	-	-	-
Total		103.437.542	100,00%	62.219.007	100,00%	66,25%
Seção VI Produtos das Indústrias Químicas ou das Indústrias conexas						
28182010	Alumina calcinada	89.389.387	93,29%	64.528.136	86,41%	38,53%
29381000	Rutosídeo (rutina) e seus derivados	3.278.757	3,42%	2.904.798	3,89%	12,87%
29329912	Quercetina	1.342.276	1,40%	744.672	1,00%	80,25%
28183000	Hidróxido de alumínio	1.232.275	1,29%	6.285.933	8,42%	-80,40%
29400013	Ramnose	561.915	0,59%	-	-	-
34011900	Outs. sabões/produtos/ preparações, em barras, pedaços, etc.	8.028	0,01%	-	-	-
34011190	Outros produtos/ preparações de toucador, em barras, pedaços, etc.	1.451	-	-	-	-
38089410	Desinfetantes embalados p/venda retalho	757	-	-	-	-

Quadro 05 – Principais Produtos Exportados pelo Maranhão – Janeiro-Junho de 2007 (cont.)

NCM	Produto	Jan-Jun 07 (b)		Jan-Jun 06 (a)		Var. % (b/a)
		US\$ fob	%	US\$ fob	%	
Seção VI Produtos das Indústrias Químicas ou das Indústrias conexas						
34029090	Outs. preparações tensoativas e preparações para limpeza	687	-	-	-	-
34029039	Outras preparações para lavagem (detergentes)	523	-	-	-	-
34012090	Outros sabões	446	-	-	-	-
29389090	Outs. heterosídeos, seus sais, éteres, ésteres e derivados	-	-	212.070	0,28%	-
38249029	Outs. derivados de ácidos graxos industriais, preparações, etc.	-	-	342	-	-
Total		95.816.502	100,00%	74.675.951	100,00%	28,31%
Seção IX Carvão, Madeira Vegetal, etc.						
44123200	Mad. comp. face de madeira não conífera, espessura<6mm	2.930.714	56,88%	-	-	-
44182000	Portas, respectivos caixilhos, alizares e soleiras, de madeira	815.731	15,83%	1.176.990	23,23%	-30,69%
44123100	Madeira compensada, c/face de mad. tropical, espessura<6mm	539.935	10,48%	-	-	-
44091000	Madeira de coníferas, perfilada	202.000	3,92%	-	-	-
44089090	Folhas para folheadura, etc. de outras madeiras	181.903	3,53%	117.679	2,32%	54,58%
44092900	Outras madeiras perfiladas, etc., não coníferas	156.682	3,04%	-	-	-
44121400	Mad. compensada com fls<=6mm, face de madeira não conífera	82.388	1,60%	2.111.796	41,68%	-96,10%
44170090	Armações e cabos, de madeira, de ferramentas, escovas, etc.	80.180	1,56%	8.390	0,17%	855,66%
44083999	Folhas para folheadura, etc. de outras madeiras tropicais	53.344	1,04%	12.739	0,25%	318,75%
44189000	Outras obras de marcenaria ou carpintaria, para construções	49.296	0,96%	-	-	-
44079990	Outras madeiras serradas/cortadas em folhas, etc. espessura>6mm	34.684	0,67%	38.128	0,75%	-9,03%
44092000	Madeira de não coníferas, perfilada	24.300	0,47%	-	-	-
44072990	Outras madeiras tropicais, serradas/cortadas, fls.etc. esp>6mm	755	0,01%	192.045	3,79%	-99,61%
44152000	Paletes simples, paletes-caixas, etc. de madeira	720	0,01%	1.913	0,04%	-62,36%
44121300	Madeira compensada c/fls<=6mm, face de madeira tropical	-	-	1.298.763	25,63%	-
44072920	Madeira de ipê, serrada/cortada em folhas, etc. espessura>6mm	-	-	105.431	2,08%	-
44072940	Madeira de louro, serrada/cortada em folhas, etc. espessura>6mm	-	-	2.184	0,04%	-
44219000	Outras obras de madeira	-	-	990	0,02%	-
Total		5.152.632	100,00%	5.067.048	100,00%	1,69%
Seção VIII Peles, Couros, Peletería, etc.						
41044130	Outros couros/peles bovinos, secos, pena flor	2.518.355	72,20%	-	-	-
41079210	Couros/peles, bovinos, preparações divididas com a flor	457.646	13,12%	-	-	-
41041940	Outros couros/peles, bovinos, incluindo búfalos, úmidos	276.718	7,93%	155.110	10,05%	78,40%
41152000	Aparas e outros desperdícios de couros, etc.	86.977	2,49%	290.045	18,80%	-70,01%
41041124	Outros couros bovinos, incl. búfalos, divid. umid. pena flor	81.346	2,33%	1.075.731	69,73%	-92,44%
41071220	Outros couros/peles, int. bovinos, preparações, etc.	66.973	1,92%	-	-	-
41019030	Outros couros/peles, de bovinos, divididos sem a flor	-	-	21.793	1,41%	-
Total		3.488.015	100,00%	1.542.679	100,00%	126,10%
Seção XI Matérias Têxteis e suas Obras						
52010020	Algodão simplesmente debulhado, não cardado nem penteado	1.416.723	100,00%	684.740	100,00%	106,90%
Total		1.416.723	100,00%	684.740	100,00%	106,90%

Quadro 05 – Principais Produtos Exportados pelo Maranhão – Janeiro-Junho de 2007 (cont.)

NCM	Produto	Jan-Jun 07 (b)		Jan-Jun 06 (a)		Var. % (b/a)
		US\$ fob	%	US\$ fob	%	
Seção I Animais Vivos e Produtos do Reino Animal						
03037990	Outros peixes congelados, exceto filés, outras carnes, etc.	77.975	53,25%	330.108	34,34%	-76,38%
03061190	Outras lagostas, congeladas, exceto as inteiras	42.540	29,05%	285.567	29,71%	-85,10%
03042950	Filé/garoupa (acanthistius spp.) congelados	17.400	11,88%	-	-	-
03042990	Outros filés congelados de peixes	8.520	5,82%	-	-	-
03037933	Pargos congelados	-	-	101.078	10,51%	-
03042090	Filés de outros peixes, congelados	-	-	46.381	4,82%	-
03042050	Filés de garoupa, congelados	-	-	46.038	4,79%	-
03049000	Outras carnes de peixes, congeladas	-	-	37.744	3,93%	-
03037920	Pescadas congeladas, exceto filés, outras carnes, fígados, etc.	-	-	35.118	3,65%	-
03026990	Outros peixes frescos, refrigerados, exc. filés, outras carnes, etc.	-	-	31.097	3,23%	-
03042020	Filés de pargo, congelados	-	-	30.929	3,22%	-
03026923	Pargos frescos ou refrigerados	-	-	11.318	1,18%	-
03061900	Outros crustáceos congel. incl. farinhas, etc. para aliment. humana	-	-	4.542	0,47%	-
03041012	Filés de garoupa, frescos ou refrigerados	-	-	1.243	0,13%	-
03026932	Garoupas, frescos ou refrigerados	-	-	149	0,02%	-
Total		146.435	100,00%	961.312	100,00%	-84,77%
Seção IV Produtos das Indústrias Alimentares, etc.						
21022000	Leveduras mortas, outros microorg. monocelulares mortos	123.164	100,00%	123.531	100,00%	-0,30%
Total		123.164	100,00%	123.531	100,00%	-0,30%
Seção III Gorduras e Óleos Animais ou Vegetais, etc.						
15132120	Óleo de babaçu, em bruto	108.864	100,00%	34.992	100,00%	211,11%
Total		108.864	100,00%	34.992	100,00%	211,11%
Seção XVIII Instrumentos e Aparelhos de Óptica, Fotografia, etc.						
90148090	Outros aparelhos e instrumentos para navegação	4.086	100,00%	-	-	-
90262010	Manômetros	-	-	14.970	100,00%	-
Total		4.086	100,00%	14.970	100,00%	-72,71%
Seção XX Mercadorias e Produtos Diversos						
94035000	Móveis de madeira para quartos de dormir	466	100,00%	440	0,08%	5,91%
94036000	Outros móveis de madeira	-	-	340.966	63,15%	-
94016100	Assentos estofados, com armação de madeira	-	-	146.961	27,22%	-
94039010	Partes para móveis, de madeira	-	-	50.871	9,42%	-
94039090	Partes para móveis, de outras matérias	-	-	465	0,09%	-
96082000	Canetas e marcadores, com ponta de feltro/pontas porosas	-	-	269	0,05%	-
Total		466	100,00%	539.972	100,00%	-99,91%
Operações Especiais						
99980101	Consumo de bordo – combustíveis e lubrificantes para embarcações	6.579.185	87,12%	3.480.710	86,32%	89,02%
99980102	Consumo de bordo – combustíveis e lubrificantes para aeronaves	18.157	0,24%	4.516	0,11%	302,06%
99980201	Consumo de bordo – qualquer outra mercadoria para embarcações	952.408	12,61%	546.214	13,55%	74,37%
99980202	Consumo de bordo – qualquer outra mercadoria para aeronaves	1.724	0,02%	974	0,02%	77,00%
Total		7.551.474	100,00%	4.032.414	100,00%	87,27%
Demais Seções				432.478		
Total Geral		1.036.392.352		681.118.334		52,16%

Fonte: SECEX/AliceWeb; Elaborado: FIEMA/CIN

Quadro 06 – Principais Produtos Exportados pelo Maranhão Acumulados por Tipo – Janeiro-Junho de 2007

Produto	Jan-Jun 07 (b)			Jan-Jun 06 (a)			Var. % (b/a)
	US\$ fob	%	Peso (kg)	US\$ fob	%	Peso (kg)	
Outros grãos de soja, mesmo triturados	103.359.193	9,97%	395.390.967	62.219.007	9,13%	274.629.577	66,12%
Minérios de ferro não aglomerados e seus concentrados	-	-	-	-	-	-	-
Minérios de ferro aglomerados e seus concentrados	195.192.635	18,83%	3.257.936.000	88.087.197	12,93%	1.426.011.000	121,59%
Total	195.192.635	18,83%	3.257.936.000	88.087.197	12,93%	1.426.011.000	121,59%
Ferro fundido bruto não ligado, c/peso<=0.5% de fósforo	275.463.087	26,58%	941.164.000	175.312.725	25,74%	759.365.000	57,13%
Alumina calcinada	89.389.387	8,63%	278.043.000	64.528.136	9,47%	221.641.540	38,53%
Alumínio não ligado em forma bruta	196.512.321	18,96%	71.657.710	129.016.570	18,94%	53.577.903	52,32%
Ligas de alumínio em forma bruta	151.958.456	14,66%	53.913.268	138.216.272	20,29%	57.517.875	9,94%
Total	437.860.164	42,25%	403.613.978	331.760.978	48,71%	332.737.318	31,98%
Demais Produtos	24.517.273	2,37%	32.795.325	23.738.427	3,49%	49.853.837	3,28%
Total Geral	1.036.392.352	100,00%	5.030.900.270	681.118.334	100,00%	2.842.596.732	52,16%

Fonte: SECEX/AliceWeb; Elaborado: FIEMA/CIN

Quadro 07 – Principais Produtos Exportados pelo Maranhão (MDIC) – Janeiro-Junho de 2007

Produto	Jan-Jun 07 (b)		Jan-Jun 06 (a)		Var. % (b/a)
	US\$ fob	%	US\$ fob	%	
Ferro fundido bruto não ligado, com peso<=0.5% de fósforo	275.463.087	26,58%	175.312.725	25,74%	57,13%
Alumínio não ligado em forma bruta	196.512.321	18,96%	129.016.570	18,94%	52,32%
Minérios de ferro aglomerados e seus concentrados	195.192.635	18,83%	88.087.197	12,93%	121,59%
Ligas de alumínio em forma bruta	151.958.456	14,66%	138.216.272	20,29%	9,94%
Outros grãos de soja, mesmo triturados	103.359.193	9,97%	62.219.007	9,13%	66,12%
Alumina calcinada	89.389.387	8,63%	64.528.136	9,47%	38,53%
Consumo de bordo – combustíveis e lubrificantes para embarcações	6.579.185	0,63%	3.480.710	0,51%	89,02%
Rutósídeo (rutina) e seus derivados	3.278.757	0,32%	2.904.798	0,43%	12,87%
Demais Produtos	14.659.331	1,41%	17.352.919	2,55%	-15,52%
Total	1.036.392.352	100,00%	681.118.334	100,00%	52,16%

Fonte: SECEX/AliceWeb; Elaborado: FIEMA/CIN

Quadro 08 – Exportações do Maranhão por Destino – Janeiro-Junho de 2007

Destino	Jan-Jun 07 (b)		Jan-Jun 06 (a)		Var. % (b/a)
	US\$ fob	%	US\$ fob	%	
Estados Unidos	224.205.887	21,63%	192.691.487	28,29%	16,35%
Suíça	153.051.799	14,77%	66.165.258	9,71%	131,32%
China	145.360.874	14,03%	67.254.865	9,87%	116,13%
Países Baixos (Holanda)	140.482.002	13,55%	119.226.010	17,50%	17,83%
Espanha	51.178.318	4,94%	36.340.655	5,34%	40,83%
Argentina	48.016.021	4,63%	20.895.408	3,07%	129,79%
Japão	40.324.253	3,89%	8.068.788	1,18%	399,76%
Colômbia	36.648.686	3,54%	24.373.059	3,58%	50,37%
Camarões	35.135.733	3,39%	10.188.018	1,50%	244,87%
Demais Países	161.988.779	15,63%	135.914.786	19,95%	19,18%
Total	1.036.392.352	100,00%	681.118.334	100,00%	52,16%

Fonte: SECEX/AliceWeb; Elaborado: FIEMA/CIN

Quadro 09 – Principais Produtos Maranhenses Exportados pelo Porto de São Luís – Janeiro-Junho de 2007

Produto	Jan-Jun 07 (b)			Jan-Jun 06 (a)			Var. % (b/a)
	US\$ fob	Peso (kg)	%	US\$ fob	Peso (kg)	%	
Ferro fundido bruto não ligado, c/peso<=0,5% de fósforo	275.463.087	941.164.000	27,01%	175.312.725	759.365.000	26,39%	57,13%
Alumínio não ligado em forma bruta	195.873.958	71.446.574	19,20%	128.447.191	53.349.378	19,34%	52,49%
Minérios de ferro aglomerados e seus concentrados	195.192.635	3.257.936.000	19,14%	88.087.197	1.426.011.000	13,26%	121,59%
Ligas de alumínio em forma bruta	151.958.456	53.913.268	14,90%	138.216.272	57.517.875	20,81%	9,94%
Outros grãos de soja, mesmo triturados	103.359.193	395.390.967	10,13%	59.299.839	262.029.577	8,93%	74,30%
Alumina calcinada	89.389.387	278.043.000	8,76%	64.528.136	221.641.540	9,72%	38,53%
Consumo de bordo – combustíveis e lubrificantes para embarcações	6.530.487	18.751.095	0,64%	3.468.490	9.804.516	0,52%	88,28%
Hidróxido de alumínio	1.232.275	5.500.000	0,12%	6.285.933	29.772.000	0,95%	-80,40%
Consumo de bordo – qualquer outra mercadoria para embarcações	948.270	495.125	0,09%	546.214	333.208	0,08%	73,61%
Consumo de bordo – qualquer outra mercadoria para aeronaves	1.724	1.514	-	974	435	-	77,00%
Total	1.019.949.472	5.022.641.543	100,00%	664.192.971	2.819.824.529	100,00%	53,56%

Fonte: SECEX/AliceWeb; Elaborado: FIEMA/CIN

Quadro 10 – Preço Médio por Tonelada dos Produtos Exportados – Janeiro-Junho de 2007

Produtos	Em US\$/Ton		Var. % (b/a)
	Jan-Jun 07	Jan-Jun 06	
Outros grãos de soja, mesmo triturados	261,41	226,56	15,38%
Minérios de ferro não aglomerados e seus concentrados	-	-	-
Minérios de ferro aglomerados e seus concentrados	59,91	61,77	-3,01%
Ferro fundido bruto não ligado, c/ peso <= 0,5% de fósforo	292,68	230,87	26,78%
Alumina calcinada	321,49	291,14	10,43%
Alumínio não ligado em forma bruta	2742,38	2408,02	13,89%
Ligas de alumínio em forma bruta	2818,57	2403,01	17,29%
Demais Produtos	747,58	476,16	57,00%
Total	206,01	239,61	-14,03%

Fonte: SECEX/AliceWeb; Elaborado: FIEMA/CIN

Quadro 11 – Principais Empresas Exportadoras do Maranhão – Janeiro-Junho de 2007

Empresa	Jan-Jun 07 (b)		Jan-Jun 06 (a)		Var. % (b/a)
	US\$ fob	%	US\$ fob	%	
Alcoa Alumínio S/A	241.572.400	23,31%	159.548.484	23,42%	51,41%
Companhia Vale do Rio Doce	195.196.721	18,83%	88.087.197	12,93%	121,59%
BHP Billiton Metais SA	138.566.886	13,37%	137.924.792	20,25%	0,47%
Viena Siderúrgica do Maranhão SA	65.627.508	6,33%	42.583.033	6,25%	54,12%
Abalco SA	58.390.674	5,63%	35.639.985	5,23%	63,83%
Cargill Agrícola S A	56.138.721	5,42%	38.555.273	5,66%	45,61%
Companhia Siderúrgica Vale do Pindaré	44.743.757	4,32%	29.606.100	4,35%	51,13%
Cosima – Siderúrgica do Maranhão Ltda.	37.778.561	3,65%	16.476.012	2,42%	129,29%
Gusa Nordeste S/A	36.436.538	3,52%	28.704.260	4,21%	26,94%
Fergumar Ferro Gusa do Maranhão Ltda	32.317.815	3,12%	19.582.945	2,88%	65,03%
Margusa – Maranhão Gusa S.A.	27.402.419	2,64%	13.986.345	2,05%	95,92%
Bunge Alimentos S/A	19.718.446	1,90%	20.010.021	2,94%	-1,46%
Siderúrgica do Maranhão S/A	13.968.142	1,35%	24.374.030	3,58%	-42,69%

Quadro 11 – Principais Empresas Exportadoras do Maranhão – Janeiro-Junho de 2007 (cont.)

Empresa	Jan-Jun 07 (b)		Jan-Jun 06 (a)		Var. % (b/a)
	US\$ fob	%	US\$ fob	%	
Abc-Indústria e Comércio S/A - Abc-Inco	8.621.250	0,83%	3.653.713	0,54%	135,96%
Multigrain S.A.	8.370.005	0,81%	-	-	-
Ceagro Agronegócios Ltda.	6.886.075	0,66%	-	-	-
Petróleo Brasileiro S A Petrobras	6.530.487	0,63%	3.468.490	0,51%	88,28%
Siderúrgica Ibérica S/A	6.405.971	0,62%	-	-	-
Da Terra Siderúrgica Ltda	5.082.613	0,49%	-	-	-
Merck S/A	4.815.149	0,46%	3.861.540	0,57%	24,70%
Agropecuária Sachetti S/A	4.087.014	0,39%	-	-	-
Multigrain Comércio Exportação e Importação S/A	3.624.696	0,35%	-	-	-
Industrial e Comercial Tocantins Ltda.	3.401.038	0,33%	1.230.841	0,18%	176,32%
Cikel Brasil Verde Madeiras Ltda.	2.649.241	0,26%	2.338.283	0,34%	13,30%
Usina Siderúrgica de Marabá Sociedade Anônima	1.612.749	0,16%	-	-	-
Indústria de Portas Brazil S/A	816.451	0,08%	1.179.893	0,17%	-30,80%
Slc Agrícola S.A.	775.301	0,07%	684.740	0,10%	13,23%
Laminit S/A Lâminas e Compensados	669.968	0,06%	1.159.009	0,17%	-42,19%
Alcan Alumínio do Brasil S A	562.479	0,05%	-	-	-
Bianca Comércio Importação e Exportação Ltda.	367.799	0,04%	-	-	-
Demais Empresas	3.255.478	0,31%	8.463.348	1,24%	-61,53%
Total	1.036.392.352	100,00%	681.118.334	100,00%	52,16%

Fonte: SECEX/AliceWeb; Elaborado: FIEMA/CIN

Quadro 12 – Importações do Maranhão por Fator Agregado – Janeiro-Junho de 2007

	Em US\$ 1.000 fob				Var. % (b/a)
	Jan-Jun 07 (b)	%	Jan-Jun 06 (a)	%	
Básicos	7.091	0,74%	9.044	1,21%	-21,59%
Industrializados (A + B)	163.064	16,96%	737.516	98,79%	-77,89%
Semimanufaturados (A)	1.317	0,14%	4.337	0,58%	-69,63%
Manufaturados (B)	161.747	16,82%	733.179	98,21%	-77,94%
Operações Especiais	-	-	-	-	-
Total	961.405	100,00%	746.559	100,00%	28,78%

Fonte: SECEX/AliceWeb; Elaborado: FIEMA/CIN

Quadro 13 – Importações do Maranhão por Setores de Contas Nacionais – Janeiro-Junho de 2007

	US\$ fob				Var. % (b/a)
	Jan-Jun 07 (b)	%	Jan-Jun 06 (a)	%	
Bens de Capital	90.934.334	9,46%	60.285.077	8,08%	50,84%
Bens Intermediários	112.869.259	11,74%	76.490.516	10,25%	47,56%
Bens de Consumo	251.147	0,03%	550.950	0,07%	-54,42%
Duráveis	54.102	0,01%	295.890	0,04%	-81,72%
Não-Duráveis	197.045	0,02%	255.060	0,03%	-22,75%
Combustíveis e Lubrificantes	757.350.370	78,78%	609.232.882	81,61%	24,31%
Demais Operações	-	-	-	-	-
Total	961.405.110	100,00%	746.559.425	100,00%	28,78%

Fonte: SECEX/AliceWeb; Elaborado: FIEMA/CIN

Quadro 14 – Principais Produtos Importados pelo Maranhão (MDIC) – Janeiro-Junho de 2007

Produto	Jan-Jun 07 (b)		Jan-Jun 06 (a)		Var. % (b/a)
	US\$ fob	%	US\$ fob	%	
"Gasoleo" (óleo diesel)	580.099.374	60,34%	573.488.006	76,82%	1,15%
Querosenes de aviação	167.541.356	17,43%	30.667.156	4,11%	446,32%
Locomotivas diesel-elétricas	40.276.740	4,19%	44.817.480	6,00%	-10,13%
Partes de caldeiras de vapor e "de água super."	36.598.093	3,81%	-	-	-
Hidróxido de sódio em solução aquosa (lixiv. soda cáustica)	17.498.909	1,82%	18.756.025	2,51%	-6,70%
Coque de petróleo calcinado	14.773.287	1,54%	15.774.804	2,11%	-6,35%
Trilhos de aço, de peso linear super.	10.852.666	1,13%	6.329.949	0,85%	71,45%
Outros cloretos de potássio	9.663.094	1,01%	1.936.071	0,26%	399,11%
Breu obtido de alcatroes minerais	8.763.122	0,91%	6.657.069	0,89%	31,64%
Diidrogeno-ortofosfato de amônio, incl. mist. hi.	8.175.826	0,85%	2.891.027	0,39%	182,80%
Trigo (exceto trigo duro ou p/semeadura)	7.260.611	0,76%	2.894.560	0,39%	150,84%
Hulha betuminosa, não aglomerada	5.756.271	0,60%	5.077.720	0,68%	13,36%
Superfosfato teor de pentóxido de fósforo	5.378.641	0,56%	956.532	0,13%	462,31%
Malte não torrado, inteiro ou partido	4.151.309	0,43%	2.311.273	0,31%	79,61%
Hulha antracita, não aglomerada	3.949.452	0,41%	-	-	-
Outros silícios	3.718.663	0,39%	3.725.282	0,50%	-0,18%
Sulfato de amônio	3.111.102	0,32%	724.021	0,10%	329,70%
Fluoretos de alumínio	2.705.561	0,28%	2.118.189	0,28%	27,73%
Superfosfato, teor de pentóxido de fósforo	2.676.957	0,28%	865.615	0,12%	209,25%
Uréia com teor de nitrogênio 45% em peso	2.383.477	0,25%	191.542	0,03%	1144,36%
Outros carvões e artigos de grafita/carvão	1.961.674	0,20%	-	-	-
Aparelhos elétricos digitais para controle de trafego de vias férreas	1.809.126	0,19%	-	-	-
Outros misturadores	1.714.369	0,18%	-	-	-
Eixos, rodas e suas partes de veículos para vias férreas	1.250.893	0,13%	2.475.355	0,33%	-49,47%
Bentonita	812.680	0,08%	788.604	0,11%	3,05%
Outros artefatos não roscados, de ferro fundido	757.477	0,08%	61.085	0,01%	1140,04%
Outros adubos/fertilizantes miner. quim. com nitrogênio	683.242	0,07%	-	-	-
Outros quadros, etc.com aparelhos interrup. circuito elétrico	629.101	0,07%	-	-	-
Cadinhos refratários, de alumina	620.415	0,06%	-	-	-
Partes de máquinas e aparelhos p/selecionar, etc. substâncias	581.856	0,06%	51.953	0,01%	1019,97%
Demais Produtos	15.249.766	1,59%	23.000.107	3,08%	-33,70%
Total	961.405.110	100,00%	746.559.425	100,00%	28,78%

Fonte: SECEX/AliceWeb; Elaborado: FIEMA/CIN

Quadro 15 – Importações do Maranhão por Origem – Janeiro-Junho de 2007

Destino	Jan-Jun 07 (b)		Jan-Jun 06 (a)		Var. % (b/a)
	US\$ fob	%	US\$ fob	%	
Índia	241.178.344	25,09%	181.426.050	24,30%	32,93%
Aruba	146.448.813	15,23%	4.551.027	0,61%	3117,93%
Ilhas Cayman	112.754.213	11,73%	-	-	-
Estados Unidos	106.314.942	11,06%	135.860.071	18,20%	-21,75%
Emirados Árabes Unidos	57.045.535	5,93%	55.019.537	7,37%	3,68%
Suíça	49.814.066	5,18%	1.418.088	0,19%	3412,76%
Canadá	40.881.935	4,25%	11.575.245	1,55%	253,18%
Rússia	33.856.631	3,52%	2.345.727	0,31%	1343,33%
Países Baixos (Holanda)	20.676.032	2,15%	1.877.102	0,25%	1001,49%
Venezuela	19.540.644	2,03%	17.558.731	2,35%	11,29%
Demais Países	132.893.955	13,82%	334.927.847	44,86%	-60,32%
Total	961.405.110	100,00%	746.559.425	100,00%	28,78%

Fonte: SECEX/AliceWeb; Elaborado: FIEMA/CIN

Quadro 16 – Principais Empresas Maranhenses Importadoras – Janeiro-Junho de 2007

Empresa	Jan-Jun 07 (b)		Jan-Jun 06 (a)		Var. % (b/a)
	US\$ fob	%	US\$ fob	%	
<i>Petróleo Brasileiro S A Petrobras</i>	733.929.551	76,34%	589.139.762	78,91%	24,58%
<i>Companhia Vale do Rio Doce</i>	66.866.081	6,96%	68.003.131	9,11%	-1,67%
<i>Abalco SA</i>	44.781.827	4,66%	6.118.180	0,82%	631,95%
<i>Alcoa Alumínio S/A</i>	33.234.997	3,46%	33.728.334	4,52%	-1,46%
<i>BHP Billiton Metais SA</i>	20.060.147	2,09%	17.170.694	2,30%	16,83%
<i>Yara Brasil Fertilizantes S/A</i>	18.596.057	1,93%	2.051.694	0,27%	806,38%
<i>Refinaria de Petróleo Ipiranga S A</i>	13.711.179	1,43%	15.015.400	2,01%	-8,69%
<i>Bunge Fertilizantes S/A</i>	11.138.457	1,16%	3.475.342	0,47%	220,50%
<i>Moinhos Cruzeiro do Sul S A</i>	7.260.611	0,76%	2.894.560	0,39%	150,84%
<i>Primo Schincariol Indústria de Cervejas e Refrigerantes</i>	4.194.494	0,44%	2.311.273	0,31%	81,48%
<i>Demais Empresas</i>	7.631.709	0,79%	6.651.055	0,89%	14,74%
Total	961.405.110	100,00%	746.559.425	100,00%	28,78%

Fonte: SECEX/AliceWeb; Elaborado: FIEMA/CIN

Quadro 01 – Comércio Exterior no Brasil – Janeiro-Junho de 2007

	Em US\$ 1.000 fob		Var. % (b/a)
	Jan-Jun 07 (b)	Jan-Jun 06 (a)	
Exportações	73.213.866	61.056.904	19,91%
Importações	52.575.566	41.524.064	26,61%
Balança Comercial (saldo)	20.638.300	19.532.840	5,66%
Corrente de Comércio	125.789.432	102.580.968	22,62%

Fonte: SECEX/AliceWeb; Elaborado: FIEMA/CIN

Quadro 02 – Exportações do Brasil por Destino – Janeiro-Junho de 2007

Destino	Jan-Jun 07 (b)		Jan-Jun 06 (a)		Var. % (b/a)
	US\$ fob	%	US\$ fob	%	
Estados Unidos	11.986.677.504	16,37%	11.252.255.524	18,43%	6,53%
Argentina	6.310.817.961	8,62%	5.319.384.705	8,71%	18,64%
China	4.914.947.125	6,71%	3.660.173.262	5,99%	34,28%
Países Baixos (Holanda)	3.644.953.956	4,98%	2.546.552.734	4,17%	43,13%
Alemanha	3.323.386.785	4,54%	2.627.776.800	4,30%	26,47%
Itália	2.177.872.894	2,97%	1.784.451.164	2,92%	22,05%
Japão	2.070.476.808	2,83%	1.804.255.451	2,96%	14,76%
Venezuela	2.014.996.763	2,75%	1.516.338.198	2,48%	32,89%
Chile	1.972.285.569	2,69%	1.725.426.578	2,83%	14,31%
México	1.971.920.749	2,69%	2.151.399.433	3,52%	-8,34%
Demais Países	32.825.529.518	44,84%	26.668.888.423	43,68%	23,09%
Total	73.213.865.632	100,00%	61.056.902.272	100,00%	19,91%

Fonte: SECEX/AliceWeb; Elaborado: FIEMA/CIN

Quadro 03 – Ranking dos Estados Exportadores – Janeiro-Junho de 2006

Estado	Jan-Jun 07 (b)		Jan-Jun 06 (a)		Var. % (b/a)
	US\$ fob	%	US\$ fob	%	
São Paulo	24.135.918.419	32,97%	20.555.512.853	33,67%	17,42%
Minas Gerais	8.502.320.194	11,61%	6.959.546.755	11,40%	22,17%
Rio Grande do Sul	6.442.734.901	8,80%	5.080.292.232	8,32%	26,82%
Rio de Janeiro	5.907.350.752	8,07%	4.747.065.993	7,77%	24,44%
Paraná	5.662.696.189	7,73%	4.305.334.397	7,05%	31,53%
Para	3.622.375.780	4,95%	2.673.945.610	4,38%	35,47%
Bahia	3.379.354.048	4,62%	3.062.316.509	5,02%	10,35%
Santa Catarina	3.374.688.590	4,61%	2.786.933.301	4,56%	21,09%
Espírito Santo	3.214.065.363	4,39%	3.024.437.991	4,95%	6,27%
Mato Grosso	2.302.890.657	3,15%	2.004.217.728	3,28%	14,90%
Goiás	1.428.435.706	1,95%	1.056.962.410	1,73%	35,15%
Maranhão	1.036.392.352	1,42%	681.118.334	1,12%	52,16%
Mato Grosso do Sul	650.686.472	0,89%	421.170.016	0,69%	54,49%
Ceará	521.614.372	0,71%	468.079.538	0,77%	11,44%
Alagoas	480.636.556	0,66%	408.300.462	0,67%	17,72%
Amazonas	467.367.825	0,64%	819.189.423	1,34%	-42,95%
Pernambuco	374.001.938	0,51%	356.323.327	0,58%	4,96%
Rondônia	195.060.095	0,27%	135.356.287	0,22%	44,11%
Rio Grande do Norte	167.092.390	0,23%	181.713.680	0,30%	-8,05%
Paraíba	110.224.926	0,15%	93.374.121	0,15%	18,05%
Tocantins	102.392.092	0,14%	75.740.467	0,12%	35,19%
Sergipe	78.988.163	0,11%	24.328.675	0,04%	224,67%
Amapá	59.878.382	0,08%	80.070.304	0,13%	-25,22%
Distrito Federal	38.659.266	0,05%	28.063.097	0,05%	37,76%
Piauí	27.859.064	0,04%	21.784.777	0,04%	27,88%
Acre	9.432.244	0,01%	12.729.159	0,02%	-25,90%
Roraima	7.992.255	0,01%	12.618.716	0,02%	-36,66%
Operações Especiais	912.756.641	1,25%	980.376.110	1,61%	-6,90%
Total	73.213.865.632	100,00%	61.056.902.272	100,00%	19,91%

Fonte: SECEX/AliceWeb; Elaborado: FIEMA/CIN

Quadro 04 – Importações do Brasil por Origem – Janeiro-Junho de 2006

Origem	Jan-Jun 07 (b)		Jan-Jun 06 (a)		Var. % (b/a)
	US\$ fob	%	US\$ fob	%	
Estados Unidos	8.559.082.104	16,28%	6.682.606.516	16,09%	28,08%
China	5.210.246.338	9,91%	3.493.771.698	8,41%	49,13%
Argentina	4.689.206.608	8,92%	3.489.172.204	8,40%	34,39%
Alemanha	3.872.850.034	7,37%	3.044.334.067	7,33%	27,22%
Japão	2.083.693.053	3,96%	1.892.442.420	4,56%	10,11%
Nigéria	1.942.261.158	3,69%	1.688.992.527	4,07%	15,00%
França	1.608.622.376	3,06%	1.352.091.891	3,26%	18,97%
Chile	1.584.504.268	3,01%	1.280.546.545	3,08%	23,74%
Coréia do Sul	1.530.759.917	2,91%	1.614.420.080	3,89%	-5,18%
Itália	1.503.214.216	2,86%	1.183.021.599	2,85%	27,07%
Demais Países	19.991.125.505	38,02%	15.802.663.797	38,06%	26,50%
Total	52.575.565.577	100,00%	41.524.063.344	100,00%	26,61%

Fonte: SECEX/AliceWeb; Elaborado: FIEMA/CIN