

SONDAGEM INDÚSTRIA DA **CONSTRUÇÃO** CIVIL DO MARANHÃO

INDICADORES **ECONÔMICOS** FIEMA

 **Observatório**
da Indústria do Maranhão

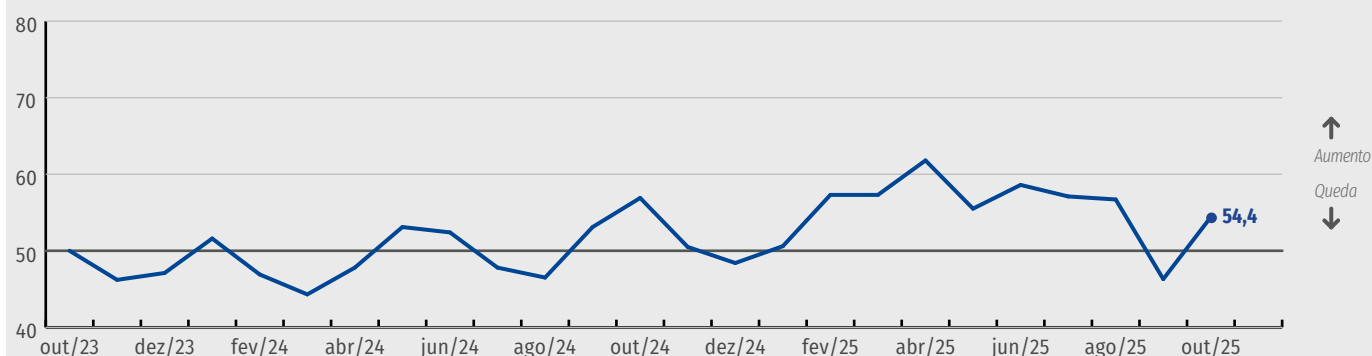
FIEMA Federação das
Indústrias do Estado
do Maranhão

Sondagem da Construção Civil – Outubro de 2025

Nível da atividade

Em outubro de 2025, o nível de atividades da construção obteve um aumento expressivo de 8,1 pontos alcançando 54,4 pontos, conforme aponta a Sondagem da Construção, realizada pela FIEMA.

Gráfico 1. Evolução do nível de atividade, de outubro.2023 a outubro.2025

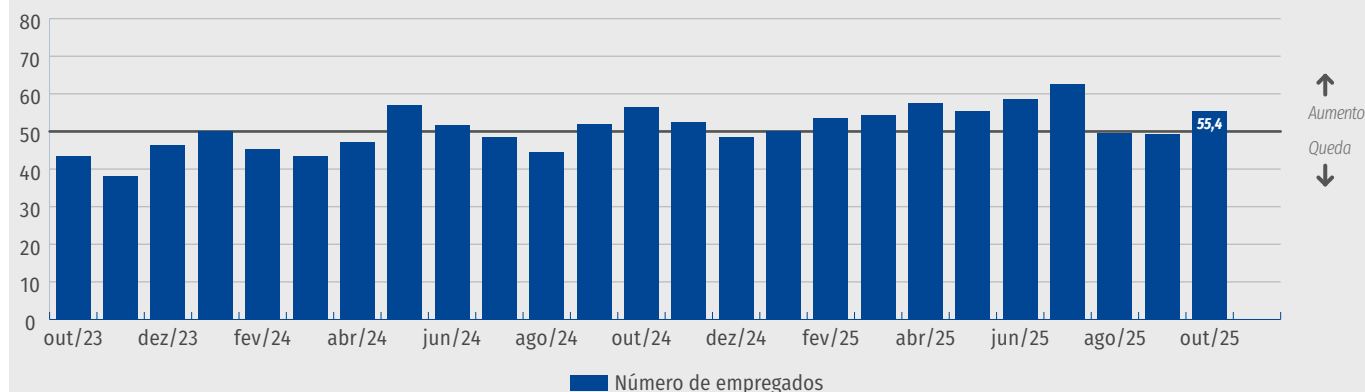


Fonte: Sondagem da Construção, FIEMA

Empregados

Com relação ao número de empregados, o indicador registrou 55,4 pontos, com 6,2 pontos a mais quando comparado ao mês anterior. Após um crescimento constante iniciado em janeiro de 2025, houve uma queda expressiva em agosto e que colocou este indicador abaixo do desejado pelo empresário por dois meses. Sendo assim, pós declínio, o atual resultado se mostra novamente acima do grau de satisfação.

Gráfico 2. Evolução do número de empregados, de outubro.2023 a outubro.2025



Fonte: Sondagem da Construção, FIEMA

Capacidade Operacional

A utilização da capacidade operacional apresentou avanço e foi de 65,0% em setembro para 79,0% nesse mês de outubro. Esse resultado reforça o aquecimento das atividades da construção civil, ao mesmo passo em que indica que em um médio prazo, será necessário aumento dos investimentos nas capacidades produtivas desse setor.

Gráfico 3. Evolução da utilização da capacidade operacional (%), de outubro.2023 a outubro.2025



Fonte: Sondagem da Construção, FIEMA

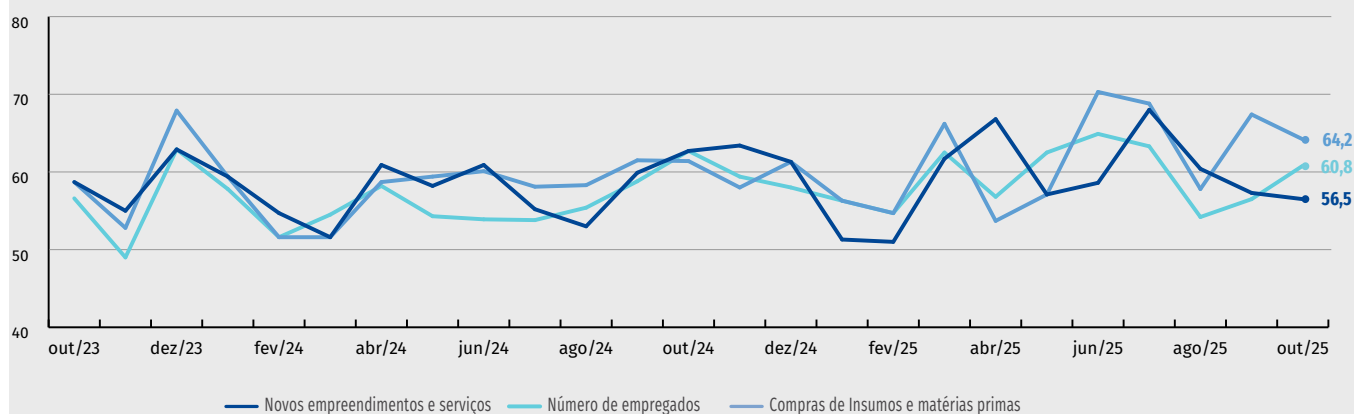
Expectativas

O cenário para os próximos meses apresentou todos os seus componentes acima do grau de satisfação da sondagem, evidenciando tendência de atividades aquecidas até o final do ano.

A maior pontuação foi conquistada pelo componente “Novos empreendimentos e serviços, que alcançou 64,2 pontos, recuando 3,2 pontos quando comparado ao mês anterior. Já Compras de insumos e matérias primas recuou 0,8 ponto e registrou 56,5 pontos.

Por outro lado, o componente número de empregados foi o único com evolução positiva nesse mês, crescendo 4,3 pontos e alcançou 60,8 pontos.

Gráfico 4. Evolução das expectativas, de outubro.2023 a outubro.2025



Fonte: Sondagem da Construção, FIEMA



Tabela 1. Resultados gerais conforme o porte, em outubro de 2025

Indicadores	Geral			Pequeno Porte			Médio e Grande Porte		
	set/25	out/25	Resultado	set/25	out/25	Resultado	set/25	out/25	Resultado
Nível de atividade	46,3	54,4	8,1	50,0	50,0	0,0	45,8	55,0	9,2
Atividade (efetivo planejado)	42,7	51,0	8,3	50,0	58,3	8,3	41,7	50,0	8,3
Nº de empregados	49,2	55,4	6,2	43,8	58,3	14,5	50,0	55,0	5,0
UCO* (%)	65,0	79,0	14,0	49,0	58,0	9,0	68,0	83,0	15,0

Expectativas (Para os próximos 6 meses)									
Nível de atividade	60,9	51,0	-9,9	50,0	66,7	16,7	62,5	55,0	-7,5
Compras de matérias primas	57,3	56,5	-0,8	50,0	66,7	16,7	58,3	55,0	-3,3
Novos empreendimentos	67,4	64,2	-3,2	43,8	58,3	14,5	70,8	65,0	-5,8
Nº de empregados	56,5	60,8	4,3	43,8	66,7	22,9	58,3	60,0	1,7

Obs.: Indicadores variam no intervalo de 0 a 100. Valores acima de 50 pontos indicam expectativa de crescimento. Valores abaixo de 50 pontos indicam expectativa de queda.

Fonte: Sondagem da Construção, FIEMA

SONDAGEM INDÚSTRIA DA CONSTRUÇÃO CIVIL DO MARANHÃO | Publicação mensal da Federação das Indústrias do Estado do Maranhão (FIEMA) em parceria com a Confederação Nacional da Indústria (CNI) | Superintendente da FIEMA: César Augusto Miranda | Observatório da Indústria do Maranhão: Carlos Jorge Taborda e Carlos Eduardo Nascimento Campos | Diagramação e revisão: Coordenadoria de Comunicação e Eventos (Cocev).
98) 3031-0104 Ramal 1221 / (98) 99145-4104 | pesquisa@fiema.org.br
Autorizada a reprodução desde que citada a fonte.



Veja mais

Mais informações como dados setoriais, regionais e edições anteriores em:
www.fiema.org.br/publicacoes



FIEMA

Federação das
Indústrias do Estado
do Maranhão